

CKVC[®]

INDUSTRIAL VALVE SELECTION MANUAL

工业阀门选型手册

开维喜阀门集团有限公司
KAIWEIXI VALVE GROUP CO.,LTD.

工厂地址：浙江省温州市永嘉县瓯北三桥工业区
Factory Add: Wenzhou City, Zhejiang province Yongjia County
Oubai Sanqiao Industrial Zone

工厂电话/Factory Tel: 0577-67987777 67987770

传真/Fax: 0577-67987771

Http://www.kvc.cn

E-mail: kvc@vip.163.com

开维喜阀门集团有限公司
KAIWEIXI VALVE GROUP CO.,LTD.

客户的需求就是我们努力的方向
THE DEMAND OF CUSTOMERS IS THE DIRECTION OF OUR EFFORTS

CKVC® KAIWEIXI
VALVE GROUP

开维喜阀门

工业阀门选型手册



林炳春董事长随同胡锦涛主席古巴访问合影(中排左三)
Mr. Lin Bingchun Visit Cuba With President Hu Jing Tao
(The Third From Left In Line 2)

林炳春董事长随同温家宝总理在欧洲访问留影(后二排右六)
Mr. Lin Bingchun Visit Europe With Premier Wen Jiabao
(The Sixth From The Right In Lane 3)

热烈欢迎温家宝总理访问芬兰



INDUSTRIAL VALVE SELECTION MANUAL



企业简介

ENTERPRISE PROFILE

开维喜阀门集团有限公司是一家集研发、制造、销售于一体的专业阀门制造企业。公司始建于1988年，总部位于素有“中国泵阀之乡”之称的温州瓯北，前身是“永嘉县瓯北减压阀厂”。一直以来，开维喜秉持“注重服务与品质，坚持开拓与创新”的企业文化与理念，经过十多年的发展与积淀，阀门产品已覆盖楼宇、工业、市政、环保等多个领域，并积累了较为完备的各项生产资质与认证体系。与此同时，开维喜还担任中国阀协理事单位、中国建筑给排水、全国给排水技术情报网常务理事单位；也是中国城市煤气协会会员；国家电力系统、中国石油天然气、中石化物资资源阀门一级供应网络成员；中国化工装备总公司、中石化集团公司产品定点推荐企业。

KAIWEIXI Valve Group Co., Ltd. is a professional valve manufacturer integrating R & D, manufacturing and sales. Founded in 1988, the company is headquartered in Oubei, Wenzhou, which is known as "the hometown of pumps and valves in China". Its predecessor is "Oubei pressure reducing valve factory in Yongjia County". All along, KaiWeiXi adheres to the corporate culture and concept of "pay attention to service and quality, adhere to development and innovation". After more than ten years of development and accumulation, valve products have covered building, industry, municipal, environmental protection and other fields, and has accumulated a relatively complete production qualification and certification system. At the same time, KaiWeiXi also serves as the director unit of China Valve Association, the standing director unit of China construction water supply and drainage and national water supply and drainage technology information network, is also a member of China City Gas Association, a member of the first level supply network of national power system, PetroChina and Sinopec material resource valves, and a designated product recommendation enterprise of China National Chemical Equipment Corporation and Sinopec Group Company.

CKVC®

企业发展历程

ENTERPRISE DEVELOPMENT HISTORY

30多个春夏秋冬，一路走来，历经无数艰辛，开维喜人凭借自己的才智，企业不断创新，各类荣誉数不胜数，每一次记事都是一次提升。

Over 30 years of spring, summer, autumn and winter, we have gone through countless hardships. Relying on our own talents, CKVC has constantly innovated and developed its enterprises. Various honors are numerous, and every record is a promotion.

1988年
收购瓯北减压阀厂，开始设计制造阀门

2004年
董开发生产石油化工、电力冶金系列工业阀门，并取得良好的市场效果，董事长林炳春获永嘉县优秀企业家称号，入选中石油品牌库

2003年
改制成开维喜阀门集团有限公司，开发生产硬密封通用阀门系列，并研究开发高压球阀

2005年
成为中国通用机械工业协会阀门分会常务理事单位

2007年
与首钢、鞍钢、武钢等钢铁厂展开紧密合作

2006年
商标CKVC获得浙江名牌产品称号，企业开始连续获得永嘉县功勋企业、浙江省技术中心称号，产品质量获得国家免检单位，成为北京奥林匹克公园国家会议中心与多个主要场馆水系统阀门供应商

2008年
董事长林炳春随温家宝总理访问欧洲，代表中国阀门行业和欧洲阀门行业进行合作磋商

2009年
董事长林炳春随胡锦涛主席访问欧洲，代表中国阀门行业和欧洲阀门行业进行合作磋商

2010年
获得永嘉县专利示范企业荣誉

2011年
开发生产偏心半球阀、全焊接球阀，最大做到1500磅级，获得市企业技术研究开发中心荣誉；成为华电集团级供应商会员单位

2012年
与中石油展开紧密合作，签订战略性框架合作协议

2013年
与安徽海螺川崎工程有限公司展开紧密合作，承接全国海螺水泥分公司业务

2014年
CKVC获得浙江省著名商标

2015年
与华电、大唐电厂、国电等电厂展开紧密合作

2017年
形成以温州总部为调度中心，多地产销联动的物联配货体系。成为中国化工集团会员单位

2018年
获得中国黄金行业优秀服务商荣誉

2019年
获得首批浙江制造企业荣誉

2020年
与阳煤化工股份有限公司供销分公司签订年度战略集采协议，与中铝物资有限公司签订年度战略集采协议，获得知识产权管理体系认证证书

开拓创新，砥砺前行……
Open up and innovate, forge ahead……

品牌理念

BRAND CONCEPT

中国开维喜阀门集团有限公司（简称“中国开维喜”），英文名称KAIWEIXI VALVE GROUP Co.,LTD（注册商标简称“CKVC”）。“乐于开拓与维新”是开维喜文化的核心精神，开维喜人经过十多年的不懈努力和执着奋斗，走出了一条属于自己的品牌发展之路，并立志成长为中国乃至世界知名的阀门制造企业。

China KaiWeiXi Valve Group Co., Ltd. (hereinafter referred to as "China KaiWeiXi Valve Group Co., Ltd.") is a company with English name of KAIWEIXI VALVE GROUP CO., LTD. (hereinafter referred to as "CKVC"). "Willing to open up and reform" is the core spirit of KaiWeiXi culture. After more than ten years of unremitting efforts and persistent struggle, KaiWeiXi people have gone out of their own brand development road, and are determined to grow into a well-known valve manufacturing enterprise in China and even in the world.

公司愿景：做全球最好的阀门

企业精神：学习、积聚、沉淀、提高。

企业宗旨：持续发展、引领未来。

企业管理理念：以人为本、以诚为善、与时俱进、合作共赢。

经营理念：产品服务于顾客，一切以顾客为中心。

行为准则：诚信做人、踏实做事、科技兴厂、事业为民。

企业价值观：品牌+员工+社会=企业价值

质量方针：全员参与，质量提升，持续改进，顾客满意。

企业管理方针：以管理的规范为基石，市场的拓展为平台，产品的创新为砥柱，技术的进步为栋梁，品质的卓越为保障，构筑坚实辉煌的企业大厦。

企业目标：树立全国阀门行业名牌地位，跻身世界阀门专业品牌行列，生产全球最好的阀门。

人才理念：以人为本，实现资本和智本结合；产业报国，体现人生和事业价值。

质量理念：品质铸就开维喜，品牌誉满开维喜。

市场理念：命运共同，利益“双赢”，产销携手，拓展市场。

服务理念：亲情、快捷、规范、完美。

Company vision: to be the best valve in the world Accumulation and improvement of enterprise spirit.

Enterprise tenet: sustainable development, leading the future.

Enterprise management philosophy: people-oriented, good faith, keeping pace with the times, win-win cooperation.

Business philosophy: products serve customers, all customer-oriented.

Code of conduct: be honest, work steadfastly, prosper the factory with science and technology, and work for the people.

Enterprise values: brand + employee + society = enterprise value

Quality policy: full participation, quality improvement, continuous improvement, customer satisfaction.

Enterprise management policy: Based on the standard of management, market development as the platform, product innovation as the mainstay, technological progress as the pillar, quality excellence as the guarantee, to build a solid and brilliant enterprise building.

Enterprise goal: to establish the famous brand status of the national valve industry, to become one of the professional valve brands in the world, and to produce the best valve in the world.

Talent concept: people-oriented, to achieve the combination of capital and intelligence; industry serving the country, reflecting the value of life and career.

Quality concept: KaiWeiXi is built by quality, and KaiWeiXi is famous for its brand.

Market concept: common destiny, win-win benefits, joint efforts of production and marketing, expanding the market.

Service concept: family, fast, standard and perfect.



客户的需求就是我们努力的方向

The demand of customers is the direction of our efforts

技术驱动 针对性强——CKVC 的诞生

开维喜技术研发团队经历了石化井喷期与建筑行业的大发展时期，在每个发展阶段，团队都会针对市场的最新需求与行业特点开发针对性产品。如工业领域的石化、钢铁厂、电厂等专用阀门，市政水利领域的水利控制阀等。

CKVC品牌正是在这种市场与技术双驱动的背景下，针对数据中心规模化、集控化、自动化、模块化的需求特征入手从而研发诞生。因此CKVC产品的设计理念即是专业致力于解决数据中心空调系统所用阀门的特定需求，公司并为此引进欧美先进制造工艺，优化扩充该产品线产能以满足这一特定市场的需求。

精诚合作 服务至上

良好的合作是打造品牌影响力的关键因素之一，而内在产品的质量提升和是否适用则是产品优秀与否的重要衡量标准。优质的服务源于对用户需求的不断满足，而产品技术更新很大程度上也是由于市场需求的不断变化。面对目前数据中心规模化发展趋势，所用阀门产品越来越专业化，开维喜阀门集团有限公司将会继续保持和各大数据中心建设者的良好沟通，不断学习，不断完善服务来满足数据中心的发展需要。与此同时，开维喜也将进一步做好售前、售中、售后各环节的服务工作，时刻以客户利益为中心，向数据中心项目提供更为优质、精准、专业的阀门产品与技术服务。

开维喜人将秉承“客户的需求就是我们努力的方向”这一宗旨，在市场中砥砺前行，努力攀上阀门行业技术与品质的珠穆朗玛峰。

TECHNOLOGY DRIVEN AND TARGETED - THE BIRTH OF CKVC

KAIWEIXI technology research and development team has experienced the great development period of petrochemical blowout period and construction industry. In each development stage, the team will develop targeted products according to the latest market demand and industry characteristics. Such as petrochemical industry, steel plants, power plants and other special valves, municipal water conservancy control valves.

Under the background of double driving of market and technology, ckvc brand starts from the demand characteristics of large-scale, centralized control, automation and modularization of data center, thus its R & D is born. Therefore, the design concept of ckvc products is dedicated to solve the specific needs of valves used in air conditioning system of data center. The company introduces advanced manufacturing technology from Europe and America to optimize and expand the production capacity of the product line to meet the demand of this specific market.

SINCERE COOPERATION AND SERVICE FIRST

Good cooperation is one of the key factors to build brand influence, and the quality improvement and applicability of internal products is an important measurement standard of product excellence. High quality service comes from the continuous satisfaction of user needs, and product technology update is also due to the continuous change of market demand to a large extent. Facing the trend of large-scale development of the data center, the valve products used are becoming more and more professional. KaiWeiXi Valve Group Co., Ltd. will continue to maintain good communication with the builders of major data centers, continue to learn, and constantly improve services to meet the development needs of the data center. At the same time, KaiWeiXi will also further do a good job in the pre-sale, in-sales and after-sales services, always taking the interests of customers as the center, and providing more high-quality, accurate and professional valve products and technical services to the data center project.

KAIWEIXI people will adhere to the tenet of "customer's demand is the direction of our efforts", forge ahead in the market, and strive to climb the technology and quality of valve industry to Mount Everest.



技术创新

TECHNOLOGICAL INNOVATION

公司聘请资深阀门专家和引进阀门领域中核心技术，依靠人材、技术、装备、信息、管理、团队精神，经二十年的风雨洗礼，迎来了今朝的辉煌。

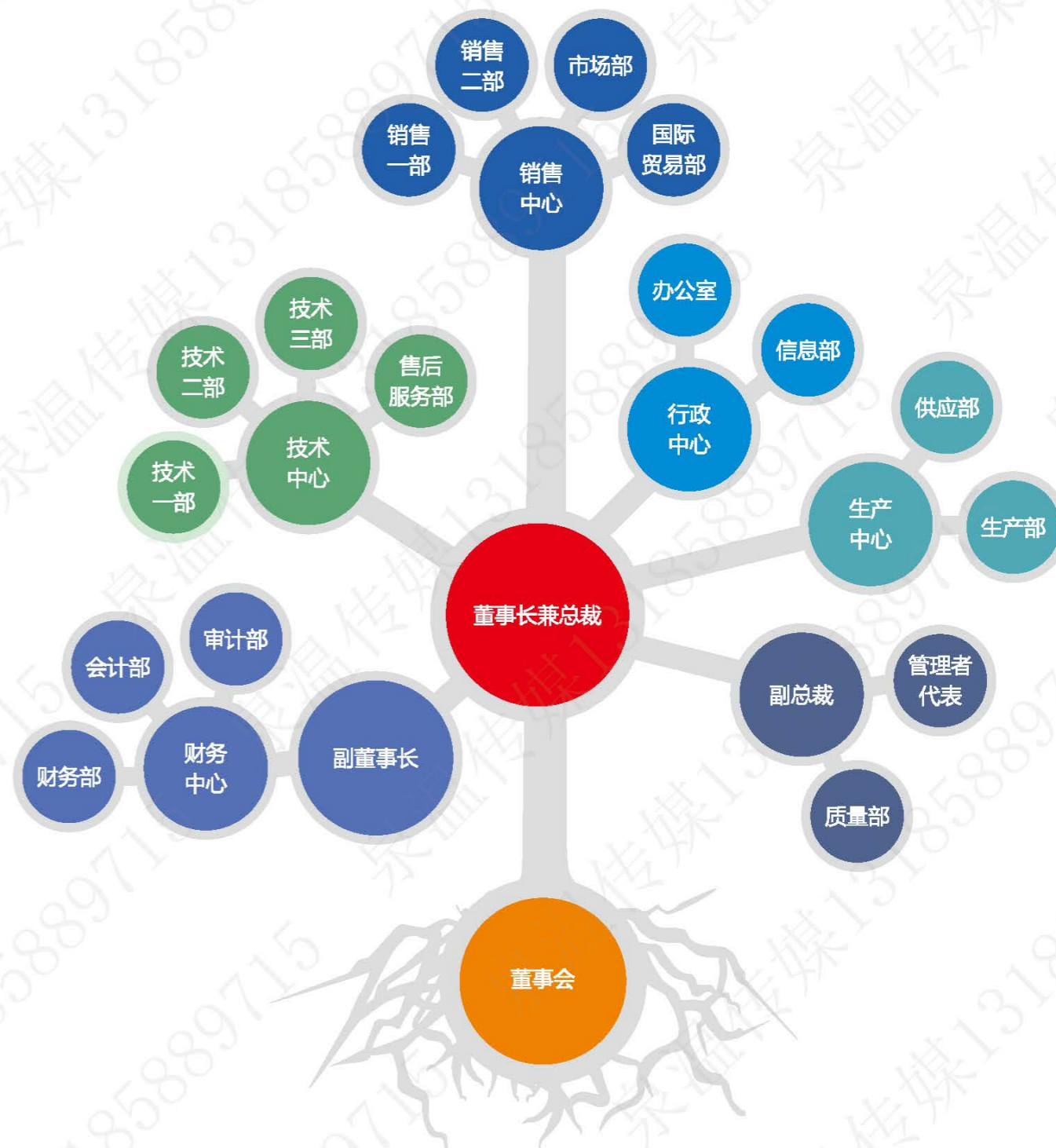
依靠ISO9001、API、CE、AZ等质量管理体系规范运作和国外先进标准、国标、行标的贯彻，实现了产品的标准化生产。为拓宽市场走向世界夯实了腾飞的平台。长年来，应用ERP、CAD/CAM、三维立体模拟制造设计系统、产销存软件等信息技术，展示了公司信息技术网络化管理的优势。

The company hires senior valve experts and introduces core technologies in the valve field. Rely on human resources, technology, equipment, information, management, team spirit, After twenty years of wind and rain, Ushered in the current glory.

Rely on ISO9001, API, CE, AZ and other quality management systems to standardize operation and The implementation of foreign advanced standards, national standards, and industry standards has achieved standardized production of products. It provides a platform for taking off to broaden the market to the world. For many years, ERP, CAD/CAM, Three-dimensional simulation manufacturing design system, Information technology such as production, marketing and inventory software, Demonstrated the advantages of the company's information echnology network management.

组织架构

ORGANIZATIONAL STRUCTURE



CKVC®



展厅一角

CORNER OF THE EXHIBITION HALL

CKVC展厅以独特的设计风格，多方位展示CKVC的产品和企业文化，这里是见证CKVC的发展历程和聚集CKVC丰硕成果的焦点区域。

With its unique design style, CKVC exhibition hall displays CKVC products and corporate culture in multiple directions. It is the focus area to witness the development process of CKVC and gather rich achievements of CKVC.



技术探讨

TECHNICAL DISCUSSION

通过自主创新驱动企业发展，技术创新激发企业人员在产品创新，商业模式创新领域的创新思维和应用。更多的是为了保持或者拉大领先对手的技术竞争优势；以及打造具有核心竞争力的产品。

Independent innovation drives the development of enterprises, and technological innovation stimulates the innovative thinking and application of enterprise personnel in the field of product innovation and business model innovation. What's more, it is to maintain or expand the technology competitive advantage of the leading competitors; and to create products with core competitiveness.



生产设备

PRODUCTION EQUIPMENT

随着智能制造领域高速发展，阀门产业向智能制造方向转型已是大势所趋，开维喜主动拥抱智能制造，率先完成阀门生产柔性生产线的建设和智能化柔性制造系统的建立，本着缩短阀门研制周期，提高生产效率和产品质量，降低运营成本和资源能源消耗为目标。专业制造阀门产品为智能制造的切入点，从而迈向智能互联网和传统工业的融合。

开维喜建立一套统一的云数据平台共享，应用阀门产品从企业生产令管理、项目管理、客户管理、产品生产流程管理、制造加工管理、组装测试到出厂验货各个环节。

Today, the valve industry follows closely to the trend of the rapid development in the intelligent manufacturing. CKVC follows this trend and become the first company in China to set up its own flexible production line and intelligent flexible manufacturing system. Based on the goal to shorten valve development cycle, improve productivity and quality of valves, reduce the operating costs and energy consumption, CKVC published its unique high-performance valve as its products to step into the era of intelligent manufacturing.

CKVC has developed an intergrated cloud system to share the information of valve productions, project management, customer requirements, manufacturing process, management of product assembling and testing to assure the quality of each valve.



智能生产线
INTELLIGENT PRODUCTION
LINE



高精度工艺
HIGH PRECISION
PROCESS



所有零件实现互换
ALL PARTS ARE
INTERCHANGEABLE



物联网智慧云
IOT SMART
CLOUD



品质现场

QUALITY SCENE

从毛坯铸件到最终产品，拥有先进的检验手段和测试设备进行质量控制。所有产品都按照相关标准进行精确的材质分析和尺寸检验，严格的工序检验贯穿整个生产过程，每台阀门都按照客户的要求或国际标准生产，并在装运前进行最终的检测。我们将努力实现阀门零缺陷。

From the blank casting to the final product, it has advanced inspection means and testing equipment for quality control. All products are subject to accurate material analysis and dimensional inspection according to relevant standards, strict process inspection is carried out throughout the production process, each valve is manufactured according to customer requirements or international standards, and final inspection is conducted before shipment. We will strive to achieve zero valve defects.





压力测试

STRESS TESTING

每一件产品都经过严格的密封性试验检测，建立完善的检测机制，确保产品100%可靠性方可出厂。

Each product has been strictly tested for tightness, and a perfect detection mechanism has been established to ensure 100% reliability of the product before leaving the factory.

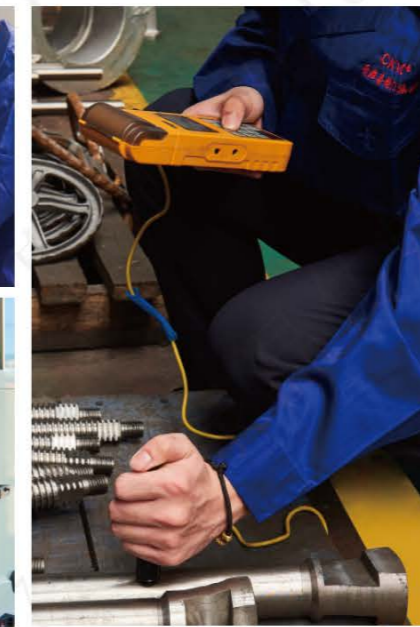


理化中心

STRESS TESTING

配备先进的理化仪器，对材料进行科学分析，通过物理、化学等试验，保障产品材质达标后进入生产环节。

Equipped with advanced physical and chemical instruments, scientific analysis of materials, through physical and chemical tests, to ensure that the product material can enter the production link after reaching the standard.



目录
contents

阀门选型指南
Guide to Valve Type Selection



02/06
闸阀系列
Gate Valve Series



07/12
截止阀系列
Globe Valve Series



13/16
止回阀系列
Check valve series



17/22
球阀系列
Ball Valve Series



23/26
蝶阀系列
Butterfly Valve Series



27/30
调节阀系列
Control valve series



31/34
其它阀门系列
Other Valve Series

I	II	III	IV	V
Z	9	4	1	H

VI	VII
16	C

(示例)

VI 阀体材料
VI 公称压力
V 密封面材料或衬里材料
IV 结构形式
III 连接形式
II 传动方式
I 类型代号

代号	0	1	2	3	4	5	6	7	8	9
II-传动方式	电磁动	电磁-液动	电-液动	蜗轮	正齿轮	锥齿轮	气动	液动	气-液动	电动
III-连接形式	-	内螺纹	外螺纹	-	法兰	-	焊接	对夹	卡箍	卡套
I-类型代号	VI-结构形式									
闸阀	Z	明杆				暗杆				-
		楔式		平形式		楔式		平形式		
截止阀	J	弹性闸阀	刚性				平衡			
			单闸板	双闸板	单闸板	双闸板	单闸板	双闸板	单闸板	双闸板
节流阀	L	-	直通式	Z型式	三通式	角式	直流式	直通式	直角式	-
柱塞阀	U	-	-	-	-	-	-	-	-	-
球阀	Q	半球直通	浮动球				固定式			
			直通式	三通式Y形	-	三通式	四通式	直通式	三通式	
蝶阀	D	非密封型三偏心	密封式				油密封			
			中线式	单偏心	双偏心	连杆机构	三偏心	中线式	单偏心	双偏心
隔膜阀	G	-	屋脊式	-	截止式	-	直流式	直通式	-	角式Y形
旋塞阀	X	-	-	-	填料密封		油密封			
					直通式	T型三通式	四通式	-	直通式	T形三通式
止回阀	H	-	升降式		旋启式		回转型			
			直通式	立式	角式	单瓣式	双瓣式	多瓣式	回转碟形	截止止回
安全阀	A	带散热片全启式	弹簧封闭		弹簧不封闭		弹簧不封闭			
			微启式	全启式	带扳手	带扳手	带控制全启式	带扳手		脉冲式
减压阀	Y	-	薄膜式	弹簧薄膜式	活塞式	波纹管式	杠杆式	-	-	-
疏水阀	S	-	浮球式	-	浮桶式	膨胀式	钟形浮子式	膜盒式	双金属片式	脉冲式 热动力式
排污阀	P	-	液面连续排放		液面间断排放		液面间断排放			
			直通式	角式	-	-	直流式	直通式	角式	浮阀板型

V-阀座密封面或衬里材料	代号	V-阀座材料	代号	VII-阀体材料	代号	VII-阀体材料	代号
巴氏合金	B	尼龙塑料	N	钛及钛合金	TI	球墨铁	Q
搪瓷	C	渗硼钢	P	碳钢	C	Mo2Ti系不锈钢	R
渗氮刚	D	衬铅	Q	Cr13系不锈钢	H	塑料	S
氟塑料	F	Mo2Ti系不锈钢	R	铬钼钢	I	铜及铜合金	T
陶瓷	G	塑料	S	可锻铸铁	K	铬钼钒刚	V
Cr13系不锈钢	H	铜合金	T	合金	L	灰铸铁	Z
衬胶	J	橡胶	X	18-8系不锈钢	P		
蒙乃尔合金	M	硬质合金	Y				

注: 1、由阀门直接加工的阀座密封面材料代号用“W”表示;
2、除隔膜阀外,当密封材料不同时,用低硬度材料代号表示。

闸阀系列
Gate Valve Series



Gate Valve Series

闸阀系列

闸阀是作为截止介质使用，在全开时整个流通直通，此时介质运行的压力损失最小。闸阀通常适用于不需要经常启闭，而且保持闸板全开或全闭的工况。不适用于作为调节或节流使用。对于高速流动的介质，闸板在局部开启状况下可以引起闸门的振动，而振动又可能损伤闸板和阀座的密封面，而节流会使闸板遭受介质的冲蚀。

从结构形式上，主要的区别是所采用的密封元件的形式。根据密封元件的形式，常常把闸阀分成几种不同的类型，如：楔式闸阀、平行式闸阀、平行双闸板闸阀、楔式双闸板闸阀等。最常用的形式是楔式闸阀和平行式闸阀。



Z41H中低压闸阀
Medium and low pressure gate valves

公称口径: DN15~1200mm
公称压力: PN1.0~4.0MPa
适用介质: 水、油品、蒸气
适用温度: ≤425℃

Nominal Diameter: DN15~1200mm
Nominal Pressure: PN1.0~4.0MPa
Mediums: Water, oil, steam
Temperature Range: ≤425℃



Z41H高压闸阀
High pressure gate valve

公称口径: DN15~800mm
公称压力: PN6.4~16MPa
适用介质: 水、油品、蒸气
适用温度: ≤425℃

Nominal Diameter: DN15~800mm
Nominal Pressure: PN6.4~16MPa
Mediums: Water, oil, steam
Temperature Range: ≤425℃



Z540Y伞齿轮闸阀
Bevel gear gate valve

公称口径: DN300~1200mm
公称压力: PN1.0~16MPa
适用介质: 水、蒸汽、油品
适用温度: ≤425℃

Nominal Diameter: DN300~1200mm
Nominal Pressure: PN1.0~16MPa
Mediums: Water, steam, oil
Temperature Range: ≤425℃



Z941H电动闸阀
Electric gate valve

公称口径: DN15~1200mm
公称压力: PN1.0~16MPa
适用介质: 水、蒸汽、油品
适用温度: ≤425℃

Nominal Diameter: DN15~1200mm
Nominal Pressure: PN1.0~16MPa
Mediums: Water, steam, oil
Temperature Range: ≤425℃



Z641H气动闸阀
Pneumatic gate valve

公称口径: DN15~1200mm
公称压力: PN1.0~16MPa
适用介质: 水、蒸汽、油品
适用温度: ≤425℃

Nominal Diameter: DN15~1200mm
Nominal Pressure: PN1.0~16MPa
Mediums: Water, steam, oil
Temperature Range: ≤425℃



Z41W不锈钢闸阀
Stainless steel gate valve

公称口径: DN15~1200mm
公称压力: PN1.0~16MPa
适用介质: 水、蒸汽、油品
适用温度: ≤425℃

Nominal Diameter: DN15~1200mm
Nominal Pressure: PN1.0~16MPa
Mediums: Water, steam, oil
Temperature Range: ≤425℃

闸阀系列
Gate Valve Series



DZ40Y低温闸阀
Low temperature gate valve

公称口径: DN15~400mm
公称压力: PN1.0~4.0MPa
适用介质: 水、蒸汽、油品、酸类
适用温度: $\geq -196^{\circ}\text{C}$

Nominal Diameter: DN15~400mm
Nominal Pressure: PN1.0~4.0MPa
Mediums: Water, steam, oil, acid
Temperature Range: $\geq -196^{\circ}\text{C}$



Z40W美标闸阀
API gate valve

公称口径: $1/2''\sim 40''$
公称压力: 150~1500LB
适用介质: 水、蒸汽、油品
适用温度: $\leq 425^{\circ}\text{C}$

Nominal Diameter: $1/2''\sim 40''$
Nominal Pressure: 150~1500LB
Mediums: Water, steam, oil
Temperature Range: $\leq 425^{\circ}\text{C}$



Z961H高温高压整体锻钢闸阀
High pressure and high temperature solid forged steel valve

公称口径: DN15~350mm
公称压力: 1.0~32.0MPa
适用介质: 水、蒸汽、石油
适用温度: $\leq 425^{\circ}\text{C}$

Nominal Diameter: DN15~350mm
Nominal Pressure: PN1.0~32.0MPa
Mediums: Water, steam, oil
Temperature Range: $\leq 425^{\circ}\text{C}$



Z41Y锻钢闸阀
Forged gate valve

公称口径: $1/2''\sim 2''$
公称压力: 150~2500Lb
适用介质: 水、蒸汽、油品
适用温度: $\leq 425^{\circ}\text{C}$

Nominal Diameter: $1/2''\sim 2''$
Nominal Pressure: 150~2500Lb
Mediums: Water, steam, oil
Temperature Range: $\leq 425^{\circ}\text{C}$



Z960/962Y国标电站闸阀
GB eps gate valve

公称口径: DN40~600mm
公称压力: PN1.0~32MPa
适用介质: 水、蒸汽、油品
适用温度: $\leq 570^{\circ}\text{C}$

Nominal Diameter: DN40~600mm
Nominal Pressure: PN1.0~32MPa
Mediums: Water, steam, oil
Temperature Range: $\leq 570^{\circ}\text{C}$



WZ41H美标波纹管式闸阀
API corrugated gate valve

公称口径: $1/2''\sim 20''$
公称压力: PN150~900Lb
适用介质: 水、蒸汽、油品
适用温度: $\leq 425^{\circ}\text{C}$

Nominal Diameter: $1/2''\sim 20''$
Nominal Pressure: PN150~900Lb
Mediums: Water, steam, oil
Temperature Range: $\leq 425^{\circ}\text{C}$



FDZ45H防盗闸阀
Security gate valve

公称口径: DN40~200mm
公称压力: PN1.0~4.0MPa
适用介质: 水、蒸汽、油品
适用温度: $\leq 425^{\circ}\text{C}$

Nominal Diameter: DN40~200mm
Nominal Pressure: PN1.0~4.0MPa
Mediums: Water, steam, oil
Temperature Range: $\leq 425^{\circ}\text{C}$



PZ41 TC陶瓷闸阀
Ceramic gate valve

公称口径: DN50~600mm
公称压力: PN1.0~4.0MPa
适用介质: 干灰、粉、煤灰及固体颗粒
适用温度: $\leq 350^{\circ}\text{C}$

Nominal Diameter: DN50~600mm
Nominal Pressure: PN1.0~4.0MPa
Mediums: Dry ash, fly, fly ash and solid particles
Temperature Range: $\leq 350^{\circ}\text{C}$



Z2仿41Y带吹扫孔闸阀
With purge holes gate valve

公称口径: DN40~1200mm
公称压力: PN1.0~16.0MPa
适用介质: 水、蒸汽、油品
适用温度: $\leq 425^{\circ}\text{C}$

Nominal Diameter: DN40~1200mm
Nominal Pressure: PN1.0~16.0MPa
Mediums: Water, steam, oil
Temperature Range: $\leq 425^{\circ}\text{C}$



BZ41Y保温闸阀
Insulation gate valve

公称口径: DN40~500mm
公称压力: PN1.0~10.0MPa
适用介质: 水、硝酸、尿素
适用温度: $\leq 425^{\circ}\text{C}$

Nominal Diameter: DN40~500mm
Nominal Pressure: PN1.0~10.0MPa
Mediums: Water, nitrate, urea
Temperature Range: $\leq 425^{\circ}\text{C}$



Z41F衬氟闸阀
Fluorine-lining gate valve

公称口径: DN40~500mm
公称压力: PN1.6MPa
适用介质: 水、酸性、碱性
适用温度: $\leq 150^{\circ}\text{C}$

Nominal Diameter: DN40~500mm
Nominal Pressure: PN1.6MPa
Mediums: Water, acid, alkali
Temperature Range: $\leq 150^{\circ}\text{C}$



PZ941Y排渣闸阀
Dregs gate valve

公称口径: DN50~500mm
公称压力: PN1.0~6.4MPa
适用介质: 水、蒸汽、油品
适用温度: $\leq 425^{\circ}\text{C}$

Nominal Diameter: DN50~500mm
Nominal Pressure: PN1.0~6.4MPa
Mediums: Water, steam, oil
Temperature Range: $\leq 425^{\circ}\text{C}$

闸阀系列
Gate Valve Series

闸阀系列
Gate Valve Series



DKZ41H真空隔离闸板阀
The vacuum gate valve

公称口径: DN50~1000mm
公称压力: PN1.0~10.0MPa
适用介质: 水、蒸气、油品
适用温度: ≤200°C

Nominal Diameter: DN50~1000mm
Nominal Pressure: PN1.0~10.0MPa
Mediums: Water, steam, oil
Temperature Range: ≤200°C



Z673X浆液阀
Slurry valve

公称口径: DN50~600mm
公称压力: PN0.6~1.6MPa
适用介质: 水、纸浆
适用温度: ≤100°C

Nominal Diameter: DN50~600mm
Nominal Pressure: PN0.6~1.6MPa
Mediums: Water, pulp
Temperature Range: ≤100°C



Z943F带导流孔平板闸阀
With deflector flat gate valve

公称口径: DN50~1000mm
公称压力: PN1.0~6.4MPa
适用介质: 水、蒸汽、油品
适用温度: ≤180°C

Nominal Diameter: DN50~1000mm
Nominal Pressure: PN1.0~6.4MPa
Mediums: Water, steam, oil
Temperature Range: ≤180°C



Z43F平板闸阀
Flat gate valve

公称口径: DN25~1000mm
公称压力: PN1.0~6.4MPa
适用介质: 水、蒸汽、油品
适用温度: ≤180°C

Nominal Diameter: DN25~1000mm
Nominal Pressure: PN1.0~6.4MPa
Mediums: Water, steam, oil
Temperature Range: ≤180°C



MZ45X高压平板闸阀
Pressure plate valve

公称口径: DN40~300mm
公称压力: PN1.6~32MPa
适用介质: 水、油、天然气
适用温度: ≤120°C

Nominal Diameter: DN40~300mm
Nominal Pressure: PN1.6~32MPa
Mediums: Water, oil, natural gas
Temperature Range: ≤120°C



PZ73H刀型闸阀
Knife gate valve

公称口径: DN50~600mm
公称压力: PN0.6~1.6MPa
适用介质: 水、纸浆
适用温度: ≤100°C

Nominal Diameter: DN50~600mm
Nominal Pressure: PN0.6~1.6MPa
Mediums: Water, pulp
Temperature Range: ≤100°C



Globe Valve Series

截止阀系列

截止阀是指关闭件(阀瓣)沿阀座中心线移动的阀门。根据阀瓣的这种移动形式,阀座通口的变化是与阀瓣行程成正比例关系。由于该类阀门的阀杆开启或关闭行程相对较短,而且具有非常可靠的切断功能,又由于阀座通口的变化与阀瓣的行程成正比例关系,非常适合于对流量的调节。因此,这种类型的阀门非常适合作为切断或调节以及节流使用。

截止阀的阀瓣一旦从关闭位置移开,它的阀座和阀瓣密封面之间就不再接触,因而它的密封面机械磨损很小,故其密封性能是很好的。缺点是密封面间可能会夹住流动介质中的颗粒。但是,如果把阀瓣做成钢球或瓷球,这个问题也就迎刃而解了。由于大部分截止阀的阀座和阀瓣比较容易修理或更换,而且在修理或更换密封元件时无需把整个阀门从管线上拆卸下来,这在阀门和管线焊成一体的场合是非常适用的。

由于介质通过此类阀门时的流动方向发生了变化,因此截止阀的最小流阻也较高于大多数其他类型的阀门。然而,根据阀体结构和阀杆相对于进、出口通道的布局,这种状况是可以改善的。同时,由于截止阀阀瓣开与关之间行程小,密封面又能承受多次启闭,因此它很适用于需要频繁开关的场合。

截止阀可用于大部分介质流程系统中。已研制出满足石化、电力、冶金、城建、化工等部门各种用途的多种形式的截止阀。截止阀的使用极为普通,但由于开启和关闭力矩较大、结构长度较长,通常公称尺寸都限制在250mm以下,也有到400mm的,但选用时需特别注意进出口方向。一般150mm以下的截止阀介质大都从阀瓣的下方流入,而200mm以上的截止阀介质大都从阀瓣的上方流入。这是考虑到阀门的关闭力矩所致。为了减小开启或关闭力矩,一般200mm以上的截止阀都设内旁通或外旁通阀门。

截止阀系列
Globe Valve Series



J41H中低压截止阀
Medium and low pressure globe valve

公称口径: DN15~600mm
公称压力: PN1.0~4.0MPa
适用介质: 水、蒸汽、油品
适用温度: ≤425°C

Nominal Diameter: DN15~600mm
Nominal Pressure: PN1.0~4.0MPa
Mediums: Water, steam, oil
Temperature Range: ≤425°C



J41H高压截止阀
High pressure globe valve

公称口径: DN15~600mm
公称压力: PN6.4~16.0MPa
适用介质: 水、蒸汽、油品
适用温度: ≤425°C

Nominal Diameter: DN15~600mm
Nominal Pressure: PN6.4~16.0MPa
Mediums: Water, steam, oil
Temperature Range: ≤425°C



J941H电动截止阀
Electric globe valve

公称口径: DN15~600mm
公称压力: PN1.0~16.0MPa
适用介质: 水、蒸汽、油品
适用温度: ≤425°C

Nominal Diameter: DN15~600mm
Nominal Pressure: PN1.0~16.0MPa
Mediums: Water, steam, oil
Temperature Range: ≤425°C



J41W/H/Y伞齿轮截止阀
Bevel gear globe valve

公称口径: DN200~600mm
公称压力: PN1.0~16.0MPa
适用介质: 水、蒸汽、油品
适用温度: ≤425°C

Nominal Diameter: DN200~600mm
Nominal Pressure: PN1.0~16.0MPa
Mediums: Water, steam, oil
Temperature Range: ≤425°C



UJ41H高压柱塞截止阀
High pressure plunger globe valve

公称口径: DN15~400mm
公称压力: PN1.0~10.0MPa
适用介质: 水、蒸汽、油品
适用温度: ≤350°C

Nominal Diameter: DN15~400mm
Nominal Pressure: PN1.0~10.0MPa
Mediums: Water, steam, oil
Temperature Range: ≤350°C



J41W不锈钢截止阀
Stainless steel globe valve

公称口径: DN15~600mm
公称压力: PN1.0~16.0MPa
适用介质: 水、蒸汽、油品
适用温度: ≤425°C

Nominal Diameter: DN15~600mm
Nominal Pressure: PN1.0~16.0MPa
Mediums: Water, steam, oil
Temperature Range: ≤425°C



J41H/W美标截止阀
API globe valve

公称口径: 1/2"~20"
公称压力: 150~1500Lb
适用介质: 水、蒸汽、油品
适用温度: ≤425°C

Nominal Diameter: 1/2"~20"
Nominal Pressure: 150~1500Lb
Mediums: Water, steam, oil
Temperature Range: ≤425°C



J41H液化气截止阀
Lpg globe valve

公称口径: DN50~200mm
公称压力: PN1.0~4.0MPa
适用介质: 水、蒸汽、油品
适用温度: ≤80°C

Nominal Diameter: DN50~200mm
Nominal Pressure: PN1.0~4.0MPa
Mediums: Water, steam, oil
Temperature Range: ≤80°C



WJ41H波纹管截止阀
Bellows globe valve

公称口径: DN15~400mm
公称压力: PN1.0~6.4MPa
适用介质: 水、蒸汽、油品
适用温度: ≤425°C

Nominal Diameter: DN15~400mm
Nominal Pressure: PN1.0~6.4MPa
Mediums: Water, steam, oil
Temperature Range: ≤425°C



U41S法兰柱塞截止阀
Flange plunger globe valve

公称口径: DN15~450mm
公称压力: PN1.0~4.0MPa
适用介质: 水、蒸汽、油品
适用温度: ≤250°C

Nominal Diameter: DN15~450mm
Nominal Pressure: PN1.0~4.0MPa
Mediums: Water, steam, oil
Temperature Range: ≤250°C



J41W氧气截止阀
oxygen globe valve

公称口径: DN32~200mm
公称压力: PN1.0~6.4MPa
适用介质: 水、蒸汽、油品
适用温度: ≤200°C

Nominal Diameter: DN32~200mm
Nominal Pressure: PN1.0~6.4MPa
Mediums: Water, steam, oil
Temperature Range: ≤200°C



WJ451W/H Y型直流式波纹管截止阀
Y-type direct current bellows globe valve

公称口径: DN15~250mm
公称压力: PN1.0~6.4MPa
适用介质: 水、蒸汽、油品
适用温度: ≤350°C

Nominal Diameter: DN15~250mm
Nominal Pressure: PN1.0~6.4MPa
Mediums: Water, steam, oil
Temperature Range: ≤350°C

截止阀系列
Globe Valve Series

截止阀系列
Globe Valve Series



J41F46衬氟截止阀
Lined globe valve

公称口径: DN40~300mm
公称压力: PN1.6MPa
适用介质: 水、酸性
适用温度: ≤150°C

Nominal Diameter: DN40~300mm
Nominal Pressure: PN1.6MPa
Mediums: Water, acid
Temperature Range: ≤150°C



J45F46直流式截止阀
DC type globe valve

公称口径: DN40~350mm
公称压力: PN1.6MPa
适用介质: 水、酸性
适用温度: ≤150°C

Nominal Diameter: DN40~350mm
Nominal Pressure: PN1.6MPa
Mediums: Water, acid
Temperature Range: ≤150°C



L44Y油田专用角式截止阀
Diagonal globe valve

公称口径: DN15~300mm
公称压力: PN1.6~32.0MPa
适用介质: 水、蒸汽、油品
适用温度: ≤425°C

Nominal Diameter: DN15~300mm
Nominal Pressure: PN1.6~32.0MPa
Mediums: Water, steam, oil
Temperature Range: ≤425°C



J44H角式截止阀
Diagonal globe valve

公称口径: DN15~300mm
公称压力: PN1.6~32.0MPa
适用介质: 水、蒸汽、油品
适用温度: ≤425°C

Nominal Diameter: DN15~300mm
Nominal Pressure: PN1.6~32.0MPa
Mediums: Water, steam, oil
Temperature Range: ≤425°C



DJ41W低温截止阀
Low temperature globe valve

公称口径: DN15~400mm
公称压力: PN1.0~10.0MPa
适用介质: 水、蒸汽、油品
适用温度: ≥-196°C

Nominal Diameter: DN15~400mm
Nominal Pressure: PN1.0~10.0MPa
Mediums: Water, steam, oil
Temperature Range: ≥-196°C



BJ45W直流式保温截止阀
Direct current insulated globe valve

公称口径: DN40~300mm
公称压力: P1.0~10.0MPa
适用介质: 水、硝酸、尿素
适用温度: ≤425°C

Nominal Diameter: DN40~300mm
Nominal Pressure: P1.0~10.0MPa
Mediums: Water, nitrate, urea
Temperature Range: ≤425°C



HG5-81-1手动上展式放料阀
Manual upward spreading discharge valve

公称口径: DN50~400mm
公称压力: PN1.0~6.4MPa
适用介质: 水、蒸汽、油品
适用温度: ≤425°C

Nominal Diameter: DN50~400mm
Nominal Pressure: PN1.0~6.4MPa
Mediums: Water, steam, oil
Temperature Range: ≤425°C



HG5-81-2手动下展式放料阀
Manual downward spreading discharge valve

公称口径: DN50~400mm
公称压力: PN1.0~6.4MPa
适用介质: 水、蒸汽、油品
适用温度: ≤425°C

Nominal Diameter: DN50~400mm
Nominal Pressure: PN1.0~6.4MPa
Mediums: Water, steam, oil
Temperature Range: ≤425°C



J41H法兰锻钢截止阀
Forged steel globe valve

公称口径: DN15~50mm
公称压力: PN1.6~32.0MPa
适用介质: 水、蒸汽、油品
适用温度: ≤425°C

Nominal Diameter: DN15~50mm
Nominal Pressure: PN1.6~32.0MPa
Mediums: Water, steam, oil
Temperature Range: ≤425°C



J61H锻钢截止阀
Forged steel globe valve

公称口径: DN10~50mm
公称压力: PN1.6~32.0MPa
适用介质: 水、蒸汽、油品
适用温度: ≤425°C

Nominal Diameter: DN10~50mm
Nominal Pressure: PN1.6~32.0MPa
Mediums: Water, steam, oil
Temperature Range: ≤425°C



LYJ41F氯气专用截止阀
Cut-off valve special for chlorine

公称口径: DN50~300mm
公称压力: PN1.6~4.0MPa
适用介质: 氯气、液氯
适用温度: ≤200°C

Nominal Diameter: DN50~300mm
Nominal Pressure: PN1.6~4.0MPa
Mediums: Chlorine, chlorine
Temperature Range: ≤200°C



BJ41W夹套保温截止阀
Jacket insulation valve

公称口径: DN50~200mm
公称压力: PN1.6~6.4MPa
适用介质: 水、蒸汽、油品
适用温度: ≤425°C

Nominal Diameter: DN50~200mm
Nominal Pressure: PN1.6~6.4MPa
Mediums: Water, steam, oil
Temperature Range: ≤425°C

截止阀系列
Globe Valve Series



J961Y 电站截止阀
Power station globe valve

公称口径: DN50~600mm
公称压力: PN1.6~32.0MPa
适用介质: 水、蒸汽、油品
适用温度: ≤570°C

Nominal Diameter: DN50~600mm
Nominal Pressure: PN1.6~32.0MPa
Mediums: Water, steam, oil
Temperature Range: ≤570°C



DKJ41H 真空隔离截止阀
The vacuum isolation valve

公称口径: DN50~600mm
公称压力: PN1.6~10.0MPa
适用介质: 水、蒸汽、油品
适用温度: ≤425°C

Nominal Diameter: DN50~600mm
Nominal Pressure: PN1.6~10.0MPa
Mediums: Water, steam, oil
Temperature Range: ≤425°C



KJ41F 抗生素截止阀
Antibiotic stop valve

公称口径: DN50~600mm
公称压力: PN1.6~10.0MPa
适用介质: 水、蒸汽、油品
适用温度: ≤200°C

Nominal Diameter: DN50~600mm
Nominal Pressure: PN1.6~10.0MPa
Mediums: Water, steam, oil
Temperature Range: ≤200°C



FJ41H 节流截止放空阀
Throttle stop vent valve

公称口径: DN50~200mm
公称压力: PN1.6~16.0MPa
适用介质: 水、蒸汽、油品
适用温度: ≤350°C

Nominal Diameter: DN50~200mm
Nominal Pressure: PN1.6~16.0MPa
Mediums: Water, steam, oil
Temperature Range: ≤350°C



JLH41H 多功能截止阀
Multifunctional valve

公称口径: DN50~400mm
公称压力: PN1.6~4.0MPa
适用介质: 水、蒸汽、油品
适用温度: ≤150°C

Nominal Diameter: DN50~400mm
Nominal Pressure: PN1.6~4.0MPa
Mediums: Water, steam, oil
Temperature Range: ≤150°C



GJ41X 手动铝合金管夹阀
Manual aluminum alloy pipe clamp valve

公称口径: DN50~300mm
公称压力: PN1.6~4.0MPa
适用介质: 矿浆、磨料、干湿型粉尘类
适用温度: ≤150°C

Nominal Diameter: DN50~300mm
Nominal Pressure: PN1.6~4.0MPa
Mediums: Slurry, abrasive, dry and wet type dust
Temperature Range: ≤150°C



Check Valve Series

止回阀系列

- 1、选材考究、符合国内、外相关标准。
- 2、密封副配对先进合理，阀座密封面采用铁基合金或司太立(Stellite)钴基硬质合金堆焊而成。耐磨、耐高温、耐腐蚀、抗擦伤性能好，使用寿命长。
- 3、可采用各种配管法兰标准密封形式，满足各种工程需要及用户要求。
- 4、阀体材料品种齐全。垫片可根据实际工况或用户要求合理选配。能适用于各种压力、温度及介质工况。
- 5、阀瓣围绕阀座外的销轴旋转，减少关闭时发生猛烈冲击。
- 6、销轴与阀瓣连接采用内装式结构，不存在外泄漏点，使用更可靠。

止回阀系列
Check valve series



H41H国标升降式止回阀
GB lift check valve

公称口径: DN15~500mm
公称压力: PN1.0~16.0MPa
适用介质: 水、蒸汽、油品
适用温度: ≤425°C

Nominal Diameter: DN15~500mm
Nominal Pressure: PN1.0~16.0MPa
Mediums: Water, steam, oil
Temperature Range: ≤425°C



H44H国标旋启式止回阀
GB swing check valve

公称口径: DN15~600mm
公称压力: PN1.0~16.0MPa
适用介质: 水、蒸汽、油品
适用温度: ≤425°C

Nominal Diameter: DN15~600mm
Nominal Pressure: PN1.0~16.0MPa
Mediums: Water, steam, oil
Temperature Range: ≤425°C



H42H立式止回阀
GB vertical check valve

公称口径: DN15~500mm
公称压力: PN1.0~16.0MPa
适用介质: 水、蒸汽、油品
适用温度: ≤425°C

Nominal Diameter: DN15~500mm
Nominal Pressure: PN1.0~16.0MPa
Mediums: Water, steam, oil
Temperature Range: ≤425°C



H44W/H美标旋启式止回阀
API swing check valve

公称口径: 1/2"~20"
公称压力: 150~1500Lb
适用介质: 水、蒸汽、油品
适用温度: ≤425°C

Nominal Diameter: 1/2"~20"
Nominal Pressure: 150~1500Lb
Mediums: Water, steam, oil
Temperature Range: ≤425°C



H42H美标立式止回阀
American standard vertical check valve

公称口径: 1/2"~12"
公称压力: 150~900Lb
适用介质: 水、蒸汽、油品
适用温度: ≤425°C

Nominal Diameter: 1/2"~12"
Nominal Pressure: 150~900Lb
Mediums: Water, steam, oil
Temperature Range: ≤425°C



H76W对夹式止回阀
Wafer check valve

公称口径: DN40~800mm
公称压力: PN1.0~4.0MPa
适用介质: 水、蒸汽、油品
适用温度: ≤425°C

Nominal Diameter: DN40~800mm
Nominal Pressure: PN1.0~4.0MPa
Mediums: Water, steam, oil
Temperature Range: ≤425°C

止回阀系列
Check valve series



H71对夹式止回阀
Wafer type check valve

公称口径: DN15~600mm
公称压力: PN1.0~4.0MPa
适用介质: 水、蒸汽、油品
适用温度: ≤425°C

Nominal Diameter: DN15~600mm
Nominal Pressure: PN1.0~4.0MPa
Mediums: Water, steam, oil
Temperature Range: ≤425°C



H74对夹式止回阀
Wafer check valve

公称口径: DN15~600mm
公称压力: PN1.0~4.0MPa
适用介质: 水、蒸汽、油品
适用温度: ≤425°C

Nominal Diameter: DN15~600mm
Nominal Pressure: PN1.0~4.0MPa
Mediums: Water, steam, oil
Temperature Range: ≤425°C



H61H美标低温锻钢止回阀
API low temperature forged check valve

公称口径: 1/2"~2"
公称压力: 150~300Lb
适用介质: 水、蒸汽、油品
适用温度: ≥-196°C

Nominal Diameter: 1/2"~2"
Nominal Pressure: 150~300Lb
Mediums: Water, steam, oil
Temperature Range: ≥-196°C



H72H对夹式高压止回阀
Wafer high check valve

公称口径: DN50~100mm
公称压力: PN10~32MPa
适用介质: 水、蒸汽、油品
适用温度: ≤425°C

Nominal Diameter: DN50~100mm
Nominal Pressure: PN10~32MPa
Mediums: Water, steam, oil
Temperature Range: ≤425°C



H64H/Y自密封旋启式止回阀
Self sealing swing check valve

公称口径: 2"~36"
公称压力: 900~2500Lb
适用介质: 水、蒸汽、油品
适用温度: ≤425°C

Nominal Diameter: 2"~36"
Nominal Pressure: 900~2500Lb
Mediums: Water, steam, oil
Temperature Range: ≤425°C



H664Y抽气止回阀
Exhaust check valve

公称口径: DN50~1000mm
公称压力: PN1.6~10.0MPa
适用介质: 水、蒸汽、油品
适用温度: ≤425°C

Nominal Diameter: DN50~1000mm
Nominal Pressure: PN1.6~10.0MPa
Mediums: Water, steam, oil
Temperature Range: ≤425°C

止回阀系列
Check valve series



泵保护阀、最小流量阀
Pump protection valve, minimum flow valve

公称口径: DN40~300mm
公称压力: PN1.0~32.0MPa
适用介质: 水、蒸汽、油品
适用温度: ≤425°C

Nominal Diameter: DN40~300mm
Nominal Pressure: PN1.0~32.0MPa
Mediums: Water, steam, oil
Temperature Range: ≤425°C



CKH643H快速关闭抽汽式止回阀
Fast closing steam check valve

公称口径: DN100~1000mm
公称压力: PN1.0~4.0MPa
适用介质: 水、蒸汽、油品
适用温度: ≤425°C

Nominal Diameter: DN100~1000mm
Nominal Pressure: PN1.0~4.0MPa
Mediums: Water, steam, oil
Temperature Range: ≤425°C



H42F/X衬氟止回阀
Lined check valve

公称口径: DN40~300mm
公称压力: PN1.6MPa
适用介质: 水、酸性
适用温度: ≤150°C

Nominal Diameter: DN40~300mm
Nominal Pressure: PN1.6MPa
Mediums: Water, acid
Temperature Range: ≤150°C



BH44H保温止回阀
Insulation check valve

公称口径: DN50~300mm
公称压力: PN1.6~16.0MPa
适用介质: 水、蒸汽、油品
适用温度: ≤425°C

Nominal Diameter: DN50~300mm
Nominal Pressure: PN1.6~16.0MPa
Mediums: Water, steam, oil
Temperature Range: ≤425°C



H44F46衬氟立式止回阀
Fluorine vertical check valve

公称口径: DN40~500mm
公称压力: PN1.0~2.5MPa
适用介质: 水、酸性
适用温度: ≤150°C

Nominal Diameter: DN40~500mm
Nominal Pressure: PN1.0~2.5MPa
Mediums: Water, acid
Temperature Range: ≤150°C



HY41W氟气止回阀
Discharge check valve

公称口径: DN50~200mm
公称压力: PN1.0~2.5MPa
适用介质: 水、蒸汽、油品
适用温度: ≤150°C

Nominal Diameter: DN50~200mm
Nominal Pressure: PN1.0~2.5MPa
Mediums: Water, steam, oil
Temperature Range: ≤150°C



Ball Valve Series

球阀是由旋塞阀演变而来。它具有相同的旋转90度提动作,不同的是旋塞体是球体,有圆形通孔或通道通过其轴线。球面和通道口的比例应该是这样的,即当球旋转90度时,在进、出口处应全部呈现球面,从而截断流动。

球阀只需要用旋转90度的操作和很小的转动力矩就能关闭严密。完全平等的阀体内腔为介质提供了阻力很小、直通的流道。通常认为球阀最适宜直接做开闭使用,但近来的发展已将球阀设计成使它具有节流和控制流量之用。球阀的主要特点是本身结构紧凑,易于操作和维修,适用于水、溶剂、酸和天然气等一般工作介质,而且还适用于工作条件恶劣的介质,如氧气、过氧化氢、甲烷和乙烯等。球阀阀体可以是整体的,也可以是组合式的。

球阀系列
Ball Valve series



Q41F铸钢法兰球阀
Cast steel flange ball valve

公称口径: DN15~200mm
公称压力: PN1.0~6.4MPa
适用介质: 水、蒸汽、油品
适用温度: ≤150°C

Nominal Diameter: DN15~200mm
Nominal Pressure: PN1.0~6.4MPa
Mediums: Water, steam, oil
Temperature Range: ≤150°C



Q41F高平台球阀
High platform ball valve

公称口径: DN50~200mm
公称压力: PN1.0~6.4MPa
适用介质: 水、蒸汽、油品、酸类
适用温度: ≤150°C

Nominal Diameter: DN50~200mm
Nominal Pressure: PN1.0~6.4MPa
Mediums: Water, steam, oil, acid
Temperature Range: ≤150°C



Q347F/H蜗轮固定球阀
Worm gear fixed ball valve

公称口径: DN50~700mm
公称压力: PN1.0~6.4MPa
适用介质: 水、蒸汽、油品
适用温度: ≤150~425°C

Nominal Diameter: DN50~700mm
Nominal Pressure: PN1.0~6.4MPa
Mediums: Water, steam, oil
Temperature Range: ≤150~425°C



Q347H高压锻钢球阀
High forged ball valve

公称口径: DN50~600mm
公称压力: PN10.0~32.0MPa
适用介质: 水、蒸汽、油品
适用温度: ≤425°C

Nominal Diameter: DN50~600mm
Nominal Pressure: PN10.0~32.0MPa
Mediums: Water, steam, oil
Temperature Range: ≤425°C



Q41F衬氟球阀
Lined ball valve

公称口径: DN15~250mm
公称压力: PN1.6MPa
适用介质: 水、酸性
适用温度: ≤150°C

Nominal Diameter: DN15~250mm
Nominal Pressure: PN1.6MPa
Mediums: Water, acid
Temperature Range: ≤150°C



Q41TC陶瓷球阀
Ceramic ball valve

公称口径: DN50~200mm
公称压力: PN1.0~6.4MPa
适用介质: 煤粉、煤渣、粉状颗粒
适用温度: ≤350°C

Nominal Diameter: DN50~200mm
Nominal Pressure: PN1.0~6.4MPa
Mediums: Coal, slag, powder particles
Temperature Range: ≤350°C



BQ41F保温球阀
Insulation ball valve

公称口径: DN50~250mm
公称压力: PN1.0~6.4MPa
适用介质: 水、硝酸、尿素
适用温度: ≤150°C

Nominal Diameter: DN50~250mm
Nominal Pressure: PN1.0~6.4MPa
Mediums: Water, nitrate, urea
Temperature Range: ≤150°C



QJ41M一体式球阀
One type ball

公称口径: DN15~100mm
公称压力: PN1.0~4.0MPa
适用介质: 水、蒸汽、油品
适用温度: ≤350°C

Nominal Diameter: DN15~100mm
Nominal Pressure: PN1.0~4.0MPa
Mediums: Water, steam, oil
Temperature Range: ≤350°C



水电进水球阀
Water inlet valve

公称口径: DN50~300mm
公称压力: PN1.0~4.0MPa
适用介质: 水、蒸汽、油品
适用温度: ≤150°C

Nominal Diameter: DN50~300mm
Nominal Pressure: PN1.0~4.0MPa
Mediums: Water, steam, oil
Temperature Range: ≤150°C



Q71F不锈钢薄型球阀
Thin stainless steel ball valve

公称口径: DN15~150mm
公称压力: PN1.0~4.0MPa
适用介质: 水、蒸汽、油品
适用温度: ≤150°C

Nominal Diameter: DN15~150mm
Nominal Pressure: PN1.0~4.0MPa
Mediums: Water, steam, oil
Temperature Range: ≤150°C



清管阀
Pig valve

公称口径: DN100~250mm
公称压力: PN1.0~10.0MPa
适用介质: 水、蒸汽、油品
适用温度: ≤425°C

Nominal Diameter: DN100~250mm
Nominal Pressure: PN1.0~10.0MPa
Mediums: Water, steam, oil
Temperature Range: ≤425°C



Q347F燃气球阀
Gas ball valve

公称口径: DN50~500mm
公称压力: PN1.0~2.5MPa
适用介质: 液化气、天然气等
适用温度: ≤150°C

Nominal Diameter: DN50~500mm
Nominal Pressure: PN1.0~2.5MPa
Mediums: Liquefied gas, natural gas, etc.
Temperature Range: ≤150°C

球阀系列
Ball Valve series

球阀系列
Ball Valve series



Q41F天然气专用球阀
Natural gas ball valve

公称口径: DN15~200mm
公称压力: PN1.0~2.5MPa
适用介质: 液化气、天然气等
适用温度: ≤80°C

Nominal Diameter: DN15~200mm
Nominal Pressure: PN1.0~2.5MPa
Mediums: Liquefied gas, natural gas, etc.
Temperature Range: ≤80°C



Q61F供热专用焊接球阀
Heating special welding ball valve

公称口径: DN15~300mm
公称压力: PN1.0~2.5MPa
适用介质: 水、气、油品、天然气
适用温度: ≤150°C

Nominal Diameter: DN15~300mm
Nominal Pressure: PN1.0~2.5MPa
Mediums: Water, gas, oil, natural gas
Temperature Range: ≤150°C



Q61F埋地式热力球阀(短体型)
Buried type heat ball valve (short form)

公称口径: DN15~300mm
公称压力: PN1.0~2.5MPa
适用介质: 水、气、油品、天然气
适用温度: ≤150°C

Nominal Diameter: DN15~300mm
Nominal Pressure: PN1.0~2.5MPa
Mediums: Water, gas, oil, natural gas
Temperature Range: ≤150°C



Q367F蜗轮全焊接球阀
Worm gear all welded ball valve

公称口径: DN150~1400mm
公称压力: PN1.0~2.5MPa
适用介质: 水、气、油品、天然气
适用温度: ≤150°C

Nominal Diameter: DN150~1400mm
Nominal Pressure: PN1.0~2.5MPa
Mediums: Water, gas, oil, natural gas
Temperature Range: ≤150°C



MQ61F缩径排气埋地式球阀(长体型)
Shrink diameter exhaust buried ball valve (long body)

公称口径: DN15~50mm
公称压力: PN1.0~2.5MPa
适用介质: 水、气、油品、天然气
适用温度: ≤150°C

Nominal Diameter: DN15~50mm
Nominal Pressure: PN1.0~2.5MPa
Mediums: Water, gas, oil, natural gas
Temperature Range: ≤150°C



Q961F全焊接球阀
Full welded ball valve

公称口径: DN15~1200mm
公称压力: PN1.0~2.5MPa
适用介质: 水、蒸汽、油品
适用温度: ≤150°C

Nominal Diameter: DN15~1200mm
Nominal Pressure: PN1.0~2.5MPa
Mediums: Water, steam, oil
Temperature Range: ≤150°C



PQ340F/H 偏心半球阀
Eccentric hemisphere valve

公称口径: DN40~2000mm
公称压力: PN1.0~4.0MPa
适用介质: 煤灰、煤粉、泥浆等
适用温度: ≤150~425°C

Nominal Diameter: DN40~2000mm
Nominal Pressure: PN1.0~4.0MPa
Mediums: Coal ash, coal powder, mud, etc.
Temperature Range: ≤150~425°C



Q47F/H轨道球阀
Track ball valve

公称口径: DN50~700mm
公称压力: PN1.0~4.0MPa
适用介质: 水、蒸汽、油品
适用温度: ≤150~425°C

Nominal Diameter: DN50~700mm
Nominal Pressure: PN1.0~4.0MPa
Mediums: Water, steam, oil
Temperature Range: ≤150~425°C



Q41F低温球阀
Low-temperature Ball Valve

公称口径: DN15~400mm
公称压力: PN1.0~6.4MPa
适用介质: 水、蒸汽、油品
适用温度: ≥-196°C

Nominal Diameter: DN15~400mm
Nominal Pressure: PN1.0~6.4MPa
Mediums: Water, steam, oil
Temperature Range: ≥-196°C



Q44F三通球阀
The 3-way ball valve

公称口径: DN15~400mm
公称压力: PN1.0~2.5MPa
适用介质: 水、蒸汽、油品
适用温度: ≤150°C

Nominal Diameter: DN15~400mm
Nominal Pressure: PN1.0~2.5MPa
Mediums: Water, steam, oil
Temperature Range: ≤150°C



Q347Y斜面球阀
Inclined ball valve

公称口径: DN50~300mm
公称压力: PN1.0~6.4MPa
适用介质: 水、蒸汽、油品
适用温度: ≤425°C

Nominal Diameter: DN50~300mm
Nominal Pressure: PN1.0~6.4MPa
Mediums: Water, steam, oil
Temperature Range: ≤425°C



Q41F/H氧气球阀
Oxygen ball valve

公称口径: DN50~200mm
公称压力: PN1.0~4.0MPa
适用介质: 水、氧气
适用温度: ≤150°C

Nominal Diameter: DN50~200mm
Nominal Pressure: PN1.0~4.0MPa
Mediums: Water, oxygen
Temperature Range: ≤150°C

球阀系列
Ball Valve series

球阀系列

Ball Valve series



Q647MF 卸灰球阀
Ash discharge ball valve

公称口径: DN50~800mm
公称压力: PN1.0~2.5MPa
适用介质: 水、蒸汽、油品
适用温度: ≤350°C

Nominal Diameter: DN50~800mm
Nominal Pressure: PN1.0~2.5MPa
Mediums: Water, steam, oil
Temperature Range: ≤350°C



Q641F 气动球阀
Pneumatic ball valve

公称口径: DN15~250mm
公称压力: PN 1.0~6.4MPa
适用介质: 水、蒸汽、油品
适用温度: ≤150°C

Nominal Diameter: DN15~250mm
Nominal Pressure: PN1.0~6.4MPa
Mediums: Water, steam, oil
Temperature Range: ≤150°C



Q941F 电动防爆球阀
Electric explosion ball valve

公称口径: DN15~250mm
公称压力: PN1.0~6.4Mpa
适用介质: 水、蒸汽、油品
适用温度: ≤150°C

Nominal Diameter: DN15~250mm
Nominal Pressure: PN1.0~6.4Mpa
Mediums: Water, steam, oil
Temperature Range: ≤150°C



UPVC 气动塑料球阀
UPVC pneumatic plastic ball valve

公称口径: DN25~100mm
公称压力: PN1.0MPa
适用介质: PVC的兼容食品工业化学溶剂
适用温度: ≤60°C

Nominal Diameter: DN25~100mm
Nominal Pressure: PN1.0MPa
Mediums: PVC compatible chemical solvent for food industry
Temperature Range: ≤60°C



Q947H V型球阀
V-Ball Valve

公称口径: DN5~500mm
公称压力: PN1.0~2.5MPa
适用介质: 水、蒸汽、油品
适用温度: ≤425°C

Nominal Diameter: DN5~500mm
Nominal Pressure: PN1.0~2.5MPa
Mediums: Water, steam, oil
Temperature Range: ≤425°C



XQ(3)47Y 偏心球阀
Eccentric rotary valve

公称口径: DN 50~600mm
公称压力: PN1.6~2.5MPa
适用介质: 水、蒸汽、油品
适用温度: ≤425°C

Nominal Diameter: DN 50~600mm
Nominal Pressure: PN1.6~2.5MPa
Mediums: Water, steam, oil
Temperature Range: ≤425°C



Butterfly Valve Series

- 1、使用寿命: 蝶阀在使用10,000次以上, 仍然能够保证关闭时“不透气”。
- 2、压降: 如果压降太大, 会增加能量消耗。但是, 应该知道的是, 阀门并不是管道系统产生压降的唯一因素, 导致压降的产生还有下列因素: ①管道的流体截面; ②管道内壁的摩擦力; ③通过部件时流向的改变; ④蝶阀的流体特性相当于截止阀的三倍甚至更高, 相当于同样尺寸的闸阀的75%。
- 3、通用性: 蝶阀通过开启/关闭和节流/平衡来对管道系统进行控制和调节。与闸阀或截止阀相比, 蝶阀具有更好的“通用性”。由于蝶阀能够采用各种表面处理技术和选择弹性材料管道, 所以蝶阀具有极强的化学防腐性。
- 4、重量: 轻型蝶阀的安装费用比重型铸铁阀门节省的多: 例如, 一个公称口径10英寸的蝶阀重55磅, 而一个10英寸的铸铁闸阀重量就高达490磅。对于整个管道系统来说, 采用蝶阀所节省下来的安装费用就非常可观。此外, 管道系统越重, 就要求管道支撑基座要坚固, 因此导致整个管道系统更加昂贵。所以, 考虑到阀门重量, 就能够节约整个管道系统的成本。
- 5、尺寸大小: 蝶阀所占的空间大约是同等尺寸闸阀的1/6。而每增加一立方英尺的建筑物空间, 就意味着成本的浪费。例如: 公称口径10英寸的蝶阀大约是21英寸高, 而公称口径10英寸的闸阀则高达43英寸。气密性关闭: 闸阀和截止阀(金属与金属连接)的阀座不具备不透气关闭的性能。
- 6、操作简便: 蝶阀从开启到关闭只需要旋转1/4转(90度)。而闸阀和截止阀需要旋转很多转才能将阀门从开启状态转变为关闭状态。开启或关闭简便易行意味着不需要雇用工资太高的操作人员来操作蝶阀。成本: 一个蝶阀的成本通常只有铸铁闸阀的40%, 不但购买成本低, 而且安装成本也比较低。
- 7、维护保养: 由于蝶阀具有很高的流体系数和性能很好的弹性阀座, 因此蝶阀具有自动清洗功能, 降低了管道被垃圾杂物堵塞的可能性。

蝶阀系列
Butterfly Valve Series



D373H硬密封对夹蝶阀
Hard seal on the clip valve

公称口径: DN50~2000mm
公称压力: PN1.0~2.5MPa
适用介质: 水、蒸汽、油品
适用温度: ≤425°C

Nominal Diameter: DN50~2000mm
Nominal Pressure: PN1.0~2.5MPa
Mediums: Water, steam and oil
Temperature Range: ≤425°C



D343H硬密封法兰蝶阀
Hard sealing flange butterfly valve

公称口径: DN50~2000mm
公称压力: PN1.0~2.5MPa
适用介质: 水、蒸汽、油品
适用温度: ≤425°C

Nominal Diameter: DN50~2000mm
Nominal Pressure: PN1.0~2.5MPa
Mediums: Water, steam and oil
Temperature Range: ≤425°C



LTD373H不锈钢多层次蝶阀
Multi-level stainless steel butterfly valve

公称口径: DN50~2000mm
公称压力: PN1.0~2.5MPa
适用介质: 水、蒸汽、油品
适用温度: ≤425°C

Nominal Diameter: DN50~2000mm
Nominal Pressure: PN1.0~2.5MPa
Mediums: Water, steam, oil
Temperature Range: ≤425°C



D363H偏心对焊蝶阀
Three eccentric butt butterfly valve

公称口径: DN50~2000mm
公称压力: PN1.0~2.5MPa
适用介质: 水、蒸汽、油品
适用温度: ≤425°C

Nominal Diameter: DN50~2000mm
Nominal Pressure: PN1.0~2.5MPa
Mediums: Water, oil, steam
Temperature Range: ≤425°C



D341X加长杆法兰蝶阀
Extension rod flange butterfly valve

公称口径: DN50~2000mm
公称压力: PN1.0~1.6MPa
适用介质: 水、蒸汽、油品
适用温度: ≤80°C

Nominal Diameter: DN50~2000mm
Nominal Pressure: PN1.0~1.6MPa
Mediums: Water, steam, oil
Temperature Range: ≤80°C



SD343X伸缩偏心法兰蝶阀
Telescopic eccentric flanged butterfly valve

公称口径: DN100~3000mm
公称压力: PN1.0~1.6MPa
适用介质: 水、蒸汽、油品
适用温度: ≤80°C

Nominal Diameter: DN100~3000mm
Nominal Pressure: PN1.0~1.6MPa
Mediums: Water, steam, oil
Temperature Range: ≤80°C



D343H耐高温蝶阀
High-temperature butterfly valve

公称口径: DN50~2000mm
公称压力: PN1.0~4.0mm
适用介质: 水、蒸汽、油品
适用温度: ≤540°C

Nominal Diameter: DN50~2000mm
Nominal Pressure: PN1.0~4.0mm
Mediums: Water, steam, oil
Temperature Range: ≤540°C



GIQ气动真空蝶阀
Pneumatic vacuum butterfly valve

公称口径: DN40~250mm
公称压力: PN0.6~1.6MPa
适用介质: 纯净空气和非腐蚀性气体
适用温度: ≤120°C

Nominal Diameter: DN40~250mm
Nominal Pressure: PN0.6~1.6MPa
Mediums: Clean air and non corrosive gases
Temperature Range: ≤120°C



D643H气动硬密封法兰蝶阀
Pneumatic hard sealing flange butterfly valve

公称口径: DN50~2000mm
公称压力: PN1.0~2.5MPa
适用介质: 水、蒸汽、油品
适用温度: ≤425°C

Nominal Diameter: DN50~2000mm
Nominal Pressure: PN1.0~2.5MPa
Mediums: Water, steam, oil
Temperature Range: ≤425°C



D341W通风蝶阀
Ventilation butterfly valve

公称口径: DN50~3000mm
公称压力: PN0.05~0.6MPa
适用介质: 含尘气体、烟道气
适用温度: ≤350°C

Nominal Diameter: DN50~3000mm
Nominal Pressure: PN0.05~0.6MPa
Mediums: Dust containing gas, flue gas
Temperature Range: ≤350°C



TD941W电动法兰通风蝶阀
Electric butterfly valve

公称口径: DN50~3000mm
公称压力: PN0.05~0.6MPa
适用介质: 煤气、烟气等
适用温度: ≤350°C

Nominal Diameter: DN50~3000mm
Nominal Pressure: PN0.05~0.6MPa
Mediums: Gas, smoke, etc.
Temperature Range: ≤350°C



D943H电动法兰硬密封蝶阀
Electric flange seal butterfly valve

公称口径: DN50~2000mm
公称压力: PN1.0~2.5MPa
适用介质: 水、弱腐蚀性介质
适用温度: ≤425°C

Nominal Diameter: DN50~2000mm
Nominal Pressure: PN1.0~2.5MPa
Mediums: Water, weakly corrosive medium
Temperature Range: ≤425°C

蝶阀系列
Butterfly Valve Series

蝶阀系列
Butterfly Valve Series



D342X双偏心法兰蝶阀
Double eccentric flange butterfly valve

公称口径: DN100~3000mm
公称压力: PN1.0~1.6MPa
适用介质: 水、蒸汽、油品
适用温度: ≤80°C

Nominal Diameter: DN100~3000mm
Nominal Pressure: PN1.0~1.6MPa
Mediums: Water, steam, oil
Temperature Range: ≤80°C



HD743X液控缓闭回蝶阀
Hydraulic slow-close butterfly check valve

公称口径: DN50~3000mm
公称压力: PN1.0~2.5MPa
适用介质: 水、蒸汽、油品
适用温度: ≤80°C

Nominal Diameter: DN50~3000mm
Nominal Pressure: PN1.0~2.5MPa
Mediums: Water, steam, oil
Temperature Range: ≤80°C



HD743X重锤锁闭式液控止回蝶阀
Hammer locking hydraulic check valve

公称口径: DN500~3000mm
公称压力: PN1.0~2.5MPa
适用介质: 水、蒸汽、油品
适用温度: ≤80°C

Nominal Diameter: DN500~3000mm
Nominal Pressure: PN1.0~2.5MPa
Mediums: Water, steam, oil
Temperature Range: ≤80°C



UPVC气动塑料蝶阀
UPVC pneumatic plastic butterfly valve

公称口径: DN50~200mm
公称压力: PN1.0MPa
适用介质: PVC的兼容食品工业化学溶剂
适用温度: ≤60°C

Nominal Diameter: DN50~200mm
Nominal Pressure: PN1.0MPa
Mediums: PVC compatible chemical solvent for food industry
Temperature Range: ≤60°C



FD641X粉尘蝶阀
Dust butterfly valve

公称口径: DN50~800mm
公称压力: PN0.2~0.6MPa
适用介质: 空气、烟气、含尘气体等
适用温度: ≤350°C

Nominal Diameter: DN50~800mm
Nominal Pressure: PN0.2~0.6MPa
Mediums: Water, steam, oil
Temperature Range: ≤350°C



FDSBD343H/Y防盗锁闭蝶阀
Anti theft locking butterfly valve

公称口径: DN50~2000mm
公称压力: PN1.0~2.5MPa
适用介质: 水、蒸汽、油品
适用温度: ≤425°C

Nominal Diameter: DN50~2000mm
Nominal Pressure: PN1.0~2.5MPa
Mediums: Water, steam, oil
Temperature Range: ≤425°C



Control Valve Series

调节阀又名控制阀，在工业自动化过程控制领域中，通过接受调节控制单元输出的控制信号，借助动力操作去改变介质流量、压力、温度、液位等工艺参数的最终控制元件。一般由执行机构和阀门组成。如果按行程特点，调节阀可分为直行程和角行程；按其所配执行机构使用的动力，可以分为气动调节阀、电动调节阀、液动调节阀三种；按其功能和特性分为线性特性，等百分比特性及抛物线特性三种。调节阀适用于空气、水、蒸汽、各种腐蚀性介质、泥浆、油品等介质。英文名：control valve，位号通常FV开头。调节阀常用分类：气动调节阀，电动调节阀，液动调节阀，自力式调节阀。

调节阀系列
Control valve series



ZXP电动精小型套筒调节阀
Pneumatic fine small sleeve control valve

公称口径: DN20~400mm
公称压力: PN1.0~10.0MPa
适用介质: 水、蒸汽、油品
适用温度: ≤350°C

Nominal Diameter: DN20~400mm
Nominal Pressure: PN1.0~10.0MPa
Mediums: Water, steam, oil
Temperature Range: ≤350°C



ZTF-WK自力式温度调节阀
Self operated temperature control valve

公称口径: DN15~200mm
公称压力: PN1.0~4.0MPa
适用介质: 水、蒸汽、油品
适用温度: ≤350°C

Nominal Diameter: DN15~200mm
Nominal Pressure: PN1.0~4.0MPa
Mediums: Water, steam, oil
Temperature Range: ≤350°C



ZXN气动薄膜三通合流(分流)调节阀
Pneumatic diaphragm three confluence (shunt) control valve

公称口径: DN25~300mm
公称压力: PN1.0~10.0MPa
适用介质: 水、蒸汽、油品
适用温度: ≤425°C

Nominal Diameter: DN25~300mm
Nominal Pressure: PN1.0~10.0MPa
Mediums: Water, steam, oil
Temperature Range: ≤425°C



ZJHP气动薄膜单座调节阀
Pneumatic diaphragm single-seat control valve

公称口径: DN25~400mm
公称压力: PN1.0~10MPa
适用介质: 水、蒸汽、油品
适用温度: ≤425°C

Nominal Diameter: DN25~400mm
Nominal Pressure: PN1.0~10MPa
Mediums: Water, steam, oil
Temperature Range: ≤425°C



ZZYP自力式压力调节阀
Self-operated pressure control valve

公称口径: DN20~200mm
公称压力: PN1.0~10.0MPa
适用介质: 水、蒸汽、油品
适用温度: ≤350°C

Nominal Diameter: DN20~200mm
Nominal Pressure: PN1.0~10.0MPa
Mediums: Water, steam, oil
Temperature Range: ≤350°C



ZZYGZ自力式高压铸造调节阀
ZZYGZ self-operated high pressure casting control valve

公称口径: DN20~250mm
公称压力: PN1.6~25MPa
适用介质: 水、蒸汽、油品
适用温度: ≤350°C

Nominal Diameter: DN20~250mm
Nominal Pressure: PN1.6~25MPa
Mediums: Water, steam, oil
Temperature Range: ≤350°C



DZJHP(M)低温气动调节阀
DZJHP(M) low temperature pneumatic control valve

公称口径: DN15~100mm
公称压力: PN1.0~6.4MPa
适用介质: 水、蒸汽、油品
适用温度: ≥-196°C

Nominal Diameter: DN15~100mm
Nominal Pressure: PN1.0~6.4MPa
Mediums: Water, steam, oil
Temperature Range: ≥-196°C



ZSPQ型气动活塞快速切断阀
ZSPQ pneumatic piston quick cut-off valve

公称口径: DN25~200mm
公称压力: PN1.0~6.4MPa
适用介质: 水、蒸汽、油品
适用温度: ≤425°C

Nominal Diameter: DN25~200mm
Nominal Pressure: PN1.0~6.4MPa
Mediums: Water, steam, oil
Temperature Range: ≤425°C



ZZVP自力式微压调节阀(泄氮阀)
ZZVP self-powered micro-pressure control valve (nitrogen relief valve)

公称口径: DN20~100mm
公称压力: PN1.6~25MPa
适用介质: 水、蒸汽、油品
适用温度: ≤100°C

Nominal Diameter: DN20~100mm
Nominal Pressure: PN1.6~25MPa
Mediums: Water, steam, oil
Temperature Range: ≤100°C



T941H电动调节阀
T941H electric control valve

公称口径: DN15~200mm
公称压力: PN1.0~6.4MPa
适用介质: 水、蒸汽、油品
适用温度: ≤425°C

Nominal Diameter: DN15~200mm
Nominal Pressure: PN1.0~6.4MPa
Mediums: Water, steam, oil
Temperature Range: ≤425°C



ZZYVP自力式带指挥器减压阀(供氮阀)
Self operated pressure reducing valve with pilot (nitrogen supply valve)

公称口径: DN20~100mm
公称压力: PN1.6~25MPa
适用介质: 水、蒸汽、油品
适用温度: ≤100°C

Nominal Diameter: DN20~100mm
Nominal Pressure: PN1.6~25MPa
Mediums: Water, steam, oil
Temperature Range: ≤100°C



ZJHS, ZMAS气动薄膜角形调节阀
Pneumatic film angle control valve

公称口径: DN15~200mm
公称压力: PN6.4~32MPa
适用介质: 水、蒸汽、油品
适用温度: ≤425°C

Nominal Diameter: DN15~200mm
Nominal Pressure: PN6.4~32MPa
Mediums: Water, steam, oil
Temperature Range: ≤425°C

调节阀系列
Control valve series

调节阀系列
Control valve series



ZMQSY气动薄膜Y型疏水阀
Pneumatic membrane Y type steam trap

公称口径: DN15~200mm
公称压力: PN6.4~32MPa
适用介质: 水、蒸汽、油品
适用温度: ≤425°C

Nominal Diameter: DN15~200mm
Nominal Pressure: PN6.4~32MPa
Mediums: Water, steam, oil
Temperature Range: ≤425°C



ZMHN直接作用压力调节阀
Direct acting pressure control valve

公称口径: DN20~200mm
公称压力: PN1.0~10.0MPa
适用介质: 水、蒸汽、油品
适用温度: ≤200°C

Nominal Diameter: DN20~200mm
Nominal Pressure: PN1.0~10.0MPa
Mediums: Water, steam, oil
Temperature Range: ≤200°C



T961H/Y给水调节阀
Feed water control valve

公称口径: DN15~200mm
公称压力: PN6.4~32MPa
适用介质: 水、蒸汽、油品
适用温度: ≤425°C

Nominal Diameter: DN15~200mm
Nominal Pressure: PN6.4~32MPa
Mediums: Water, steam, oil
Temperature Range: ≤425°C



ZMBQ/AX气动三通倒流、分流调节阀
Pneumatic three way flow back, shunt control valve

公称口径: DN20~300mm
公称压力: PN1.0~10.0MPa
适用介质: 水、蒸汽、油品
适用温度: ≤425°C

Nominal Diameter: DN20~300mm
Nominal Pressure: PN1.0~10.0MPa
Mediums: Water, steam, oil
Temperature Range: ≤425°C



WY945H/Y电动双阀座减温减压阀
Electric double valve seat temperature reducing and pressure control valve

公称口径: DN40~300mm
公称压力: PN1.0~16.0MPa
适用介质: 水、蒸汽、油品
适用温度: ≤425°C

Nominal Diameter: DN40~300mm
Nominal Pressure: PN1.0~16.0MPa
Mediums: Water, steam, oil
Temperature Range: ≤425°C



T967智能调节阀
Intelligent control valve

公称口径: DN20~300mm
公称压力: PN6.4~32MPa
适用介质: 水、蒸汽、油品
适用温度: ≤425°C

Nominal Diameter: DN20~300mm
Nominal Pressure: PN6.4~32MPa
Mediums: Water, steam, oil
Temperature Range: ≤425°C



Other Valve Series

冶金阀门广泛应用于环保除尘、冶金、建材、化工等领域,其种类主要分为:冶金阀门,盲板阀,防爆阀,均压放空阀,烟道阀,物料粉体阀等系列产品。这些产品具有耐高温、结构紧凑、操作方便灵活等特点,同时这些产品也配有电动、手动、气动、液动等执行器,也可实行远近距离的自动调节或快速切断,适用介质如粉末物料、空气、蒸气、有毒气体等。

其它阀门系列
Other Valve Series



PZ73TC薄型陶瓷排渣浆液阀
Thin ceramic slag slurry valve

公称口径: DN50~1000mm
公称压力: PN1.0~2.5MPa
适用介质: 干灰、矿浆、煤渣
适用温度: ≤350°C

Nominal Diameter: DN50~1000mm
Nominal Pressure: PN1.0~2.5MPa
Mediums: Dry ash, slurry, coal cinder
Temperature Range: ≤350°C



QS641TC气动带手动陶瓷球阀
Pneumatic ceramic ball valve with manual

公称口径: DN15~250mm
公称压力: PN1.0~4.0MPa
适用介质: 煤粉、煤渣、粉状颗粒等
适用温度: ≤350°C

Nominal Diameter: DN15~250mm
Nominal Pressure: PN1.0~4.0MPa
Mediums: Pulverized coal, cinder, powder particles, etc
Temperature Range: ≤350°C



Q341TC陶瓷球阀
Ceramic ball valve

公称口径: DN40~200mm
公称压力: PN1.0~4.0MPa
适用介质: 煤粉、煤渣、粉状颗粒等
适用温度: ≤350°C

Nominal Diameter: DN40~200mm
Nominal Pressure: PN1.0~4.0MPa
Mediums: Pulverized coal, cinder, powder particles, etc
Temperature Range: ≤350°C



T644TC气动陶瓷双闸板阀
Pneumatic ceramic double disc valve

公称口径: DN40~300mm
公称压力: PN1.0~2.5MPa
适用介质: 煤粉、煤渣、粉状颗粒等
适用温度: ≤350°C

Nominal Diameter: DN40~300mm
Nominal Pressure: PN1.0~2.5MPa
Mediums: Pulverized coal, cinder, powder particles, etc
Temperature Range: ≤350°C



J41TC陶瓷截止阀
Ceramic globe valve

公称口径: DN15~200mm
公称压力: PN1.0~6.4MPa
适用介质: 煤粉、煤渣、粉状颗粒等
适用温度: ≤350°C

Nominal Diameter: DN15~200mm
Nominal Pressure: PN1.0~6.4MPa
Mediums: Pulverized coal, cinder, powder particles, etc
Temperature Range: ≤350°C



SZ643TC气动摆动式陶瓷进料阀
Pneumatic swing type ceramic feed valve

公称口径: DN150~350mm
公称压力: PN1.0MPa
适用介质: 煤粉、煤渣、粉状颗粒等
适用温度: ≤350°C

Nominal Diameter: DN150~350mm
Nominal Pressure: PN1.0MPa
Mediums: Pulverized coal, cinder, powder particles, etc
Temperature Range: ≤350°C

其它阀门系列
Other Valve Series



CS41H自由浮球式疏水阀
Free floating ball drain valve

公称口径: DN15~100mm
公称压力: PN1.0~6.4MPa
适用介质: 水、蒸汽、油品
适用温度: ≤350°C

Nominal Diameter: DN15~100mm
Nominal Pressure: PN1.0~6.4MPa
Mediums: Water, steam, oil
Temperature Range: ≤350°C



GSB8H杠杆浮球式疏水阀
Lever floating ball trap

公称口径: DN15~100mm
公称压力: PN1.6MPa
适用介质: 水、蒸汽、油品
适用温度: ≤350°C

Nominal Diameter: DN15~100mm
Nominal Pressure: PN1.6MPa
Mediums: Water, steam, oil
Temperature Range: ≤350°C



FT43H杠杆浮球式疏水阀
Lever floating ball trap

公称口径: DN15~100mm
公称压力: PN1.6MPa
适用介质: 水、蒸汽、油品
适用温度: ≤350°C

Nominal Diameter: DN15~100mm
Nominal Pressure: PN1.6MPa
Mediums: Water, steam, oil
Temperature Range: ≤350°C



CS49H热动力式疏水阀
Thermal power steam trap

公称口径: DN15~100mm
公称压力: PN1.6MPa
适用介质: 水、蒸汽、油品
适用温度: ≤350°C

Nominal Diameter: DN15~100mm
Nominal Pressure: PN1.6MPa
Mediums: Water, steam, oil
Temperature Range: ≤350°C



ZFQ防爆阻火呼吸阀
Explosion fire breathing valve

公称口径: DN25~400mm
公称压力: PN1.0~4.0MPa
适用介质: 水、蒸汽、油品
适用温度: ≤60°C

Nominal Diameter: DN25~400mm
Nominal Pressure: PN1.0~4.0MPa
Mediums: Water, steam, oil
Temperature Range: ≤60°C



J41H法兰针型阀
Flange needle valve

公称口径: DN15~50mm
公称压力: PN1.0~32.0MPa
适用介质: 水、蒸汽、油品
适用温度: ≤425°C

Nominal Diameter: DN15~50mm
Nominal Pressure: PN1.0~32.0MPa
Mediums: Water, steam, oil
Temperature Range: ≤425°C

其它阀门系列
Other Valve Series



J24针形阀
Needle valve

公称通径: DN6~25mm
公称压力: PN1.0~32.0MPa
适用介质: 水、蒸汽、油品
适用温度: ≤425°C

Nominal Diameter: DN6~25mm
Nominal Pressure: PN1.0~32.0MPa
Mediums: Water, steam, oil
Temperature Range: ≤425°C



DXF-II电动双层卸灰阀
Electric double-layer unloading valve

公称通径: DN150~700mm
公称压力: PN0.5~2.5MPa
适用介质: 煤气及有毒、有害、易燃气体
适用温度: ≤300°C

Nominal Diameter: DN150~700mm
Nominal Pressure: PN0.5~2.5MPa
Mediums: Gas and toxic, hazardous, flammable gas
Temperature Range: ≤300°C



F943X电动盲板阀
Electric blind plate valve

公称通径: DN300~2000mm
公称压力: PN0.5~2.5MPa
适用介质: 煤气及有毒、有害、易燃气体
适用温度: ≤300°C

Nominal Diameter: DN300~2000mm
Nominal Pressure: PN0.5~2.5MPa
Mediums: Gas and toxic, hazardous, flammable gas
Temperature Range: ≤300°C



FF941H封闭式插板阀
Closed type board plug valve

公称通径: DN300~2800mm
公称压力: PN0.5~2.5MPa
适用介质: 煤气及有毒、有害、易燃气体
适用温度: ≤300°C

Nominal Diameter: DN300~2800mm
Nominal Pressure: PN0.5~2.5MPa
Mediums: Gas and toxic, hazardous, flammable gas
Temperature Range: ≤300°C



XZ43X轨道式旋塞阀
Orbit plug valve

公称通径: DN150~900mm
公称压力: PN1.0~32.0MPa
适用介质: 水、蒸汽、油品
适用温度: ≤150°C

Nominal Diameter: DN150~900mm
Nominal Pressure: PN1.0~32.0MPa
Mediums: Water, steam, oil
Temperature Range: ≤150°C



ALX43F法兰提升式硬密封旋塞阀
Flange lifting type hard sealing plug valve

公称通径: DN15~350mm
公称压力: PN1.0~16.0MPa
适用介质: 水、蒸汽、油品
适用温度: ≤250°C

Nominal Diameter: DN15~350mm
Nominal Pressure: PN1.0~16.0MPa
Mediums: Water, steam, oil
Temperature Range: ≤250°C

工程案例
ENGINEERING CASES

我们长期致力于服务国内诸多重大项目和众多大型工程, 取得了无数骄人业绩。
We have been committed to serving many major projects and large-scale projects in China for a long time, and have made remarkable achievements.



- 武岗裕轮天然气有限公司
- 桑植裕轮远航天然气有限公司
- 肇东中石油昆仑山燃气有限公司
- 中国石油天然气第一建设公司
- 采购创业城22#地块等庭院管网燃气工程项目
- 白银中石油昆仑山燃气有限公司
- 中国石油天然气第一建设公司西气东输三线西段玛纳斯压气站项目
- 广州燃气集团有限公司蜗轮蝶阀、球阀采购项目
- 广州花都广煤燃气有限公司
- 广州南沙燃气股份有限公司
- 乐山地区天然气输气管道工程
- 十堰中石油昆仑燃气有限公司
- 大庆中石油昆仑燃气有限公司
- 克拉苏气田克深天然气处理厂
- 巢湖市S105次高压天然气管道工程
- 浙江嘉化工业园投资发展公司
- 兰州化学工业公司
- 福建纺织化纤集团有限公司技改扩建PVA至60Kt/a项目
- 吉林康乃尔化学工业有限公司
- 浙江嘉化泛柯化工有限公司
- 岳阳汉臣石化有限公司
- 陕西煤化工技术工程中心有限公司DMTO装置项目

- 云南云维集团有限公司甲醇开发项目
- 陕西北元化工集团有限公司
- 天津海晶聚合6万吨/年高性能锦纶6切片项目
- 盘锦远孚化工有限公司辽滨分公司
- 沧州大化股份有限公司聚海分公司
- 山东新时代药业有限公司化学原料药合成中试区、生工制药区
- 青岛安邦炼化有限公司
- 河南省中原大化集团有限责任公司
- 山东金诚重油化工有限公司
- 铜陵化工集团供销有限责任公司五万吨材料项目
- 陕西煤化能源有限公司
- 内蒙古信达化工气体有限公司
- 兖州煤业鄂尔多斯能化有限公司
- 日照岚桥港口石化有限公司50000m³原油油库工程
- 中国石油集团长城钻探工程有限公司
- 内蒙古荣信化工有限公司
- 神华物资集团有限公司
- 中国神华国际工程有限公司
- 河南国基建设集团大江(焦作)项目
- 北京迪威尔石油天然气技术开发有限公司DAK加药撬项目
- 华西东鑫垣化工有限责任公司煤化工煤气脱硫制氢产业项目
- 东鑫垣化工有限公司煤化工煤气脱硫制氢产业项目

工程案例 ENGINEERING CASES

我们长期致力于服务国内诸多重大项目 and 众多大型工程，取得了无数骄人业绩。
We have been committed to serving many major projects and large-scale projects in China for a long time, and have made remarkable achievements.



- 阳煤化工股份有限公司年度战略集采协议
- 阳煤集团太原化工新材料有限公司已二酸项目
- 阳煤集团寿阳化工有限责任公司
- 中天合创鄂尔多斯煤炭深加工示范工程
- 温州港口石化仓储有限公司
- 温州市龙湾龙东石化仓储有限公司
- 烟台泰山石化
- 湖南省天然气有限公司汨罗分公司
- 中触媒新材料股份有限公司
- 淮安洪阳化工有限公司
- 南京凯盛云南红塔项目
- 南京凯盛广西天等项目
- 安徽华尔泰化工股份有限公司
- 安徽泉盛化工有限公司
- 中国石油天然气股份有限公司西藏销售仓储分公司
- 张家口氢能产业化应用示范建设项目
- 邵阳市云峰新能源科技有限公司
- 天津爱旭太阳能科技有限公司年产3.8GW高效硅基电池项目
- 睿能太宇（沈阳）能源技术有限公司
- 中亚能源有限责任公司
- 山东兴达新能源有限公司
- 河北灵达环保能源有限责任公司

- 久泰能源内蒙古有限公司
- 上海航天能源股份有限公司SAESO0001490项目
- 中煤陕西榆林能源化工有限公司甲醇醋酸系列深加工及综合利用项目
- 北京中亚时代能源技术有限公司
- 山东江口生物科技有限公司
- 河北凯德生物材料有限公司
- 希杰（聊城）生物科技有限公司
- 吉林海资生物工程技术有限公司化工中间体项目
- 阳光凯迪生物质万吨级合成油示范项目
- 开滦精煤股份有限公司25万吨/a甲醇项目
- 山西焦化股份有限公司150万吨/年焦炉扩建项目
- 20 x 104t/a醋酸乙烯、10 x 104t/a聚乙烯醇项目
- 辽宁华锋化工有限公司23万吨/年苯深加工项目12万吨/年环己酮装置环己酮装置
- 久泰能源科技有限公司乙二醇阀门设备
- 重庆华峰化工有限公司乙二醇项目
- 伊朗亚达瓦兰油田三甘醇脱水项目
- 大庆石油管理局
- 长庆油田分公司
- 中国石油天然气股份有限公司冀东油田分公司
- 青海油田分公司
- 中国石油天然气股份有限公司吐哈油田分公司



- 鞍钢集团新钢铁有限责任公司
- 鞍钢集团工程技术有限公司
- 鞍钢冷轧钢板（莆田）有限公司
- 鞍钢联众（广州）不锈钢有限公司
- 武汉钢铁（集团）公司
- 武钢集团国际经济贸易总公司
- 武钢国贸总公司年度战略集采协议
- 北京首钢股份有限公司
- 北京首钢冷轧薄板有限公司
- 河北省首钢迁安钢铁有限责任公司
- 首钢长治钢铁有限公司
- 河北钢铁集团龙海钢铁有限公司
- 河北钢铁集团金鼎重工股份有限公司
- 河北钢铁集团矿业有限公司
- 邯郸钢铁集团有限责任公司
- 天津冶金集团扎三友发钢铁有限公司
- 山东莱钢永锋钢铁有限公司
- 济南钢铁股份有限公司
- 聊城厚广金属材料有限公司
- 新巴尔虎右旗新鑫矿业有限责任公司
- 乌拉特后旗瑞峰铅冶炼有限公司8万吨/a铅冶炼工程
- 呼伦贝尔驰宏矿业有限公司铅锌冶炼项目
- 满洲里华博矿业有限责任公司
- 中铁资源集团满洲里有限公司
- 内蒙古伊泽矿业投资有限公司
- 鲁中矿业有限公司
- 西藏华泰龙矿业开发有限公司

- 云南迪庆有色金属有限责任公司
- 铜陵有色金属集团股份有限公司
- '西藏玉龙铜业股份有限公司玉龙铜矿改扩建1800万吨/a选矿厂工程'
- 中钢设备有限公司
- 中国黄金集团西藏华泰龙矿业开发有限公司甲玛铜多金属矿项目
- 中国黄金集团内蒙古矿业有限公司乌山项目
- 河南中原黄金冶炼厂有限责任公司
- 内蒙古金豆镍业有限公司
- 河北东梁黄金矿业有限责任公司
- 苏尼特金曦黄金矿业有限责任公司
- 哈萨克斯坦MST 焦化厂
- 福建三钢闽光股份有限公司
- 福建省三钢（集团）有限责任公司
- 中国铝业重庆800Kt/a氧化铝工程
- 中铝物资有限公司年度战略集采协议
- 吉林吉恩镍业股份有限公司
- 闽喜县银光华盛镍业有限责任公司
- 广西来宾银海铝业有限责任公司
- 温州龙铸钢铁集团有限公司
- 昆鹏铝业10万吨/a阳极铝工程
- 秦皇岛首泰金属材料有限公司
- 安徽铜冠有色金属（池州）有限责任公司
- 鞍钢攀枝花钢厂
- 鞍钢炼铁总厂
- 鞍钢化学科技有限公司
- 苏州钢铁厂
- 福建青拓镍业有限公司

工程案例

ENGINEERING CASES

我们长期致力于服务国内诸多重大项目和众多大型工程，取得了无数骄人业绩。

We have been committed to serving many major projects and large-scale projects in China for a long time, and have made remarkable achievements.



常德牛力水泥有限公司WHR工程 (4.5MW)

贵州金久水泥有限公司4000t/d熟料水泥生产线建设工程

河北燕赵水泥有限公司低温余热电站工程9MW

亚泰集团哈尔滨水泥有限公司

费县沂州水泥股份有限公司5000t/d熟料水泥窑纯低温余热发电工程

中材汉江水泥股份有限公司2500t/d熟料水泥生产线技改工程

辽阳天瑞水泥有限公司5000t/d水泥熟料生产线纯低温余热发电工程 (9MW)

山东临沂沂州水泥股份有限公司2500t/d熟料水泥窑纯低温余热发电工程

湘潭中材牛力水泥有限公司低温余热发电工程 (9MW)

青海泰宁水泥有限公司水泥生产线配套4.5MW纯低温余热发电项目

广元海螺水泥余热发电项目

贵州大方余热发电项目

达州海螺水泥余热发电项目

祁阳海螺水泥余热发电项目

南召天瑞水泥余热发电项目

云南澄江华荣水泥余热发电项目

秦皇岛浅野水泥余热发电项目

云南镇雄三和水泥余热发电项目

贵州港安水泥余热发电项目

云南兴建水泥余热发电项目

禹州天瑞水泥余热发电项目

遵义盘江水泥余热发电项目

广东阳春海螺水泥余热发电项目

云南富源宏水泥余热发电项目

贵州安龙海螺水泥余热发电项目

黔西南州发展资源开发公司

保山海螺水泥余热发电项目

益阳海螺水泥余热发电项目

沿河西南水泥余热发电项目

池州海螺水泥有限公司

华坪定华水泥余热发电项目

富民金锐水泥余热发电项目

师宗明驰水泥余热发电项目

远东亚鑫水泥余热发电项目

贵州梵净山水泥脱硝改造项目

重庆长寿西南水泥脱硝改造项目

桐庐南方水泥脱硝改造项目

兰溪诸葛水泥脱硝改造项目

巴中海螺水泥有限公司

北流海螺水泥有限公司

梁平海螺水泥余热发电项目

贵阳海螺盘江水水泥余热发电项目

甘肃恒亚水泥脱硝改造项目

丹东凤凰山水泥余热发电项目

江苏金峰水泥余热发电项目

安徽皖维水泥余热发电项目

上虞海螺水泥有限公司

庐山海螺项目

英德海螺辊压机技改项目

双峰海螺水泥有限公司

湛江海螺水泥有限公司

隆安海螺水泥有限公司

涟源海螺水泥有限公司

扶绥新宁海螺水泥有限公司

分宜海螺水泥有限公司

宁波海螺水泥有限公司

葡城枣庄水泥厂

湖南桃江南方水泥有限公司



四川泸州川南发电有限责任公司泸州电厂2×600MW工程

阜阳华润电力有限公司2×600MW燃煤超临界机组工程

南阳天益发电有限责任公司鸭河口电厂 (2×600MW超临界火电机组)

国电聊城发电厂2×600MW机组工程

华能海南东厂电厂2X350MW机组工程

国电海南西南部电厂2*350MW机组工程水岛EPC总承包项目

山西国金电力股份有限公司2X350MW煤矸石综合利用发电工程

大唐珙春发电厂 (2×330MW机组)

内蒙古准大发电有限责任公司2×300MW机组工程

甘肃永昌电厂“上大压小”(2×300MW级)工程

大唐鸡西第二热电厂2×300MW煤矸石热电联产工程

丹东金山热电厂 (2×300MW)工程

徐矿集团新疆阿克苏热电有限公司2×200供热机组工程

平山县敬业冶炼有限公司三期2*260 烧结余热回收发电工程

徐矿集团新疆阿克苏热电有限公司2×200供热机组工程

印度尼西亚共和国万丹省苏娜拉亚火电厂8号机项目

泰国京都The K5/K6 WHR power plan (2X16MW)for Siam City Cement Public Company Limited 项目

印尼亚齐火电项目

中国能源建设集团广东火电工程有限公司孟加拉4G项目

大唐七台河发电有限责任公司

大唐(群力)集中供热热网工程

国电康平发电有限公司

国电吉林热有限公司

国电吉林龙华白城热电厂

国电吉林龙华长春热电厂一厂

国电沈阳热力有限公司

国电元宝山电厂

华能吉林发电有限公司长春热电厂

太原刚玉东山热电厂有限公司

中山火力发电有限公司

广西白色资源综合利用电厂循环流化床机组工程

河南省濮阳市热力公司

孝义市热力公司

河北西柏坡发电有限责任公司

羊八井地热电厂

滁州中材节能余热发电有限公司

中天合创鄂尔多斯煤炭深加工示范项目热电厂装置锅炉烟气脱硫工程

皖能合肥发电有限公司供热互联项目

安达生物质发电项目

杭州临江环保热电厂有限公司

浙江浙能绍兴滨海热电厂有限公司

枣庄惠众热力有限公司南郊首站配套供热管网工程

章丘市圣龙供热有限公司城区供水、供热管网工程

侯马市路东新区集中供热管网工程

淄博华星热力有限公司高温水热网工程

邹平齐星热电厂有限公司邹平供热管网项目

西藏燃气供暖项目

克拉玛依供热系统工程项目

德州市高铁新区热力有限公司供热管网项目

销售中心

SALES CENTER

公司建立了完善的前售、售中、售后服务体系。

Company has established a sound pre-sale, in sale, after-sales service system.



◆ 售前服务 Pre sales services

1. 协助用户做好产品选型工作。
 2. 提供用户所订产品的产品介绍、性能参数、安装尺寸以及相关注意事项。
 3. 提供用户所需的其它技术资料。
1. Assist users in product selection.
 2. Provide product introduction, performance parameters, installation dimensions and relevant precautions of the products ordered by users.
 3. Provide other technical data required by users.

◆ 售后服务 After-sale service

1. 本公司配有专职维修工，有多年给派送系统维护和维修经验，完全满足用户售后服务要求。
 2. 免费指导产品的安装与调试。
 3. 产品到货后的现场安装过程中遇到问题，我们将在接到反馈通知后2小时内根据用户的具体情况制定安装方案，并指导用户对产品进行正确安装连接。
 4. 在产品调试过程中，我公司可安排专人到场指导调试。
 5. 保修一年，终生维修：
质保期内：实行三包（保修、包换、包退）。在无人为损坏或操作不当的情况下出现质量问题，由我公司负责免费维修，若维修不好则保证更换同型号产品，若更换还未解决质量问题则保证退货。
质保期外：超过质保期我公司负责终生维护，零件成本及相关费用由用户承担。
 6. 我公司为用户提供全天候售后服务。接到报修电话2小时内做出反应（主要是应对方案），市内用户12小时内派人上门检修，外地用户协商后我方48小时内赶赴现场或以双方协商约定为准。
1. The company is equipped with full-time maintenance workers, with many years of experience in maintenance and repair of the delivery system, fully meet the requirements of after-sales service of users.
 2. Free guidance for product installation and debugging.
 3. If there are problems during the on-site installation after the arrival of the products, we will formulate the installation scheme according to the specific conditions of the users within 2 hours after receiving the feedback notice, and guide the users to correctly install and connect the products.
 4. In the process of product debugging, our company can arrange special personnel to guide the debugging.
 5. One year warranty, lifetime maintenance:
Within the warranty period: implement Three Guarantees (warranty, replacement and return). In case of quality problems caused by no one's damage or improper operation, our company shall be responsible for the annual maintenance. If the repair is not good, it is guaranteed to replace the products of the same model, and if the replacement has not solved the quality problems, it is guaranteed to return the products.
Beyond the warranty period: beyond the warranty period, our company is responsible for lifelong maintenance, and the cost of parts and related expenses are borne by users.
 6. Our company provides all-weather after-sales service for users. After receiving the repair call, we will respond within 2 hours (mainly the response plan). The city users will send people to visit the site within 12 hours. After the consultation of foreign users, we will rush to the site within 48 hours or subject to the agreement of both parties.

销售网络

SALES NETWORK

开维喜阀门经销网络遍布全国23个省，5个自治区，4个直辖市。以楼宇、市政水系列阀门为主打产品，辅以各类工业阀门。业绩包含全国各大知名地产商、市政、水厂、电厂等。

KAIWEIXI has 23 valve distribution networks in 5 provinces and autonomous regions. Building, municipal water series valves as the main products, supplemented by various industrial valves. The achievements include famous real estate developers, municipal administration, water plants, power plants, etc.

