

CKVC[®]

BEST SOLUTION OF WATER SUPPLY SYSTEM CONTROL

提供水系统控制最佳解决方案



开维喜阀门集团有限公司
KAIWEIXI VALVE GROUP CO.,LTD.

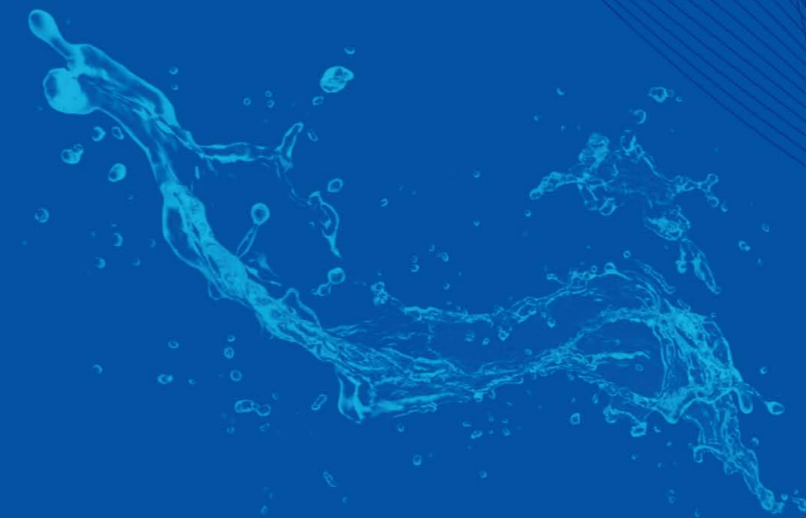
工厂地址：浙江省温州市永嘉县瓯北三桥工业区
Factory Add: Wenzhou City, Zhejiang province Yongjia County
Oubai Sanqiao Industrial Zone

工厂电话/Factory Tel: 0577-6798 7777 6798 7770

传真/Fax: 0577-6798 7771

Http://www.kvc.cn

E-mail: 284125093@qq.com



开维喜阀门集团有限公司
KAIWEIXI VALVE GROUP CO.,LTD.



提供水系统控制最佳解决方案



林炳春董事长随同胡锦涛主席古巴访问合影(中排左三)
Mr. Lin Bingchun Visit Cuba With President Hu Jing Tao
(The Third From Left In Line 2)

林炳春董事长随同温家宝总理在欧洲访问留影(后二排右六)
Mr. Lin Bingchun Visit Europe With Premier Wen Jiabao
(The Sixth From The Right In Lane 3)



BEST SOLUTION OF WATER SUPPLY SYSTEM CONTROL



企业简介

ENTERPRISE PROFILE

开维喜阀门集团有限公司是一家集研发、制造、销售于一体的专业阀门制造企业。公司始建于1988年，总部位于素有“中国泵阀之乡”之称的温州瓯北，前身是“永嘉县瓯北减压阀厂”。一直以来，开维喜秉持“注重服务与品质，坚持开拓与创新”的企业文化与理念，经过十多年的发展与积淀，阀门产品已覆盖楼宇、工业、市政、环保等多个领域，并积累了较为完备的各项生产资质与认证体系。与此同时，开维喜还担任中国阀协理事单位、中国建筑给排水、全国给排水技术情报网常务理事单位；也是中国城市煤气协会会员；国家电力系统、中国石油天然气、中石化物资资源阀门一级供应网络成员；中国化工装备总公司、中石化集团公司产品定点推荐企业。

KAIWEIXI Valve Group Co., Ltd. is a professional valve manufacturer integrating R & D, manufacturing and sales. Founded in 1988, the company is headquartered in Oubei, Wenzhou, which is known as "the hometown of pumps and valves in China". Its predecessor is "Oubei pressure reducing valve factory in Yongjia County". All along, KaiWeiXi adheres to the corporate culture and concept of "pay attention to service and quality, adhere to development and innovation". After more than ten years of development and accumulation, valve products have covered building, industry, municipal, environmental protection and other fields, and has accumulated a relatively complete production qualification and certification system. At the same time, KaiWeiXi also serves as the director unit of China Valve Association, the standing director unit of China construction water supply and drainage and national water supply and drainage technology information network, is also a member of China City Gas Association, a member of the first level supply network of national power system, PetroChina and Sinopec material resource valves, and a designated product recommendation enterprise of China National Chemical Equipment Corporation and Sinopec Group Company.

30多个春夏秋冬，一路走来，历经无数艰辛，开维喜人凭借自己的才智，企业不断创新，各类荣誉数不胜数，每一次记事都是一次提升。

Over 30 years of spring, summer, autumn and winter, we have gone through countless hardships. Relying on our own talents, CKVC has constantly innovated and developed its enterprises. Various honors are numerous, and every record is a promotion.

2021年

与绿地地产，奥园地产等大型地产公司签订战略集采协议
Sign strategic centralized purchase agreements with large real estate companies such as Greenland real estate and Aoyuan real estate

2019年

获得首批浙江制造企业荣誉，与华夏幸福地产签订战略集采
In 2019, it won the honor of the first batch of Zhejiang manufacturing enterprises and signed the strategic collection with Huaxia happy real estate

2017年

形成以温州总部为调度中心，多地产销联动的物联配货体系。与融创地产展开战略合作
In 2017, an IOT distribution system with Wenzhou headquarters as the dispatching center and multi regional production and marketing linkage will be formed. Strategic cooperation with rongchuang real estate

2014年

CKVC获得浙江省著名商标
In 2014, CKVC won the famous trademark of Zhejiang Province

2012年

开始进入北京地铁项目，全国性地铁项目正式开始
In 2012, it began to enter the Beijing subway project, and the national subway project officially began

2010年

参加葛洲坝项目，获得永嘉县专利示范企业荣誉
Participated in Gezhouba project and won the honor of patent demonstration enterprise in Yongjia County

2008年

董事长林炳春随温家宝总理访问欧洲，代表中国阀门行业和欧洲阀门行业进行合作磋商
In 2008, chairman Lin Bingchun visited Europe with Premier Wen Jiabao and held cooperation and consultation on behalf of China's valve industry and European valve industry

2006年

商标CKVC获得浙江名牌产品称号，企业开始连续获得永嘉县功勋企业、浙江省技术中心称号，产品质量获得国家免检单位，成为北京奥林匹克公园国家会议中心与多个主要场馆水系统阀门供应商
In 2006, the trademark CKVC was awarded the Zhejiang name plate product title, and the enterprise began to obtain the titles of Yongjia County meritorious enterprise and Zhejiang provincial technology center successively. The product quality was granted the national inspection exemption unit, and became the valve supplier of water system for Beijing Olympic Park National Convention Center and several main venues

2004年

董事长林炳春获永嘉县优秀企业家称号
In 2004, chairman Lin Bingchun was awarded the title of excellent entrepreneur in Yongjia County

2000年

改制成立浙江标一阀门有限公司，全面开发水系统系列阀门
In 2000, Zhejiang Biaoyi Valve Co., Ltd. was restructured and established to develop a series of valves for water system

1988年

收购瓯北减压阀厂，开始设计制造阀门
In 1988, the company acquired Oubei pressure reducing valve factory and began to design and manufacture valves

2020年

获得知识产权管理体系认证证书，与中城联盟地产平台行程战略合作、中粮大悦城地产签订战略集采，进入美的置业品牌库
In 2020, the company obtained the certification certificate of intellectual property management system, and signed the strategic centralized purchase with Zhongcheng Alliance Real estate platform and COFCO Joy City real estate, Entering Midea real estate brand Library

2018年

进入保利地产集采品牌库
In 2018, it entered Poly Real Estate collective purchase brand library

2016年

与恒大地产展开战略合作，成为华东地区唯一阀门供应商；与荣盛地产建立战略合作
In 2016, it launched strategic cooperation with Evergrande real estate, becoming the only valve supplier in East China, and established strategic cooperation with Rongsheng real estate

2013年

开始与万达、阳光100等多家房企展开战略集采合作
In 2013, the company started strategic purchasing cooperation with Wanda, sunshine 100 and other real estate enterprises

2011年

获得市企业技术研究开发中心荣誉
In 2011, it won the honor of municipal enterprise technology research and development center

2009年

董事长林炳春随胡锦涛主席访问欧洲，代表中国阀门行业和欧洲阀门行业进行合作磋商
In 2009, chairman Lin Bingchun visited Europe with President Hu Jintao and held cooperation and consultation on behalf of China's valve industry and European valve industry

2007年

集团与中海地产建立战略合作，至今已为中海地产连续供货超过3个亿，与桑德环境签订千万级别战略合同，正式进入水司领域
In 2007, The group has established strategic cooperation with China National Offshore Real Estate Co., Ltd., and has continuously supplied more than 300 million for China Shipping real estate, and signed a 10 million level strategic contract with sound environment, Officially enter the field of Water Department

2005年

成为中国通用机械工业协会阀门分会常务理事单位，
In 2005, it became the executive director of valve branch of China General Machinery Industry Association,

2003年

改制成开维喜阀门集团有限公司
In 2003, it was transformed into KaiWeiXi Valve Group Co., Ltd

1995年

改制成立永嘉县标一阀门厂，开始生产水利控制阀、减压阀
In 1995, Yongjia County Biaoyi valve factory was restructured to produce hydraulic control valve and pressure reducing valve

CKVC®

品牌理念

BRAND CONCEPT

中国开维喜阀门集团有限公司（简称“中国开维喜”），英文名称KAIWEIXI VALVE GROUP Co.,LTD（注册商标简称“CKVC”）。“乐于开拓与维新”是开维喜文化的核心精神，开维喜人经过十多年的不懈努力和执着奋斗，走出了一条属于自己的品牌发展之路，并立志成长为中国乃至世界知名的阀门制造企业。

China KaiWeiXi Valve Group Co., Ltd. (hereinafter referred to as "China KaiWeiXi Valve Group Co., Ltd") is a company with English name of KAIWEIXI VALVE GROUP CO., LTD. (hereinafter referred to as "CKVC"). "Willing to open up and reform" is the core spirit of KaiWeiXi culture. After more than ten years of unremitting efforts and persistent struggle, KaiWeiXi people have gone out of their own brand development road, and are determined to grow into a well-known valve manufacturing enterprise in China and even in the world.

公司愿景：做全球高端水系统阀门供应商。

企业精神：学习、积聚、沉淀、提高。

企业宗旨：持续发展、引领未来。

企业管理理念：以人为本、以诚为善、与时俱进、合作共赢。

经营理念：产品服务于顾客，一切以顾客为中心。

行为准则：诚信做人、踏实做事、科技兴厂、事业为民。

企业价值观：品牌+员工+社会=企业价值

质量方针：全员参与，质量提升，持续改进，顾客满意。

企业管理方针：以管理的规范为基石，市场的拓展为平台，产品的创新为砥柱，技术的进步为栋梁，品质的卓越为保障，构筑坚实辉煌的企业大厦。

企业目标：树立全国阀门行业名牌地位，跻身世界阀门专业品牌行列，生产全球高端水系统阀门。

人才理念：以人为本，实现资本和智本结合；产业报国，体现人生和事业价值。

质量理念：品质铸就开维喜，品牌誉满开维喜。

市场理念：命运共同，利益“双赢”，产销携手，拓展市场。

服务理念：亲情、快捷、规范、完美。

Company vision: Be a global supplier of high-end water system valves.

Enterprise tenet: sustainable development, leading the future.

Enterprise management philosophy: people-oriented, good faith, keeping pace with the times, win-win cooperation.

Business philosophy: products serve customers, all customer-oriented.

Code of conduct: be honest, work steadfastly, prosper the factory with science and technology, and work for the people.

Enterprise values: brand + employee + society = enterprise value

Quality policy: full participation, quality improvement, continuous improvement, customer satisfaction.

Enterprise management policy: Based on the standard of management, market development as the platform, product innovation as the mainstay, technological progress as the pillar, quality excellence as the guarantee, to build a solid and brilliant enterprise building.

Enterprise goal: establish the famous brand status of the national valve industry, rank among the professional brands of valves in the world, and produce global high-end water system valves.

Talent concept: people-oriented, to achieve the combination of capital and intelligence; industry serving the country, reflecting the value of life and career.

Quality concept: KaiWeiXi is built by quality, and KaiWeiXi is famous for its brand.

Market concept: common destiny, win-win benefits, joint efforts of production and marketing, expanding the market.

Service concept: family, fast, standard and perfect.



客户的需求就是我们努力的方向

The demand of customers is the direction of our efforts

技术驱动 针对性强——CKVC 的诞生

开维喜技术研发团队经历了石化井喷期与建筑行业的大发展时期，在每个发展阶段，团队都会针对市场的最新需求与行业特点开发针对性产品。如工业领域的石化、钢铁厂、电厂等专用阀门，市政水利领域的水利控制阀等。

CKVC品牌正是在这种市场与技术双驱动的背景下，针对数据中心规模化、集控化、自动化、模块化的需求特征入手从而研发诞生。因此CKVC产品的设计理念即是专业致力于解决数据中心空调系统所用阀门的特定需求，公司并为此引进欧美先进制造工艺，优化扩充该产品线产能以满足这一特定市场的需求。

精诚合作 服务至上

良好的合作是打造品牌影响力的关键因素之一，而内在产品的质量提升和是否适用则是产品优秀与否的重要衡量标准。优质的服务源于对用户需求的不断满足，而产品技术更新很大程度上也是由于市场需求的不断变化。面对目前数据中心规模化发展趋势，所用阀门产品越来越专业化，开维喜阀门集团有限公司将会继续保持和各大数据中心建设者的良好沟通，不断学习，不断完善服务来满足数据中心的发展需要。与此同时，开维喜也将进一步做好售前、售中、售后各环节的服务工作，时刻以客户利益为中心，向数据中心项目提供更为优质、精准、专业的阀门产品与技术服务。

开维喜人将秉承“客户的需求就是我们努力的方向”这一宗旨，在市场中砥砺前行，努力攀上阀门行业技术与品质的珠穆朗玛峰。

TECHNOLOGY DRIVEN AND TARGETED - THE BIRTH OF CKVC

KAIWEIXI technology research and development team has experienced the great development period of petrochemical blowout period and construction industry. In each development stage, the team will develop targeted products according to the latest market demand and industry characteristics. Such as petrochemical industry, steel plants, power plants and other special valves, municipal water conservancy control valves.

Under the background of double driving of market and technology, ckvc brand starts from the demand characteristics of large-scale, centralized control, automation and modularization of data center, thus its R & D is born. Therefore, the design concept of ckvc products is dedicated to solve the specific needs of valves used in air conditioning system of data center. The company introduces advanced manufacturing technology from Europe and America to optimize and expand the production capacity of the product line to meet the demand of this specific market.

SINCERE COOPERATION AND SERVICE FIRST

Good cooperation is one of the key factors to build brand influence, and the quality improvement and applicability of internal products is an important measurement standard of product excellence. High quality service comes from the continuous satisfaction of user needs, and product technology update is also due to the continuous change of market demand to a large extent. Facing the trend of large-scale development of the data center, the valve products used are becoming more and more professional. KaiWeiXi Valve Group Co., Ltd. will continue to maintain good communication with the builders of major data centers, continue to learn, and constantly improve services to meet the development needs of the data center. At the same time, KaiWeiXi will also further do a good job in the pre-sale, in-sales and after-sales services, always taking the interests of customers as the center, and providing more high-quality, accurate and professional valve products and technical services to the data center project.

KAIWEIXI people will adhere to the tenet of "customer's demand is the direction of our efforts", forge ahead in the market, and strive to climb the technology and quality of valve industry to Mount Everest.



企业团队

ENTERPRISE TEAM

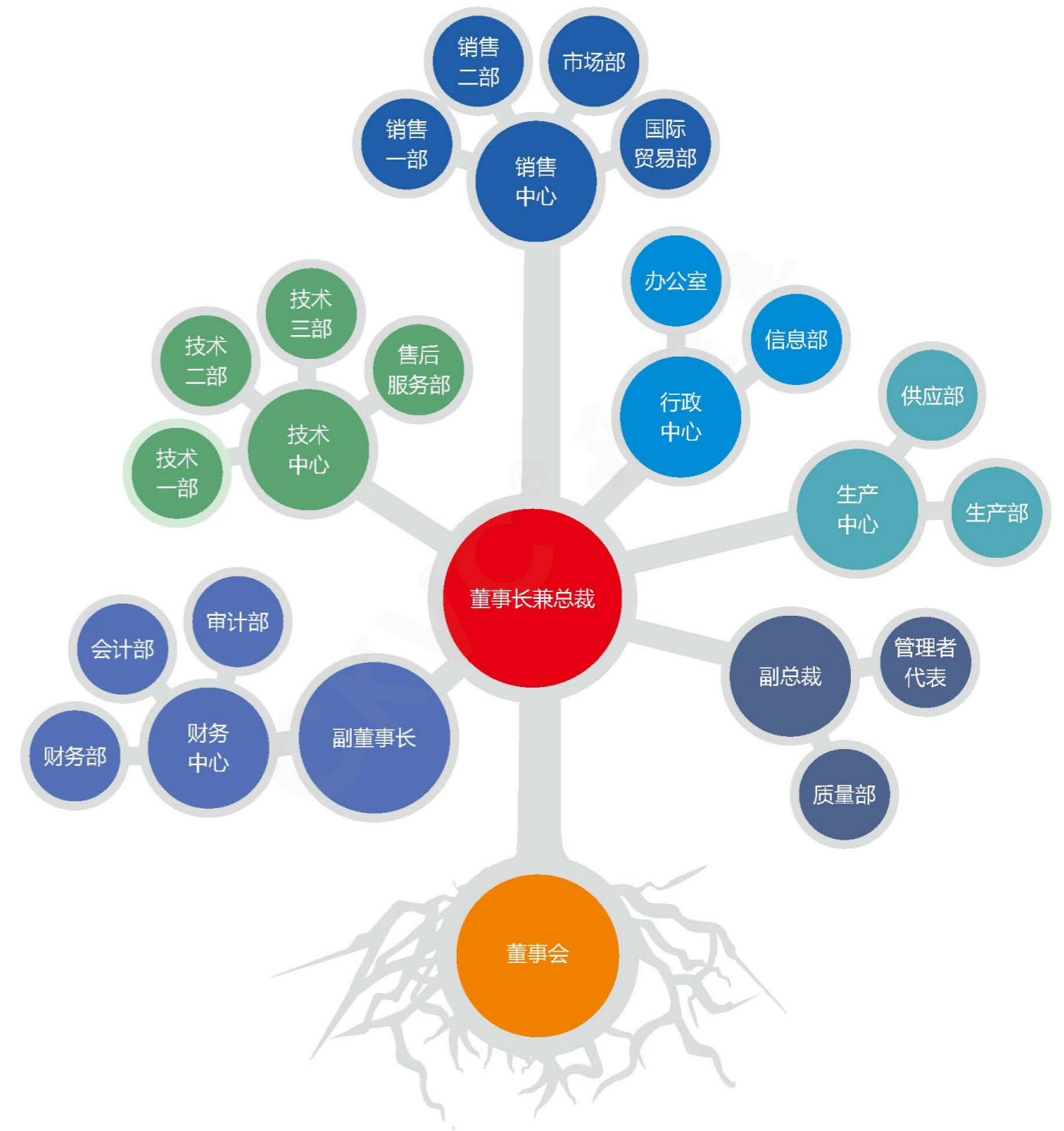
公司现有员工278人，工程技术人员51人，其中高级工程师11人。系中国阀协理事单位；中国城市煤气协会会员；中国建筑给排水、全国给排水技术情报网常务理事单位；国家电力系统、中国石油天然气、中石化物资资源阀门一级供应网络成员，中国化工装备总公司、中石化集团公司产品定点推荐企业。

Company has 278 employees, 51 engineering and technical personnel, including 11 senior engineers. He is a member of China Valve Association, member of China City Gas Association, executive director of China construction water supply and drainage and national water supply and drainage technology information network, member of first-class supply network of national power system, PetroChina and Sinopec material resource valves, and designated product recommendation enterprise of China National Chemical Equipment Corporation and Sinopec Group Company.



组织架构

ORGANIZATIONAL STRUCTURE



CKVC®



展厅一角

CORNER OF THE EXHIBITION HALL

CKVC展厅以独特的设计风格，多方位展示CKVC的产品和企业文化，这里是见证CKVC的发展历程和聚集CKVC丰硕成果的焦点区域。

With its unique design style, CKVC exhibition hall displays ckvc's products and corporate culture in multiple directions. It is the focus area to witness the development process of ckvc and gather rich achievements of CKVC.



技术探讨

TECHNICAL DISCUSSION

通过自主创新驱动企业发展，技术创新激发企业人员在产品创新，商业模式创新领域的创新思维和应用。更多的是为了保持或者拉大领先对手的技术竞争优势；以及打造具有核心竞争力的产品。

Independent innovation drives the development of enterprises, and technological innovation stimulates the innovative thinking and application of enterprise personnel in the field of product innovation and business model innovation. What's more, it is to maintain or expand the technology competitive advantage of the leading competitors; and to create products with core competitiveness.



CKVC®

生产设备

PRODUCTION EQUIPMENT

公司引进高自动化立式加工中心和卧式加工中心，配备多台套数控机床等加工设备，提高了产品的精细化程度，大大提高了生产效率，节约了成本。

The company introduced high-automatic vertical machining center and horizontal machining center, equipped with a number of sets of CNC machine tools and other processing equipment, improved the degree of refinement of products, greatly improved the production efficiency, and saved costs.





装配车间

ASSEMBLY SHOP

程序化人工装配，对每一个部件，包括每一枚螺丝都严格按照操作流程来完成，初装后须进行二次复装，确保安装的可靠性和完整性。

Manual assembly is programmed. Each part, including each screw, is completed in strict accordance with the operation process. After the initial installation, it is necessary to carry out the second re assembly to ensure the reliability and integrity of the installation.





压力测试

STRESS TESTING

每一件产品都经过严格的密封性试验检测，建立完善的检测机制，确保产品100%可靠性方可出厂。

Each product has been strictly tested for tightness, and a perfect detection mechanism has been established to ensure 100% reliability of the product before leaving the factory.



理化中心






STRESS TESTING

配备先进的理化仪器，对材料进行科学分析，通过物理、化学等试验，保障产品材质达标后进入生产环节。

Equipped with advanced physical and chemical instruments, scientific analysis of materials, through physical and chemical tests, to ensure that the product material can enter the production link after reaching the standard.



目录contents

18/23	01/17
	
消防阀门系列	水系统阀门系列
24/27	34/41
	工程案例 销售中心 销售网络
楼宇自控系列	
28/32	32/33
	
铜阀门系列	丝扣阀门系列



水力控制阀就是用水压控制的阀门，它由一个主阀及其附设的导管、导阀、针阀、球阀和压力表等组成。根据使用目的、功能及场所的不同可演变成遥控浮球阀、减压阀、缓闭止回阀、流量控制阀、泄压阀、水力电动控制阀等。水力控制阀分隔膜型和活塞型两类，工作原理相同，都是以上下游压力差 ΔP 为动力，由导阀控制，使隔膜(活塞)液压式差动操作，完全由水力自动调节，从而使主阀阀盘完全开启或完全关闭或处于调节状态。当进入隔膜(活塞)上方控制室内的压力水被排到大气或下游低压区时，作用在阀盘底部和隔膜下方的压力值就大于上方的压力值，所以将主阀阀盘推到完全开启的位置；当进入隔膜(活塞)上方控制室内的压力水不能排到大气或下游低压区时，作用在隔膜(活塞)上方的压力值就大于下方的压力值，所以就会把主阀阀盘压到完全关闭的位置；当隔膜(活塞)上方控制室内的压力值处于入口压力与出口压力中间时，主阀阀盘就处于调节状态，其调节位置取决于导管系统中的针阀和可调导阀的联合控制作用。可调导阀可以通用下游的出口压力并随它的变化而开大或关小其自身的小阀口，从而改变隔膜(活塞)上方控制室的压力值，控制主阀阀盘的调节位置。

水系统阀门系列
Water System Valve Series



100X遥控浮球阀
Remote float ball valve

公称口径: DN50~800mm
公称压力: PN1.0~2.5MPa
适用介质: 水、污水、海水等
适用温度: ≤80°C

Nominal Diameter: DN50~800mm
Nominal Pressure: PN1.0~2.5MPa
Mediums: Water, sewage, sea water etc
Temperature Range: ≤80°C



200X可调式减压阀
Adjustable pressure reducing valve

公称口径: DN50~800mm
公称压力: PN1.0~2.5MPa
适用介质: 水、污水、海水等
适用温度: ≤80°C

Nominal Diameter: DN50~800mm
Nominal Pressure: PN1.0~2.5MPa
Mediums: Water, sewage, sea water etc
Temperature Range: ≤80°C



F745X遥控浮球阀
Remote control float valve

公称口径: DN50~1800mm
公称压力: PN1.0~2.5MPa
适用介质: 水、污水、海水等
适用温度: ≤80°C

Nominal Diameter: DN50~1800mm
Nominal Pressure: PN1.0~2.5MPa
Mediums: Water, sewage, sea water etc
Temperature Range: ≤80°C



JD745X隔膜式多功能水泵控制阀
Diaphragm type multifunctional water pump control valve

公称口径: DN50~800mm
公称压力: PN1.0~2.5MPa
适用介质: 水、污水、海水等
适用温度: ≤80°C

Nominal Diameter: DN50~800mm
Nominal Pressure: PN1.0~2.5MPa
Mediums: Water, sewage, sea water etc
Temperature Range: ≤80°C



300X缓闭止回阀
Slow closing check valve

公称口径: DN50~800mm
公称压力: PN1.0~2.5MPa
适用介质: 水、污水、海水等
适用温度: ≤80°C

Nominal Diameter: DN50~800mm
Nominal Pressure: PN1.0~2.5MPa
Mediums: Water, sewage, sea water etc
Temperature Range: ≤80°C



500X泄压 / 持压阀
Pressure relief / holding pressure valve

公称口径: DN50~800mm
公称压力: PN1.0~2.5MPa
适用介质: 水、污水、海水等
适用温度: ≤80°C

Nominal Diameter: DN50~800mm
Nominal Pressure: PN1.0~2.5MPa
Mediums: Water, sewage, sea water etc
Temperature Range: ≤80°C



YX741可调式减压稳压阀
Adjustable vacuum regulator valve

公称口径: DN50~1800mm
公称压力: PN1.0~2.5MPa
适用介质: 水、污水、海水等
适用温度: ≤80°C

Nominal Diameter: DN50~1800mm
Nominal Pressure: PN1.0~2.5MPa
Mediums: Water, sewage, sea water etc
Temperature Range: ≤80°C



AX742X安全泄压/持压阀
Safety relief / holding pressure valve

公称口径: DN50~1800mm
公称压力: PN1.0~2.5MPa
适用介质: 水、污水、海水等
适用温度: ≤80°C

Nominal Diameter: DN50~1800mm
Nominal Pressure: PN1.0~2.5MPa
Mediums: Water, sewage, sea water etc
Temperature Range: ≤80°C



800X压差旁通平衡阀
Differential pressure bypass valve

公称口径: DN50~800mm
公称压力: PN1.0~2.5MPa
适用介质: 水、污水、海水等
适用温度: ≤80°C

Nominal Diameter: DN50~800mm
Nominal Pressure: PN1.0~2.5MPa
Mediums: Water, sewage, sea water etc
Temperature Range: ≤80°C



106X电磁遥控浮球阀
Electromagnetic remote control ball valve

公称口径: DN50~600mm
公称压力: PN1.0~2.5MPa
适用介质: 水、污水、海水等
适用温度: ≤80°C

Nominal Diameter: DN50~600mm
Nominal Pressure: PN1.0~2.5MPa
Mediums: Water, sewage, sea water etc
Temperature Range: ≤80°C



DS101/201X活塞式多功能水泵控制阀
Piston type multifunctional water pump control valve

公称口径: DN50~1400mm
公称压力: PN1.0~2.5MPa
适用介质: 水、污水、海水等
适用温度: ≤80°C

Nominal Diameter: DN50~1400mm
Nominal Pressure: PN1.0~2.5MPa
Mediums: Water, sewage, sea water etc
Temperature Range: ≤80°C



107X活塞式安全泄压阀
Piston type safety relief valve

公称口径: DN50~1400mm
公称压力: PN1.0~2.5MPa
适用介质: 水、污水、海水等
适用温度: ≤80°C

Nominal Diameter: DN50~1400mm
Nominal Pressure: PN1.0~2.5MPa
Mediums: Water, sewage, sea water etc
Temperature Range: ≤80°C

水系统阀门系列
Water System Valve Series

水系统阀门系列
Water System Valve Series



J145X/H108X 隔膜式电动遥控阀
Diaphragm type electric remote control valve

公称口径: DN50~800mm
公称压力: PN1.0~2.5MPa
适用介质: 水、污水、海水等
适用温度: ≤80°C

Nominal Diameter: DN50~800mm
Nominal Pressure: PN1.0~2.5MPa
Mediums: Water, sewage, sea water etc
Temperature Range: ≤80°C



BFG7M4 1HX 管力阀
Pipe force valve

公称口径: DN150~1600mm
公称压力: PN1.0~2.5MPa
适用介质: 水、污水、海水等
适用温度: ≤80°C

Nominal Diameter: DN150~1600mm
Nominal Pressure: PN1.0~2.5MPa
Mediums: Water, sewage, sea water etc
Temperature Range: ≤80°C



BFDZ701Y IX 液力自控阀
Hydraulic automatic control valve

公称口径: DN50~2000mm
公称压力: PN1.0Mpa~4.0Mpa
适用介质: 水、污水、海水等
适用温度: ≤80°C

Nominal Diameter: DN50~2000mm
Nominal Pressure: PN1.0Mpa~4.0Mpa
Mediums: Water, sewage, sea water etc
Temperature Range: ≤80°C



JLH41X 三合一止回阀型多功能控制阀
Three in one check valve type multifunctional control valve

公称口径: DN50~350mm
公称压力: PN1.0~2.5MPa
适用介质: 水、污水、海水等
适用温度: ≤80°C

Nominal Diameter: DN50~350mm
Nominal Pressure: PN1.0~2.5MPa
Mediums: Water, sewage, sea water etc
Temperature Range: ≤80°C



Z45X 暗杆弹性座封闸阀
Dark bar elastic valve seat seal

公称口径: DN50~1000mm
公称压力: PN1.0~1.6MPa
适用介质: 水、污水、海水等
适用温度: ≤80°C

Nominal Diameter: DN50~1000mm
Nominal Pressure: PN1.0~1.6MPa
Mediums: Water, sewage, sea water etc
Temperature Range: ≤80°C



Z41X 明杆弹性座封闸阀
Block letters that elastic bars gate valve

公称口径: DN50~800mm
公称压力: N1.0~1.6MPa
适用介质: 水、污水、海水等
适用温度: ≤80°C

Nominal Diameter: DN50~800mm
Nominal Pressure: N1.0~1.6MPa
Mediums: Water, sewage, sea water etc
Temperature Range: ≤80°C



Z45X 不锈钢软密封闸阀
Stainless steel soft seal gate valve

公称口径: DN50~300mm
公称压力: PN1.0~2.5MPa
适用介质: 水、污水、海水等
适用温度: ≤80°C

Nominal Diameter: DN50~300mm
Nominal Pressure: PN1.0~2.5MPa
Mediums: Water, sewage, sea water etc
Temperature Range: ≤80°C



Z41X 不锈钢软密封闸阀
Stainless steel soft seal gate valve

公称口径: DN50~300mm
公称压力: PN1.0~2.5MPa
适用介质: 水、污水、海水等
适用温度: ≤80°C

Nominal Diameter: DN50~300mm
Nominal Pressure: PN1.0~2.5MPa
Mediums: Water, sewage, sea water etc
Temperature Range: ≤80°C



Z945X 大口径软密封电动闸阀
Large diameter soft sealing electric gate valve

公称口径: DN500~1200mm
公称压力: PN1.0~1.6MPa
适用介质: 水、污水、海水等
适用温度: ≤80°C

Nominal Diameter: DN500~1200mm
Nominal Pressure: PN1.0~1.6MPa
Mediums: Water, sewage, sea water etc
Temperature Range: ≤80°C



ZMZ15X 直埋式弹性座封闸阀
Directly buried elastic seat seal gate valve

公称口径: DN50~600mm
公称压力: PN1.0~1.6Mpa
适用介质: 水、污水、海水等
适用温度: ≤80°C

Nominal Diameter: DN50~600mm
Nominal Pressure: PN1.0~1.6Mpa
Mediums: Water, sewage, sea water etc
Temperature Range: ≤80°C



Z41T 铜芯防护闸阀(人防专用)
Copper core protective gate valve (for civil air defense)

公称口径: DN50~600mm
公称压力: PN1.0~1.6MPa
适用介质: 水、污水、海水等
适用温度: ≤80°C

Nominal Diameter: DN50~600mm
Nominal Pressure: PN1.0~1.6MPa
Mediums: Water, sewage, sea water etc
Temperature Range: ≤80°C



Z73X/H 刀型闸阀
Knife gate valve

公称口径: DN50~1000mm
公称压力: PN1.0~1.6Mpa
适用介质: 纸浆、污水、煤浆等
适用温度: ≤80°C

Nominal Diameter: DN50~1000mm
Nominal Pressure: PN1.0~1.6Mpa
Mediums: Pulp, sewage, coal slurry etc
Temperature Range: ≤80°C

水系统阀门系列
Water System Valve Series



JXZ45X 软密封防盗闸阀
Soft seal anti-theft gate valve

公称口径: DN50~600mm
公称压力: PN1.0~1.6MPa
适用介质: 水、污水、海水等
适用温度: ≤80°C

Nominal Diameter: DN50~600mm
Nominal Pressure: PN1.0~1.6MPa
Mediums: Water, sewage, sea water etc
Temperature Range: ≤80°C



Z15X 软密封丝扣闸阀
Soft seal screw gate valve

公称口径: DN15~100mm
公称压力: PN1.0~1.6MPa
适用介质: 水
适用温度: ≤80°C

Nominal Diameter: DN15~100mm
Nominal Pressure: PN1.0~1.6MPa
Mediums: Water
Temperature Range: ≤80°C



CXZ15X 软密封加密闸阀
Soft seal infill gate valve

公称口径: DN15~65mm
公称压力: PN1.0~1.6MPa
适用介质: 水
适用温度: ≤80°C

Nominal Diameter: DN15~65mm
Nominal Pressure: PN1.0~1.6MPa
Mediums: Water
Temperature Range: ≤80°C



防滴漏表前阀
Front valve of anti leakage meter

公称口径: DN15~50mm
公称压力: PN1.0~1.6MPa
适用介质: 水
适用温度: ≤80°C

Nominal Diameter: DN15~50mm
Nominal Pressure: PN1.0~1.6MPa
Mediums: Water
Temperature Range: ≤80°C



D71X 手动对夹式蝶阀
Manual for clip type butterfly valve

公称口径: DN50~200mm
公称压力: PN1.0~1.6MPa
适用介质: 水、污水、海水等
适用温度: ≤80°C

Nominal Diameter: DN50~200mm
Nominal Pressure: PN1.0~1.6MPa
Mediums: Water, sewage, sea water etc
Temperature Range: ≤80°C



D371X 软密封对夹蝶阀
Soft seal butterfly valve

公称口径: DN50~1200mm
公称压力: N1.0~1.6MPa
适用介质: 水、污水、海水等
适用温度: ≤80°C

Nominal Diameter: DN50~1200mm
Nominal Pressure: N1.0~1.6MPa
Mediums: Water, sewage, sea water etc
Temperature Range: ≤80°C



WD371F 无销四氟覆层对夹蝶阀
No pin PTFE coatings clip on butterfly valve

公称口径: DN50~600mm
公称压力: PN1.0~1.6MPa
适用介质: 水、污水、海水等
适用温度: ≤150°C

Nominal Diameter: DN50~600mm
Nominal Pressure: PN1.0~1.6MPa
Mediums: Water, sewage, sea water etc
Temperature Range: ≤150°C



D671F 气动对夹式蝶阀
Pneumatic clamp type butterfly valve

公称口径: DN50~600mm
公称压力: PN1.0~1.6MPa
适用介质: 水、污水、海水等
适用温度: ≤150°C

Nominal Diameter: DN50~600mm
Nominal Pressure: PN1.0~1.6MPa
Mediums: Water, sewage, sea water etc
Temperature Range: ≤150°C



D71X 手动防结露蝶阀
Anti condensation manual butterfly valve

公称口径: DN50~600mm
公称压力: PN1.0~1.6MPa
适用介质: 水、污水、海水等
适用温度: ≤80°C

Nominal Diameter: DN50~600mm
Nominal Pressure: PN1.0~1.6MPa
Mediums: Water, sewage, sea water etc
Temperature Range: ≤80°C



LTD371X LT型蜗轮传动单夹式蝶阀
LT type worm gear drive type butterfly valve

公称口径: DN50~600mm
公称压力: PN1.0~1.6MPa
适用介质: 水、污水、海水等
适用温度: ≤80°C

Nominal Diameter: DN50~600mm
Nominal Pressure: PN1.0~1.6MPa
Mediums: Water, sewage, sea water etc
Temperature Range: ≤80°C



D971X 软密封对夹电动蝶阀
Soft seal electric butterfly valve

公称口径: DN50~1200mm
公称压力: PN1.0~1.6MPa
适用介质: 水、污水、海水等
适用温度: ≤80°C

Nominal Diameter: DN50~1200mm
Nominal Pressure: PN1.0~1.6MPa
Mediums: Water, sewage, sea water etc
Temperature Range: ≤80°C



D341X 蜗轮传动法兰蝶阀
Worm gear flange butterfly valve

公称口径: DN50~1200mm
公称压力: PN1.0~1.6MPa
适用介质: 水、污水、海水等
适用温度: ≤80°C

Nominal Diameter: DN50~1200mm
Nominal Pressure: PN1.0~1.6MPa
Mediums: Water, sewage, sea water etc
Temperature Range: ≤80°C

水系统阀门系列
Water System Valve Series

水系统阀门系列
Water System Valve Series



D341X 软密封加长杆法兰蝶阀
Soft seal extended stem flange butterfly valve

公称口径: DN50~1200mm
公称压力: PN1.0~1.6MPa
适用介质: 水、污水、海水等
适用温度: ≤80°C

Nominal Diameter: DN50~1200mm
Nominal Pressure: PN1.0~1.6MPa
Mediums: Water, sewage, sea water etc
Temperature Range: ≤80°C



SD341X 软密封法兰伸缩蝶阀
Flexible seal flange telescopic butterfly valve

公称口径: DN50~1200mm
公称压力: PN1.0~1.6MPa
适用介质: 水、污水、海水等
适用温度: ≤80°C

Nominal Diameter: DN50~1200mm
Nominal Pressure: PN1.0~1.6MPa
Mediums: Water, sewage, sea water etc
Temperature Range: ≤80°C



D41F 不锈钢法兰蝶阀
Stainless steel flange butterfly valve

公称口径: DN50~1200mm
公称压力: PN1.0~1.6MPa
适用介质: 水、污水、海水等
适用温度: ≤150°C

Nominal Diameter: DN50~1200mm
Nominal Pressure: PN1.0~1.6MPa
Mediums: Water, sewage, sea water etc
Temperature Range: ≤150°C



D342X 蜗轮传动法兰偏心蝶阀
Worm gear flange eccentric butterfly valve

公称口径: DN100~3000mm
公称压力: PN1.0~1.6MPa
适用介质: 水、污水、海水等
适用温度: ≤80°C

Nominal Diameter: DN100~3000mm
Nominal Pressure: PN1.0~1.6MPa
Mediums: Water, sewage, sea water etc
Temperature Range: ≤80°C



D641X 气动法兰蝶阀
Pneumatic flange butterfly valve

公称口径: DN50~1200mm
公称压力: PN1.0~1.6MPa
适用介质: 水、污水、海水等
适用温度: ≤80°C

Nominal Diameter: DN50~1200mm
Nominal Pressure: PN1.0~1.6MPa
Mediums: Water, sewage, sea water etc
Temperature Range: ≤80°C



D941X 电动法兰蝶阀
Electric flange butterfly valve

公称口径: DN50~1200mm
公称压力: PN1.0~1.6MPa
适用介质: 水、污水、海水等
适用温度: ≤80°C

Nominal Diameter: DN50~1200mm
Nominal Pressure: PN1.0~1.6MPa
Mediums: Water, sewage, sea water etc
Temperature Range: ≤80°C



D943H 硬密封三偏心法兰蝶阀
Hard seal triple eccentric flange butterfly valve

公称口径: DN50~3000mm
公称压力: PN1.0~4.0MPa
适用介质: 水、蒸汽、油品等
适用温度: ≤425°C

Nominal Diameter: DN50~3000mm
Nominal Pressure: PN1.0~4.0MPa
Mediums: Water, steam, oil etc
Temperature Range: ≤425°C



HQ44X 球形止回阀
Ball check valves

公称口径: DN50~400mm
公称压力: PN1.0~2.5MPa
适用介质: 水、污水、海水等
适用温度: ≤80°C

Nominal Diameter: DN50~400mm
Nominal Pressure: PN1.0~2.5MPa
Mediums: Water, sewage, sea water etc
Temperature Range: ≤80°C



DRVZ 静音止回阀
Silent Check Valve

公称口径: DN50~350mm
公称压力: PN1.0~2.5MPa
适用介质: 水、污水、海水等
适用温度: ≤80°C

Nominal Diameter: DN50~350mm
Nominal Pressure: PN1.0~2.5MPa
Mediums: Water, sewage, sea water etc
Temperature Range: ≤80°C



HQ41X 球形止回阀
Ball check valve

公称口径: DN50~300mm
公称压力: PN1.0~2.5MPa
适用介质: 水、污水、海水等
适用温度: ≤80°C

Nominal Diameter: DN50~300mm
Nominal Pressure: PN1.0~2.5MPa
Mediums: Water, sewage, sea water etc
Temperature Range: ≤80°C



HQ45X 微阻球形止回阀
Micro resistance ball check valve

公称口径: DN350~600mm
公称压力: PN1.0~2.5MPa
适用介质: 水、污水、海水等
适用温度: ≤80°C

Nominal Diameter: DN350~600mm
Nominal Pressure: PN1.0~2.5MPa
Mediums: Water, sewage, sea water etc
Temperature Range: ≤80°C



HC41X 消声止回阀
Noise Elimination Check Valve

公称口径: DN50~600mm
公称压力: PN1.0~2.5MPa
适用介质: 水、污水、海水等
适用温度: ≤80°C

Nominal Diameter: DN50~600mm
Nominal Pressure: PN1.0~2.5MPa
Mediums: Water, sewage, sea water etc
Temperature Range: ≤80°C

水系统阀门系列
Water System Valve Series

水系统阀门系列
Water System Valve Series



H44X 橡胶瓣止回阀
Rubber Disc Check Valve

公称口径: DN40~600mm
公称压力: PN1.0~1.6MPa
适用介质: 水、污水、海水等
适用温度: ≤80°C

Nominal Diameter: DN40~600mm
Nominal Pressure: PN1.0~1.6MPa
Mediums: Water, sewage, sea water etc
Temperature Range: ≤80°C



HH44X 微阻缓闭止回阀
Micro resistance slow close check valve

公称口径: DN50~700mm
公称压力: PN1.0~2.5MPa
适用介质: 水、污水、海水等
适用温度: ≤80°C

Nominal Diameter: DN50~700mm
Nominal Pressure: PN1.0~2.5MPa
Mediums: Water, sewage, sea water etc
Temperature Range: ≤80°C



HH49X 蝶型缓闭止回阀
Butterfly slow closing check valve

公称口径: DN50~1400mm
公称压力: PN1.0~2.5MPa
适用介质: 水、污水、海水等
适用温度: ≤80°C

Nominal Diameter: DN50~1400mm
Nominal Pressure: PN1.0~2.5MPa
Mediums: Water, sewage, sea water etc
Temperature Range: ≤80°C



HH47H/X 蝶型缓冲止回阀
Butterfly cushion check valve

公称口径: DN150~1600mm
公称压力: PN1.0~2.5MPa
适用介质: 水、污水、海水等
适用温度: ≤80°C

Nominal Diameter: DN150~1600mm
Nominal Pressure: PN1.0~2.5MPa
Mediums: Water, sewage, sea water etc
Temperature Range: ≤80°C



H76H/X 对夹式止回阀
Wafer check valve

公称口径: DN50~400mm
公称压力: PN1.0~1.6MPa
适用介质: 水、污水、海水等
适用温度: ≤80°C

Nominal Diameter: DN50~400mm
Nominal Pressure: PN1.0~1.6MPa
Mediums: Water, sewage, sea water etc
Temperature Range: ≤80°C



JM742X 隔膜式池底卸泥阀
Diaphragm type bottom sludge discharge valve

公称口径: DN80~400mm
公称压力: PN1.0~2.5MPa
适用介质: 水、污水
适用温度: ≤80°C

Nominal Diameter: DN80~400mm
Nominal Pressure: PN1.0~2.5MPa
Mediums: Water, sewage
Temperature Range: ≤80°C



J744X/J644X 液压、气动角式快开排泥阀
Hydraulic and pneumatic angle quick opening sludge discharge valve

公称口径: DN100~400mm
公称压力: PN1.0~1.6MPa
适用介质: 水、污水
适用温度: ≤80°C

Nominal Diameter: DN100~400mm
Nominal Pressure: PN1.0~1.6MPa
Mediums: Water, sewage
Temperature Range: ≤80°C



JM744X/JM644 膜片式快开排泥阀
Diaphragm type quick opening sludge discharge valve

公称口径: DN100~400mm
公称压力: PN1.0~2.5MPa
适用介质: 水、污水
适用温度: ≤80°C

Nominal Diameter: DN100~400mm
Nominal Pressure: PN1.0~2.5MPa
Mediums: Water, sewage
Temperature Range: ≤80°C



QB2/P2 双口排气阀
Double port exhaust valve

公称口径: DN50~200mm
公称压力: PN1.0~2.5MPa
适用介质: 水
适用温度: ≤80°C

Nominal Diameter: DN50~200mm
Nominal Pressure: PN1.0~2.5MPa
Mediums: Water
Temperature Range: ≤80°C



JM744X/JM644X 快开排泥阀
Quick opening of sludge discharge valve

公称口径: DN100~400mm
公称压力: PN1.0~1.6MPa
适用介质: 水、污水
适用温度: ≤80°C

Nominal Diameter: DN100~400mm
Nominal Pressure: PN1.0~1.6MPa
Mediums: Water, sewage
Temperature Range: ≤80°C



ARVX 微量排气阀
Micro exhaust valve

公称口径: DN15~25mm
公称压力: PN1.0~1.6MPa
适用介质: 水
适用温度: ≤80°C

Nominal Diameter: DN15~25mm
Nominal Pressure: PN1.0~1.6MPa
Mediums: Water
Temperature Range: ≤80°C



CARX 复合式排气阀
Compound exhaust valve

公称口径: DN50~200mm
公称压力: PN1.0~2.5MPa
适用介质: 水、污水
适用温度: ≤80°C

Nominal Diameter: DN50~200mm
Nominal Pressure: PN1.0~2.5MPa
Mediums: Water, sewage
Temperature Range: ≤80°C

水系统阀门系列
Water System Valve Series

水系统阀门系列
Water System Valve Series



QB1 单口排气阀
Single port exhaust valve

公称口径: DN50~200mm
公称压力: PN1.0~1.6MPa
适用介质: 水
适用温度: ≤80°C

Nominal Diameter: DN50~200mm
Nominal Pressure: PN1.0~1.6MPa
Mediums: Water
Temperature Range: ≤80°C



SCAR 污水复合式排气阀
Sewage compound exhaust valve

公称口径: DN50~200mm
公称压力: PN1.0~2.5MPa
适用介质: 水、污水
适用温度: ≤80°C

Nominal Diameter: DN50~200mm
Nominal Pressure: PN1.0~2.5MPa
Mediums: Water, sewage
Temperature Range: ≤80°C



LHS941X 节流阀
Throttle valve

公称口径: DN100~1800mm
公称压力: PN1.0~2.5MPa
适用介质: 水
适用温度: ≤80°C

Nominal Diameter: DN100~1800mm
Nominal Pressure: PN1.0~2.5MPa
Mediums: Water
Temperature Range: ≤80°C



锥形阀
Conical valve

公称口径: DN200~2000mm
公称压力: PN1.0~2.5MPa
适用介质: 水
适用温度: ≤80°C

Nominal Diameter: DN200~2000mm
Nominal Pressure: PN1.0~2.5MPa
Mediums: Water
Temperature Range: ≤80°C



新型双筒排气阀
New double cylinder exhaust valve

公称口径: DN50~300mm
公称压力: PN1.0~2.5MPa
适用介质: 水
适用温度: ≤80°C

Nominal Diameter: DN50~300mm
Nominal Pressure: PN1.0~2.5MPa
Mediums: Water
Temperature Range: ≤80°C



QSP 型全压高速排气阀
Full pressure high speed exhaust valve

公称口径: DN50~200mm
公称压力: PN1.0~2.5MPa
适用介质: 水
适用温度: ≤80°C

Nominal Diameter: DN50~200mm
Nominal Pressure: PN1.0~2.5MPa
Mediums: Water
Temperature Range: ≤80°C



PQ340H 手动偏心半球阀
Manual eccentric hemisphere valve

公称口径: DN50~1200mm
公称压力: PN1.0~2.5MPa
适用介质: 水、蒸汽、油品等
适用温度: ≤425°C

Nominal Diameter: DN50~1200mm
Nominal Pressure: PN1.0~2.5MPa
Mediums: Water, steam, oil etc
Temperature Range: ≤425°C



PQ940H 电动偏心半球阀
Electric eccentric hemisphere valve

公称口径: DN50~1200mm
公称压力: PN1.0~2.5MPa
适用介质: 水、蒸汽、油品等
适用温度: ≤425°C

Nominal Diameter: DN50~1200mm
Nominal Pressure: PN1.0~2.5MPa
Mediums: Water, steam, oil etc
Temperature Range: ≤425°C



CARX 复合排气阀
Composite exhaust valve

公称口径: DN50~200mm
公称压力: PN1.0~2.5MPa
适用介质: 水
适用温度: ≤80°C

Nominal Diameter: DN50~200mm
Nominal Pressure: PN1.0~2.5MPa
Mediums: Water
Temperature Range: ≤80°C



四合一多功能阀
Four in one multifunctional valve

公称口径: DN15~350mm
公称压力: PN1.0~2.5MPa
适用介质: 水
适用温度: ≤80°C

Nominal Diameter: DN15~350mm
Nominal Pressure: PN1.0~2.5MPa
Mediums: Water
Temperature Range: ≤80°C



SY4P Y 型过滤器
Y-type filter

公称口径: DN50~600mm
公称压力: PN1.0~2.5MPa
适用介质: 水
适用温度: ≤80°C

Nominal Diameter: DN50~600mm
Nominal Pressure: PN1.0~2.5MPa
Mediums: Water
Temperature Range: ≤80°C



SBL 14 蓝式过滤器
Blue Style Filter

公称口径: DN50~600mm
公称压力: PN1.0~2.5MPa
适用介质: 水、蒸汽、油品等
适用温度: ≤350°C

Nominal Diameter: DN50~600mm
Nominal Pressure: PN1.0~2.5MPa
Mediums: Water, steam, oil etc
Temperature Range: ≤350°C

水系统阀门系列
Water System Valve Series



T型过滤器
T-type filter

公称口径: DN50~600mm
公称压力: PN1.0~2.5MPa
适用介质: 水、蒸汽、油品等
适用温度: ≤350°C

Nominal Diameter: DN50~600mm
Nominal Pressure: PN1.0~2.5MPa
Mediums: Water, steam, oil etc
Temperature Range: ≤350°C



LHS743X低阻力倒流防止器
Low resistance backflow preventer

公称口径: DN40~500mm
公称压力: PN1.0~2.5MPa
适用介质: 水
适用温度: ≤80°C

Nominal Diameter: DN40~500mm
Nominal Pressure: PN1.0~2.5MPa
Mediums: Water
Temperature Range: ≤80°C



HS41X倒流防止器
Backflow preventer

公称口径: DN40~500mm
公称压力: PN1.0~2.5MPa
适用介质: 水、污水
适用温度: ≤80°C

Nominal Diameter: DN40~500mm
Nominal Pressure: PN1.0~2.5MPa
Mediums: Water, sewage
Temperature Range: ≤80°C



HS41X-A倒流防止器
Backflow preventer

公称口径: DN40~500mm
公称压力: PN1.0~2.5MPa
适用介质: 水、污水
适用温度: ≤80°C

Nominal Diameter: DN40~500mm
Nominal Pressure: PN1.0~2.5MPa
Mediums: Water, sewage
Temperature Range: ≤80°C



Y42F/X减压阀
Regulator Valve

公称口径: DN15~600mm
公称压力: PN1.0~2.5MPa
适用介质: 水
适用温度: ≤80°C

Nominal Diameter: DN15~600mm
Nominal Pressure: PN1.0~2.5MPa
Mediums: Water
Temperature Range: ≤80°C



YZ11X不锈钢支管减压阀
Stainless steel pipe pressure reducing valve

公称口径: DN15~50mm
公称压力: PN1.0~2.5MPa
适用介质: 水
适用温度: ≤80°C

Nominal Diameter: DN15~50mm
Nominal Pressure: PN1.0~2.5MPa
Mediums: Water
Temperature Range: ≤80°C

水系统阀门系列
Water System Valve Series



200P减压阀
Pressure reducing valve

公称口径: DN15~50mm
公称压力: PN1.0~1.6MPa
适用介质: 水
适用温度: ≤80°C

Nominal Diameter: DN15~50mm
Nominal Pressure: PN1.0~1.6MPa
Mediums: Water
Temperature Range: ≤80°C



YB43X固定比例式减压阀
Fixed proportional pressure reducing valve

公称口径: DN50~400mm
公称压力: PN1.0~1.6MPa
适用介质: 水
适用温度: ≤80°C

Nominal Diameter: DN50~400mm
Nominal Pressure: PN1.0~1.6MPa
Mediums: Water
Temperature Range: ≤80°C



ZYA9000型水锤吸纳器
ZYA9000 type water hammer

公称口径: DN25~600mm
公称压力: PN1.0~2.5MPa
适用介质: 水
适用温度: ≤80°C

Nominal Diameter: DN25~600mm
Nominal Pressure: PN1.0~2.5MPa
Mediums: Water
Temperature Range: ≤80°C



FA49H防爆波安全阀
Explosion proof safety valve

公称口径: DN100~400mm
公称压力: PN1.0~1.6MPa
适用介质: 水
适用温度: ≤80°C

Nominal Diameter: DN100~400mm
Nominal Pressure: PN1.0~1.6MPa
Mediums: Water
Temperature Range: ≤80°C



JR金属软管
Metal hose

公称口径: DN25~600mm
公称压力: PN1.0~2.5MPa
适用介质: 水
适用温度: ≤80°C

Nominal Diameter: DN25~600mm
Nominal Pressure: PN1.0~2.5MPa
Mediums: Water
Temperature Range: ≤80°C



JDZ波纹管补偿器
Bellows compensator

公称口径: DN25~600mm
公称压力: PN1.0~2.5MPa
适用介质: 水
适用温度: ≤80°C

Nominal Diameter: DN25~600mm
Nominal Pressure: PN1.0~2.5MPa
Mediums: Water
Temperature Range: ≤80°C

水系统阀门系列
Water System Valve Series



可曲绕双球体橡胶接头
Can bend double ball rubber joints

公称通径: DN15~50mm
公称压力: PN1.0~1.6MPa
适用介质: 水
适用温度: ≤80°C

Nominal Diameter: DN15~50mm
Nominal Pressure: PN1.0~1.6MPa
Mediums: Water
Temperature Range: ≤80°C



KXT橡胶接头
Rubber Joint

公称通径: DN40~800mm
公称压力: PN1.0~2.5MPa
适用介质: 水
适用温度: ≤80°C

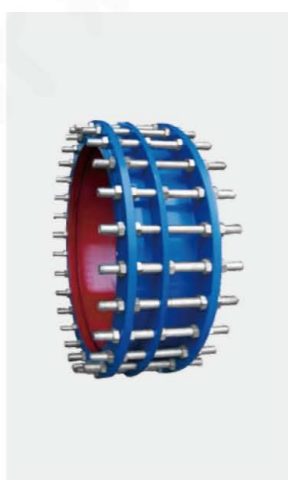
Nominal Diameter: DN40~800mm
Nominal Pressure: PN1.0~2.5MPa
Mediums: Water
Temperature Range: ≤80°C



VSSJA-2型/B2双法兰式限位伸缩接头
Double flange limited expansion joint

公称通径: DN50~3000mm
公称压力: PN1.0~2.5MPa
适用介质: 水
适用温度: ≤80°C

Nominal Diameter: DN50~3000mm
Nominal Pressure: PN1.0~2.5MPa
Mediums: water
Temperature Range: ≤80°C



VSSJAF/C2F型双法兰传力接头
Double flange force transfer joint

公称通径: DN50~3000mm
公称压力: PN1.0~2.5MPa
适用介质: 水
适用温度: ≤80°C

Nominal Diameter: DN50~3000mm
Nominal Pressure: PN1.0~2.5MPa
Mediums: Water
Temperature Range: ≤80°C



VSSJA型/AF型法兰式松套伸缩接头
Flange loose sleeve expansion joint

公称通径: DN50~3000mm
公称压力: PN1.0~2.5MPa
适用介质: 水
适用温度: ≤80°C

Nominal Diameter: DN50~3000mm
Nominal Pressure: PN1.0~2.5MPa
Mediums: Water
Temperature Range: ≤80°C



LDF系列智能电磁流量计
LDF series intelligent electromagnetic flowmeter

公称通径: DN25~500mm
公称压力: PN1.0~4.0MPa
适用介质: 水
适用温度: ≤80°C

Nominal Diameter: DN25~500mm
Nominal Pressure: PN1.0~4.0MPa
Mediums: Water
Temperature Range: ≤80°C

水系统阀门系列
Water System Valve Series



智能涡街流量计
Intelligent vortex flowmeter

公称通径: DN15~200mm
公称压力: PN1.0~4.0MPa
适用介质: 水
适用温度: ≤80°C

Nominal Diameter: DN15~200mm
Nominal Pressure: PN1.0~4.0MPa
Mediums: Water
Temperature Range: ≤80°C



不锈钢闸阀
Stainless steel gate

公称通径: DN50~4000mm
公称压力: PN0.6~2.5MPa
适用介质: 水、污水、海水等
适用温度: ≤80°C

Nominal Diameter: DN50~4000mm
Nominal Pressure: PN0.6~2.5MPa
Mediums: Water, sewage, sea water etc
Temperature Range: ≤80°C



气动不锈钢闸阀
Pneumatic stainless steel gate

公称通径: DN50~4000mm
公称压力: PN0.6~2.5MPa
适用介质: 水、污水、海水等
适用温度: ≤80°C

Nominal Diameter: DN50~4000mm
Nominal Pressure: PN0.6~2.5MPa
Mediums: Water, sewage, sea water etc
Temperature Range: ≤80°C



HDPE拍门
Knock on the door

公称通径: DN50~4000mm
公称压力: PN0.6~2.5MPa
适用介质: 水、污水、海水等
适用温度: ≤80°C

Nominal Diameter: DN50~4000mm
Nominal Pressure: PN0.6~2.5MPa
Mediums: Water, sewage, sea water etc
Temperature Range: ≤80°C



SYZ铸铁镶铜闸阀
Cast iron copper inlaid gate

公称通径: DN200~3000mm
公称压力: PN0.6~2.5MPa
适用介质: 水、污水、海水等
适用温度: ≤80°C

Nominal Diameter: DN200~3000mm
Nominal Pressure: PN0.6~2.5MPa
Mediums: Water, sewage, sea water etc
Temperature Range: ≤80°C



真空破坏阀
Vacuum breaker valve

公称通径: DN50~3200mm
公称压力: PN0.25~4.0MPa
适用介质: 水
适用温度: ≤80°C

Nominal Diameter: DN50~3200mm
Nominal Pressure: PN0.25~4.0MPa
Mediums: Water
Temperature Range: ≤80°C

Fire fighting
valve series
消防阀门系列



消防闸阀概述

消防闸阀的启闭件是闸板，闸板的运动方向与流体方向相垂直，闸阀只能作全开和全关，不能作调节和节流。闸板有两个密封面，最常用的模式闸板阀的两个密封面形成楔形、楔形角随阀门参数而异，通常为 50°，介质温度不高时为 2° 52'。楔式闸阀的闸板可以做成一个整体，叫做刚性闸板；也可以做成能产生微量变形的闸板，以改善其工艺性，弥补密封面角度在加工过程中产生的偏差，这种闸板叫做弹性闸板。

消防闸阀的种类，按密封面配置可分为楔式闸板式闸阀和平行闸板式闸阀，楔式闸板式闸阀又可分为：单闸极式、双闸板式和弹性闸板式；平行闸板式闸阀可分为单闸板式和双闸板式。按阀杆的螺纹位置划分，可分为明杆闸阀和暗杆闸阀两种。

沟槽蝶阀概述

沟槽式（卡箍）连接阀门是引进美国与德国同类先进而设计制造的一系列新型连接阀门。它具有安装快度、简易、安全、可靠、不受安装场地限制、便于管道与阀门的维修保养，有隔振隔音与一定的角度范围内有克服管道连接不同轴而产生仿差，解决温差所产生热胀冷缩等优点。

广泛应用于输送流体管道的给排水、消防、空调、燃气、石油、化工、水处理、市政、造船等管道工程作为控制流体作用。

消防阀门系列
Fire fighting valve series



Z41X法兰明杆闸阀
Flange rising stem gate valve

公称口径：DN50~400mm
公称压力：PN1.0~1.6MPa
适用介质：水
适用温度：≤80℃

Nominal Diameter: DN50~400mm
Nominal Pressure: PN1.0~1.6MPa
Mediums: Water
Temperature Range: ≤80℃



XZ45X消防信号闸阀
Fire signal gate valve

公称口径：DN50~400mm
公称压力：PN1.0~1.6MPa
适用介质：水
适用温度：≤80℃

Nominal Diameter: DN50~400mm
Nominal Pressure: PN1.0~1.6MPa
Mediums: Water
Temperature Range: ≤80℃



XZ45X消防信号闸阀
Fire signal gate valve

公称口径：DN50~400mm
公称压力：PN1.0~1.6MPa
适用介质：水
适用温度：≤80℃

Nominal Diameter: DN50~400mm
Nominal Pressure: PN1.0~1.6MPa
Mediums: Water
Temperature Range: ≤80℃



Z85X沟槽软密封暗杆闸阀
Groove soft seal non-rising stem gate valves

公称口径：DN50~300mm
公称压力：PN1.0~1.6MPa
适用介质：水
适用温度：≤80℃

Nominal Diameter: DN50~300mm
Nominal Pressure: PN1.0~1.6MPa
Mediums: Water
Temperature Range: ≤80℃



Z81X沟槽明杆闸阀
Groove rising stem gate valves

公称口径：DN50~300mm
公称压力：PN1.0~1.6MPa
适用介质：水
适用温度：≤80℃

Nominal Diameter: DN50~300mm
Nominal Pressure: PN1.0~1.6MPa
Mediums: Water
Temperature Range: ≤80℃



XZ85X沟槽信号闸阀
Grooved signal gate valve

公称口径：DN50~300mm
公称压力：PN1.0~1.6MPa
适用介质：水
适用温度：≤80℃

Nominal Diameter: DN50~300mm
Nominal Pressure: PN1.0~1.6MPa
Mediums: Water
Temperature Range: ≤80℃

消防阀门系列
Fire fighting valve series



XD371X信号蝶阀
Signal butterfly valve

公称口径: DN50~300mm
公称压力: PN1.0~1.6MPa
适用介质: 水
适用温度: ≤80°C

Nominal Diameter: DN50~300mm
Nominal Pressure: PN1.0~1.6MPa
Mediums: Water
Temperature Range: ≤80°C



D81X卡箍手柄蝶阀
The clamp handle butterfly valve

公称口径: DN50~300mm
公称压力: PN1.0~1.6MPa
适用介质: 水
适用温度: ≤80°C

Nominal Diameter: DN50~300mm
Nominal Pressure: PN1.0~1.6MPa
Mediums: Water
Temperature Range: ≤80°C



D381X沟槽蜗轮蝶阀
Groove worm gear butterfly valve

公称口径: DN50~200mm
公称压力: PN1.0~1.6MPa
适用介质: 水
适用温度: ≤80°C

Nominal Diameter: DN50~200mm
Nominal Pressure: PN1.0~1.6MPa
Mediums: Water
Temperature Range: ≤80°C



XD381X沟槽信号蝶阀
Groove signal butterfly

公称口径: DN50~200mm
公称压力: PN1.0~1.6MPa
适用介质: 水
适用温度: ≤80°C

Nominal Diameter: DN50~200mm
Nominal Pressure: PN1.0~1.6MPa
Mediums: Water
Temperature Range: ≤80°C



HC81X沟槽消声止回阀
Grooved check valve

公称口径: DN50~200mm
公称压力: PN1.0~1.6MPa
适用介质: 水
适用温度: ≤80°C

Nominal Diameter: DN50~200mm
Nominal Pressure: PN1.0~1.6MPa
Mediums: Water
Temperature Range: ≤80°C



GH84X沟槽橡胶瓣止回阀
Grooved rubber disc check valve

公称口径: DN50~200mm
公称压力: PN1.0~1.6MPa
适用介质: 水
适用温度: ≤80°C

Nominal Diameter: DN50~200mm
Nominal Pressure: PN1.0~1.6MPa
Mediums: Water
Temperature Range: ≤80°C



G100X沟槽遥控浮球阀
Groove remote control float valve

公称口径: DN50~200mm
公称压力: PN1.0~2.5Mpa
适用介质: 水
适用温度: ≤80°C

Nominal Diameter: DN50~200mm
Nominal Pressure: PN1.0~2.5Mpa
Mediums: Water
Temperature Range: ≤80°C



G300X沟槽缓闭止回阀
Groove slow closing check valve

公称口径: DN50~200mm
公称压力: PN1.0~2.5Mpa
适用介质: 水
适用温度: ≤80°C

Nominal Diameter: DN50~200mm
Nominal Pressure: PN1.0~2.5Mpa
Mediums: Water
Temperature Range: ≤80°C



G600X沟槽水力电动控制阀
Groove hydraulic electric control valve

公称口径: DN50~200mm
公称压力: PN1.0~2.5Mpa
适用介质: 水
适用温度: ≤80°C

Nominal Diameter: DN50~200mm
Nominal Pressure: PN1.0~2.5Mpa
Mediums: Water
Temperature Range: ≤80°C



200X沟槽减压阀
Grooved pressure relief valve

公称口径: DN50~200mm
公称压力: PN1.0~2.5Mpa
适用介质: 水
适用温度: ≤80°C

Nominal Diameter: DN50~200mm
Nominal Pressure: PN1.0~2.5Mpa
Mediums: Water
Temperature Range: ≤80°C



500X沟槽泄压阀
Groove pressure relief valve

公称口径: DN50~200mm
公称压力: PN1.0~2.5Mpa
适用介质: 水
适用温度: ≤80°C

Nominal Diameter: DN50~200mm
Nominal Pressure: PN1.0~2.5Mpa
Mediums: Water
Temperature Range: ≤80°C



G106X沟槽水力电动控制阀
Groove hydraulic electric control valve

公称口径: DN50~200mm
公称压力: PN1.0~2.5Mpa
适用介质: 水
适用温度: ≤80°C

Nominal Diameter: DN50~200mm
Nominal Pressure: PN1.0~2.5Mpa
Mediums: Water
Temperature Range: ≤80°C

消防阀门系列
Fire fighting valve series

消防阀门系列
Fire fighting valve series



GL81 H沟槽过滤器
Groove filter

公称口径: DN50~200mm
公称压力: PN1.0~1.6MPa
适用介质: 水
适用温度: ≤80°C

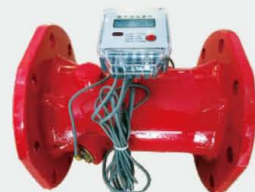
Nominal Diameter: DN50~200mm
Nominal Pressure: PN1.0~1.6MPa
Mediums: Water
Temperature Range: ≤80°C



旋流防止器
Cyclone preventer

公称口径: DN50~200mm
公称压力: PN1.0~1.6MPa
适用介质: 水
适用温度: ≤80°C

Nominal Diameter: DN50~200mm
Nominal Pressure: PN1.0~1.6MPa
Mediums: Water
Temperature Range: ≤80°C



超声波流量计
Ultrasonic flowmeter

公称口径: DN50~300mm
公称压力: PN1.0~1.6MPa
适用介质: 水
适用温度: ≤80°C

Nominal Diameter: DN50~300mm
Nominal Pressure: PN1.0~1.6MPa
Mediums: Water
Temperature Range: ≤80°C



消防流量开关
Fire control flow switch

公称口径: DN50~200mm
公称压力: PN1.0~1.6MPa
适用介质: 水
适用温度: ≤80°C

Nominal Diameter: DN50~200mm
Nominal Pressure: PN1.0~1.6MPa
Mediums: Water
Temperature Range: ≤80°C



消防压力开关
Fire pressure switch

公称口径: DN50~200mm
PN1.0~1.6MPa
适用介质: 水
适用温度: ≤80°C

Nominal Diameter: DN50~200mm
Nominal Pressure: PN1.0~1.6MPa
Mediums: Water
Temperature Range: ≤80°C



ZSFY预作用报警阀
ZSFY Pre-action Alarm Valve

公称口径: DN100~200mm
公称压力: PN1.0~1.6MPa
适用介质: 水
适用温度: ≤80°C

Nominal Diameter: DN100~200mm
Nominal Pressure: PN1.0~1.6MPa
Mediums: Water
Temperature Range: ≤80°C

消防阀门系列
Fire fighting valve series



ZSFZ150湿式报警阀系统
Wet alarm valve system

公称口径: DN100~200mm
公称压力: PN1.0~1.6MPa
适用介质: 水
适用温度: ≤80°C

Nominal Diameter: DN100~200mm
Nominal Pressure: PN1.0~1.6MPa
Mediums: Water
Temperature Range: ≤80°C



ZSJZ雨淋报警阀
Deluge alarm valve

公称口径: DN100~200mm
公称压力: PN1.0~1.6MPa
适用介质: 水
适用温度: ≤80°C

Nominal Diameter: DN100~200mm
Nominal Pressure: PN1.0~1.6MPa
Mediums: Water
Temperature Range: ≤80°C

ZSJZ水流指示器
Flow Indicator



ZSJZ50-150
丝扣式
Screw thread type

ZSJZ50-200
鞍座式
Saddle type

ZSJZ50-200
焊接式
Welding type

ZSJZ50-200
法兰式
Flange type

安装连接方式 Installation and connection mode	法兰式 Flange type	焊接式 Welding type	鞍座式 Saddle type	丝扣式 Screw thread type
型号 Model	ZSJZ	ZSJZ/H	ZSJZ/A	ZSJZ/S
公称口径(mm) Nominal diameter	DN50 DN65 DN80 DN100 DN125 DN150 DN200			DN50-150
额定工作压力(MPa) Rated working pressure	1.2			
灵敏度(L/Min) Sensitivity	15 < Q < 37.5			

HVAC
valve series
暖通阀门系列



楼宇自控是指楼宇中电力设备，如电梯、水泵、风机、空调等，其主要工作性质是强电驱动。通常这些设备是开放性的工作状态，也就是说没有形成一个闭环回路。只要接通电源，设备就在工作，至于工作状态、进程、能耗等，无法在线及时得到数据，更谈不上合理使用和节约能源。现在楼宇自控是将上述的电器设备进行在线监控，通过设置相应的传感器、行程开关、光电控制等，对设备的工作状态进行检测，并通过线路返回控制机房的中心电脑，由电脑得出分析结果，再返回到设备终端进行调解。



智能家居电动阀
Smart home electric valve

公称口径: DN15~25mm
公称压力: PN1.6MPa
适用介质: 水
适用温度: ≤80°C

Nominal Diameter: DN15~25mm
Nominal Pressure: PN1.6MPa
Mediums: Water
Temperature Range: ≤80°C



CKV7电动二通球阀
Electric two way ball valve

公称口径: DN15~40mm
公称压力: PN1.6MPa
适用介质: 水
适用温度: ≤80°C

Nominal Diameter: DN15~40mm
Nominal Pressure: PN1.6MPa
Mediums: Water
Temperature Range: ≤80°C



DQ202 电动二通球阀
Electric two way ball valve

公称口径: DN40~50mm
公称压力: PN1.6MPa
适用介质: 水
适用温度: ≤80°C

Nominal Diameter: DN40~50mm
Nominal Pressure: PN1.6MPa
Mediums: Water
Temperature Range: ≤80°C



VA7010 电动阀
Electric valve

公称口径: DN15~25mm
公称压力: PN1.6MPa
适用介质: 水
适用温度: ≤80°C

Nominal Diameter: DN15~25mm
Nominal Pressure: PN1.6MPa
Mediums: Water
Temperature Range: ≤80°C



VA3000 电动调节阀
Electric control valve

公称口径: DN32~65mm
公称压力: PN1.6MPa
适用介质: 水
适用温度: ≤80°C

Nominal Diameter: DN32~65mm
Nominal Pressure: PN1.6MPa
Mediums: Water
Temperature Range: ≤80°C



VB7000 电动调节阀
Electric control valve

公称口径: DN32~300mm
公称压力: PN1.0~1.6MPa
适用介质: 水
适用温度: ≤80°C

Nominal Diameter: DN32~300mm
Nominal Pressure: PN1.0~1.6MPa
Mediums: Water
Temperature Range: ≤80°C

楼宇自控系列
Building automation series



TWS系列300电热温控阀
300 electric temperature control valve

公称口径: DN15~25mm
公称压力: PN1.6Mpa
适用介质: 水
适用温度: ≤80°C

Nominal Diameter: DN15~25mm
Nominal Pressure: PN1.6MPa
Mediums: Water
Temperature Range: ≤80°C



户控(区域)回水温控阀
Household control (area)
return water temperature control valve

公称口径: DN15~25mm
公称压力: PN1.6Mpa
适用介质: 水
适用温度: ≤80°C

Nominal Diameter: DN15~25mm
Nominal Pressure: PN1.6MPa
Mediums: Water
Temperature Range: ≤80°C



EDRV动态电动平衡阀
Dynamic electric balance valve

公称口径: DN20~25mm
公称压力: PN1.6Mpa
适用介质: 水
适用温度: ≤80°C

Nominal Diameter: DN20~25mm
Nominal Pressure: PN1.6MPa
Mediums: Water
Temperature Range: ≤80°C



EDRV-D动态平衡电动调节阀
Dynamic balancing electric control valve

公称口径: DN32~200mm
公称压力: PN1.0~2.5MPa
适用介质: 水
适用温度: ≤80°C

Nominal Diameter: DN32~200mm
Nominal Pressure: PN1.0~2.5MPa
Mediums: Water
Temperature Range: ≤80°C



多功能一体阀
Multifunctional integrated valve

公称口径: DN15~100mm
公称压力: PN1.6Mpa
适用介质: 水
适用温度: ≤80°C

Nominal Diameter: DN15~100mm
Nominal Pressure: PN1.6MPa
Mediums: Water
Temperature Range: ≤80°C

楼宇自控系列
Building automation series



KPF平衡阀
Balance valve

公称口径: DN40~600mm
公称压力: PN1.0~2.5MPa
适用介质: 水
适用温度: ≤80°C

Nominal Diameter: DN40~600mm
Nominal Pressure: PN1.0~2.5MPa
Mediums: Water
Temperature Range: ≤80°C



SP45F、SP15F数字锁定平衡阀
Digital lock balance valve

公称口径: DN40~600mm
公称压力: PN1.0~2.5MPa
适用介质: 水
适用温度: ≤80°C

Nominal Diameter: DN40~600mm
Nominal Pressure: PN1.0~2.5MPa
Mediums: Water
Temperature Range: ≤80°C



ZYC自力式压差控制阀
Self operated differential pressure control valve

公称口径: DN40~600mm
公称压力: PN1.0~2.5MPa
适用介质: 水、油等
适用温度: ≤80°C

Nominal Diameter: DN40~600mm
Nominal Pressure: PN1.0~2.5MPa
Mediums: Water, oil etc.
Temperature Range: ≤80°C



ZLF自力式平衡阀
Self operated balancing valve

公称口径: DN40~600mm
公称压力: PN1.0~2.5MPa
适用介质: 水、油等
适用温度: ≤80°C

Nominal Diameter: DN40~600mm
Nominal Pressure: PN1.0~2.5MPa
Mediums: Water, oil etc
Temperature Range: ≤80°C



ZL47F自力式流量平衡阀
Self operated flow balancing valve

公称口径: DN40~600mm
公称压力: PN1.0~2.5MPa
适用介质: 水、油等
适用温度: ≤80°C

Nominal Diameter: DN40~600mm
Nominal Pressure: PN1.0~2.5MPa
Mediums: Water, oil etc
Temperature Range: ≤80°C



ZZWP自力式温度调节阀
Self operated temperature control valve

公称口径: DN20~200mm
公称压力: PN1.6~6.4MPa
适用介质: 水
适用温度: ≤80°C

Nominal Diameter: DN20~200mm
Nominal Pressure: PN1.6~6.4MPa
Mediums: Water
Temperature Range: ≤80°C

铜阀门系列
Copper valve series



Z15W黄铜水表闸阀
Brass water meter gate valve

公称口径: DN15~50mm
公称压力: PN1.6Mpa
适用介质: 水
适用温度: ≤80°C

Operating range: DN15~50mm
Nominal Pressure: PN1.6MPa
Mediums: Water
Protection grade: ≤80°C



Z15W铜丝口闸阀
Copper wire gate valve

公称口径: DN15~50mm
公称压力: PN1.6Mpa
适用介质: 水
适用温度: ≤80°C

Operating range: DN15~50mm
Nominal Pressure: PN1.6MPa
Mediums: Water
Protection grade: ≤80°C



机械锁闭闸阀
Mechanical locking gate valve

公称口径: DN15~50mm
公称压力: PN1.6Mpa
适用介质: 水
适用温度: ≤80°C

Operating range: DN15~50mm
Nominal Pressure: PN1.6MPa
Mediums: Water
Protection grade: ≤80°C



磁性锁闭闸阀
Magnetic lock gate valve

公称口径: DN15~50mm
公称压力: PN1.6Mpa
适用介质: 水
适用温度: ≤80°C

Operating range: DN15~50mm
Nominal Pressure: PN1.6MPa
Mediums: Water
Protection grade: ≤80°C



J11W铜丝扣截止阀
Copper thread stop valve

公称口径: DN15~100mm
公称压力: PN1.6MPa
适用介质: 水
适用温度: ≤80°C

Nominal Diameter: DN15~100mm
Nominal Pressure: PN1.6MPa
Mediums: Water
Temperature Range: ≤80°C



铜暖气截止阀
Copper heating stop valve

公称口径: DN15~100mm
公称压力: PN1.6MPa
适用介质: 水
适用温度: ≤80°C

Nominal Diameter: DN15~100mm
Nominal Pressure: PN1.6MPa
Mediums: Water
Temperature Range: ≤80°C



H11W铜立式止回阀
Copper vertical check valve

公称口径: DN15~50mm
公称压力: PN1.6Mpa
适用介质: 水
适用温度: ≤80°C

Nominal Diameter: DN15~50mm
Nominal Pressure: PN1.6MPa
Mediums: Water
Temperature Range: ≤80°C



H14W铜丝口止回阀
Copper wire port check valve

公称口径: DN15~100mm
公称压力: PN1.6Mpa
适用介质: 水
适用温度: ≤80°C

Nominal Diameter: DN15~100mm
Nominal Pressure: PN1.6MPa
Mediums: Water
Temperature Range: ≤80°C



铜表前止回阀
Copper meter front check valve

公称口径: DN15~25mm
公称压力: PN1.6Mpa
适用介质: 水
适用温度: ≤80°C

Nominal Diameter: DN15~25mm
Nominal Pressure: PN1.6MPa
Mediums: Water
Temperature Range: ≤80°C



Q11F铜丝口球阀
Copper wire port ball valve

公称口径: DN10~100mm
公称压力: PN1.6Mpa
适用介质: 水
适用温度: ≤80°C

Nominal Diameter: DN10~100mm
Nominal Pressure: PN1.6MPa
Mediums: Water
Temperature Range: ≤80°C



Q11F黄铜磁性带锁球阀
Brass magnetic lock ball valve

公称口径: DN10~100mm
公称压力: PN1.6MPa
适用介质: 水
适用温度: ≤80°C

Nominal Diameter: DN10~100mm
Nominal Pressure: PN1.6MPa
Mediums: Water
Temperature Range: ≤80°C



锁闭式球阀
Locking ball valve

公称口径: DN15~25mm
公称压力: PN1.6MPa
适用介质: 水
适用温度: ≤80°C

Nominal Diameter: DN15~25mm
Nominal Pressure: PN1.6MPa
Mediums: Water
Temperature Range: ≤80°C

铜阀门系列
Copper valve series

铜阀门系列
Copper valve series



铜过滤器球阀
Copper filter ball valve

公称通径: DN15~50mm
公称压力: PN1.6Mpa
适用介质: 水
适用温度: ≤80°C

Nominal Diameter: DN15~50mm
Nominal Pressure: PN1.6MPa
Mediums: Water
Temperature Range: ≤80°C



铜磁性锁闭测温过滤球阀
Copper magnetic locking temperature measurement filter ball valve

公称通径: DN20~32mm
公称压力: PN1.6Mpa
适用介质: 水
适用温度: ≤80°C

Nominal Diameter: DN20~32mm
Nominal Pressure: PN1.6MPa
Mediums: Water
Temperature Range: ≤80°C



磁性测温球阀
Magnetic temperature measuring ball valve

公称通径: DN15~50mm
公称压力: PN1.6Mpa
适用介质: 水
适用温度: ≤80°C

Nominal Diameter: DN15~50mm
Nominal Pressure: PN1.6MPa
Mediums: Water
Temperature Range: ≤80°C



YZ11铜支管丝口减压阀
Copper branch pipe screw port pressure reducing valve

公称通径: DN15~80mm
公称压力: PN1.6Mpa
适用介质: 水
适用温度: ≤80°C

Nominal Diameter: DN15~80mm
Nominal Pressure: PN1.6MPa
Mediums: Water
Temperature Range: ≤80°C



P21X黄铜自动排气阀
Brass automatic exhaust valve

公称通径: DN15~25mm
公称压力: PN1.6Mpa
适用介质: 水
适用温度: ≤80°C

Nominal Diameter: DN15~25mm
Nominal Pressure: PN1.6MPa
Mediums: Water
Temperature Range: ≤80°C



铜真空破坏器
Copper vacuum breaker

公称通径: DN15~50mm
公称压力: PN1.6Mpa
适用介质: 水
适用温度: ≤80°C

Nominal Diameter: DN15~50mm
Nominal Pressure: PN1.6MPa
Mediums: Water
Temperature Range: ≤80°C



GL11W铜丝口Y型过滤器
Y-type filter with copper wire mouth

公称通径: DN15~100mm
公称压力: PN1.6Mpa
适用介质: 水
适用温度: ≤80°C

Nominal Diameter: DN15~100mm
Nominal Pressure: PN1.6MPa
Mediums: Water
Temperature Range: ≤80°C



HS11X防污隔断阀
Antifouling block valve

公称通径: DN15~50mm
公称压力: PN1.6Mpa
适用介质: 水
适用温度: ≤80°C

Nominal Diameter: DN15~50mm
Nominal Pressure: PN1.6MPa
Mediums: Water
Temperature Range: ≤80°C



J41W铜法兰截止阀
Copper flange globe valve

公称通径: DN50~300mm
公称压力: PN1.6Mpa
适用介质: 水
适用温度: ≤80°C

Nominal Diameter: DN50~300mm
Nominal Pressure: PN1.6MPa
Mediums: Water
Temperature Range: ≤80°C



不锈钢球阀
Stainless steel ball valve

公称通径: DN15~50mm
公称压力: PN1.6Mpa
适用介质: 水
适用温度: ≤80°C

Nominal Diameter: DN15~50mm
Nominal Pressure: PN1.6MPa
Mediums: Water
Temperature Range: ≤80°C



Z41W铜法兰闸阀
Copper flange globe valve

公称通径: DN50~300mm
公称压力: PN1.6Mpa
适用介质: 水
适用温度: ≤80°C

Nominal Diameter: DN50~300mm
Nominal Pressure: PN1.6MPa
Mediums: Water
Temperature Range: ≤80°C



Q41F铜法兰球阀
Copper flange ball valve

公称通径: DN50~300mm
公称压力: PN1.6Mpa
适用介质: 水
适用温度: ≤80°C

Nominal Diameter: DN50~300mm
Nominal Pressure: PN1.6MPa
Mediums: Water
Temperature Range: ≤80°C

铜阀门、丝扣阀门系列

Copper valve, screw valve series



GL41W铜法兰过滤器
Copper flange filter

公称口径: DN15~200mm

公称压力: PN1.6Mpa

适用介质: 水

适用温度: ≤80°C

Nominal Diameter: DN15~200mm

Nominal Pressure: PN1.6Mpa

Mediums: Water

Temperature Range: ≤80°C



H44W铜法兰止回阀
Copper flange check valve

公称口径: DN15~100mm

公称压力: PN1.6Mpa

适用介质: 水

适用温度: ≤80°C

Nominal Diameter: DN15~100mm

Nominal Pressure: PN1.6Mpa

Mediums: Water

Temperature Range: ≤80°C



H41X铜消声止回阀
Copper silencing check valve

公称口径: DN40~500mm

公称压力: PN1.6Mpa

适用介质: 水

适用温度: ≤80°C

Nominal Diameter: DN40~500mm

Nominal Pressure: PN1.6Mpa

Mediums: Water

Temperature Range: ≤80°C



PPR球阀
PPR ball valve

公称口径: DN15~50mm

公称压力: PN1.6Mpa

适用介质: 水

适用温度: ≤80°C

Nominal Diameter: DN15~50mm

Nominal Pressure: PN1.6Mpa

Mediums: Water

Temperature Range: ≤80°C



J11W内螺纹截止阀
Internal thread stop valve

公称口径: DN15~80mm

公称压力: PN1.0~2.5Mpa

适用介质: 水

适用温度: ≤150°C

Nominal Diameter: DN15~80mm

Nominal Pressure: PN1.0~2.5Mpa

Mediums: Water

Temperature Range: ≤150°C



Q11F一片式内螺纹球阀
One piece female thread ball valve

公称口径: DN15~50mm

公称压力: PN1.0~2.5Mpa

适用介质: 水

适用温度: ≤150°C

Nominal Diameter: DN15~50mm

Nominal Pressure: PN1.0~2.5Mpa

Mediums: Water

Temperature Range: ≤150°C



Q11F二片式内螺纹球阀
Two piece internal thread ball valve

公称口径: DN15~50mm

公称压力: PN1.0~2.5Mpa

适用介质: 水

适用温度: ≤150°C

Nominal Diameter: DN15~50mm

Nominal Pressure: PN1.0~2.5Mpa

Mediums: Water

Temperature Range: ≤150°C



Q11F三片式内螺纹球阀
Three piece internal thread ball valve

公称口径: DN15~50mm

公称压力: PN1.0~2.5Mpa

适用介质: 水

适用温度: ≤150°C

Nominal Diameter: DN15~50mm

Nominal Pressure: PN1.0~2.5Mpa

Mediums: Water

Temperature Range: ≤150°C



Z15W不锈钢丝口闸阀
Stainless steel wire mouth gate valve

DN15~100mm

PN1.0~2.5Mpa

水

适用温度: ≤150°C

Nominal Diameter: DN15~100mm

Nominal Pressure: PN1.6Mpa

Mediums: Water

Temperature Range: ≤150°C



J11W不锈钢丝口截止阀
Stainless steel wire port globe valve

DN15~100mm

PN1.0~2.5Mpa

水

适用温度: ≤150°C

Nominal Diameter: DN15~100mm

Nominal Pressure: PN1.6Mpa

Mediums: Water

Temperature Range: ≤150°C



GL11W内螺纹过滤器
Internal thread filter

DN15~100mm

PN1.0~2.5Mpa

水

适用温度: ≤150°C

Nominal Diameter: DN15~100mm

Nominal Pressure: PN1.0~2.5Mpa

Mediums: Water

Temperature Range: ≤150°C



H14W内螺纹旋启式止回阀
Internal thread swing check valve

公称口径: DN15~100mm

公称压力: PN1.0~2.5Mpa

适用介质: 水

适用温度: ≤150°C

Nominal Diameter: DN15~100mm

Nominal Pressure: PN1.0~2.5Mpa

Mediums: Water

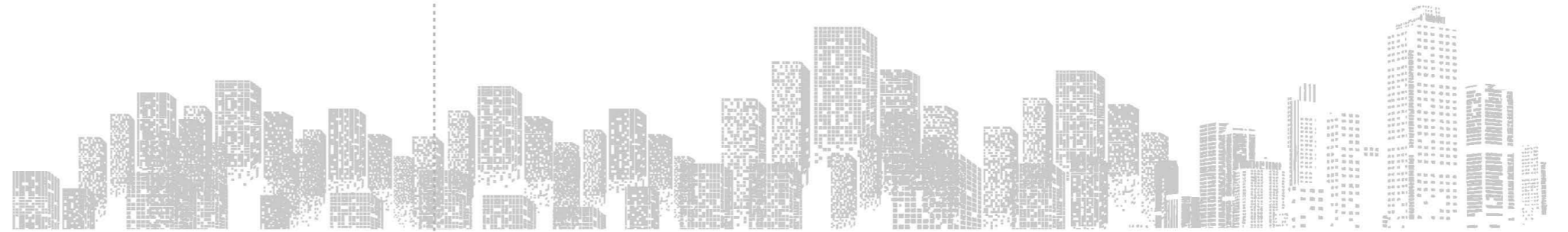
Temperature Range: ≤150°C

工程案例

ENGINEERING CASES

我们长期致力于服务国内诸多重大项目 and 众多大型工程，取得了无数骄人业绩。

We have been committed to serving many major projects and large-scale projects in China for a long time, and have made remarkable achievements.



重大项目 MAJOR PROJECTS



北京奥林匹克公园国家会议中心项目



北京奥运村项目



北京大兴机场



长白山国际旅游度假区项目



河南广电发射塔工程



法国大使馆



CBD核心区Z13地块商业金融项目



安徽省行政中心



常州德国中心



廊坊联通数据库项目



中关村软件园方舟大厦



北京中关村生命科学园



阿里巴巴华南运营中心项目



绵阳核物理研究院



杭州之江实验室

地产项目 REAL ESTATE PROJECTS



- 赤峰万达广场
- 呼和浩特万达广场
- 齐齐哈尔万达广场
- 内蒙古乌兰察布万达广场
- 长白山万达广场
- 佳木斯万达广场
- 哈尔滨万达城欢乐世界项目
- 马鞍山万达广场
- 抚顺万达广场
- 营口万达广场
- 大连甘井子万达广场
- 烟台芝罘万达广场
- 潍坊万达广场
- 东营万达广场
- 青岛万达城
- 山东临沂滨河万达广场

- 泰安万达广场
- 芜湖万达广场
- 蚌埠万达广场
- 铜陵万达广场
- 合肥万达城
- 广元万达广场
- 南昌万达城
- 九江万达广场
- 湘潭万达广场
- 上海松江万达广场
- 苏州吴中万达广场
- 南通万达广场
- 无锡万达城
- 盐城万达广场
- 常州武进万达广场
- 长沙开福万达广场

- 益阳万达广场
- 清远清城万达广场
- 武汉中央文化区万达广场
- 安阳万达广场
- 焦作万达广场
- 杭州万达广场
- 金华万达广场
- 台州经开万达广场
- 重庆万达广场
- 成都天府万达广场
- 成都清江万达广场
- 南宁安吉万达广场
- 柳州柳南万达广场
- 桂林万达广场
- 西双版纳万达广场
- 西双版纳万达国际度假区酒店群

- 昆明万达广场
- 龙岩万达广场
- 江门万达广场
- 绵阳万达广场
- 通州万达广场
- 西安大明宫万达广场
- 鸡西万达广场
- 四平万达广场
- 乌海万达广场
- 资阳万达广场
- 延安万达城
- 淮安楚州万达
- 周口市开元万达广场
- 海安万达广场
-



- 海南恒大海花岛1号岛AA区中心公园
- 常州恒大御景
- 宜春恒大绿洲
- 石家庄恒大文化城
- 宁波恒大华府
- 上海恒大启海上威尼斯
- 长沙恒大江湾
- 衢州恒大御景半岛
- 无锡恒大城

- 盐城恒大帝景
- 岳阳恒大南湖半岛
- 南昌恒大城
- 宿迁恒大华府
- 滁州恒大绿洲
- 连云港恒大名都
- 益阳恒大绿洲
- 龙港恒大逸合城
-



广州中海锦城南苑
广州中海·晖华庭
佛山中海金沙湾
佛山中海万锦豪园
中海·塞纳丽舍
中海千灯湖花园
中海鼎业(西安)房地产有限公司
中海·城南一号(国际中心)
中山市中海房地产开发有限公司
中海·紫玉东郡
.....

机场地铁项目 REAL ESTATE PROJECTS



北京首都机场



北京大兴机场



广州白云机场



天津滨海机场

北京新机场南航基地项目
北京航食新配餐楼项目
北京大兴国际机场
北京轨道交通昌平线
北京轨道交通燕房线
北京地铁8号线
北京地铁六6号线西延工程
重庆地铁5号线
天津地铁11号线
郑州轨道交通5号线

北京市轨道交通昌平线南延工程
苏州市轨道交通集团有限公司
佛山地铁三号线
长沙轨道交通项目
乌鲁木齐市地铁一号线
北京轨道交通房山线北延工程
西安地铁16号线
北京地铁轨道交通19号线
北京轨道交通12号线
.....



北京地铁7号线工程



哈尔滨地铁二号线



合肥轨道交通项目

其他地产子项目 OTHER REAL ESTATE SUB PROJECTS

沈阳融创城项目	佛山南海越秀星汇瀚府
咸阳融创观澜壹号	石家庄阳光里和煦园
融创顺宇新川项目	长沙广悦星苑
嘉善孔雀城	青岛中建锦绣城
霸州孔雀城	江山市碧桂园
长春金地名悦	黄石市民之家
温州市鹿城区阳光一百阿尔勒项目	石家庄幸福城
江苏无锡惠山区阳光100天一城	深圳合正华悦家园
沈阳·阳光100果岭公馆	陕西曲江·玫瑰园
天津阳光100天塔喜马拉雅	湖北十堰百强世纪城
阳光壹佰温州中心	湖南省怀化市岳麓青城
济南阳光100国际新城



医院项目 HOSPITAL PROJECT



北京协和医院干部医疗
保健基地



北京友谊医院



上海口腔医院



安徽省立医院



安徽怀远县医院



东阳妇幼保健院保健楼



重庆儿童医院



深圳禾正龙珠医院



安徽心脑血管医院



安徽省滁州市来安县
中医院



蚌埠医学院附属第一
医院



烟台毓璜顶医院国际
肿瘤医学中心

集中采购战略合作商 STRATEGIC PARTNER OF CENTRALIZED PROCUREMENT

学校项目 SCHOOL PROJECTS



河北师范大学



太原希望小学



合肥市中国科学技术大学



成都市锦成学院



苏州外国语学校

宁波万里学校
合肥市中国科学技术大学
成都市锦成学院
云南昭通市镇雄四中
合肥职业技术学院
合肥工业大学
华中师范大学
苏州外国语学校
南京理工江阴校区

浙江大学杭州国际科创中心
杭州第二机械技工学校
昆山外国语学校
苏州科技城第三实验小学及第四实验幼儿园
杭州第二机械技工学校
河北师范大学
江西农业大学
江西共青城大学城项目

中共安徽省委党校学员中心项目
安徽省直机关工委党校新校区建设项目
海口省委党校项目
广东金融学院清远校区
乐清市柳市职业技术学院
太原希望小学
义乌市北方联小学
义乌市香山小学
.....

水系统项目 WATER SYSTEM PROJECT



四川沙河污水处理厂工程用阀门
广西桂平市自来水厂
天津泰达自来水公司供水阀门采购项目
石河子市污水处理厂一期工程采购项目
重庆自来水公司红旗渠沟引水项目
沈阳经济技术开发区第二净水厂工程
湖北城北水厂扩建工程阀门采购
湖北城北水厂扩建工程阀门采购(二次)
大同自来水有限公司2016-2017年度货物采购项目
成都市江安河污水处理厂工程机电设备采购
成都市武侯污水处理厂工程机电设备采购
成都市龙潭污水处理厂工程机电设备采购
成都市天回污水处理厂工程机电设备采购
湖北丹江口市六里坪镇污水处理厂
北京北七家污水处理厂项目
宜昌市自来水公司
襄樊市樊城污水处理厂
晋城市自来水有限公司
沈阳经济技术开发区第二净水厂工程
广西桂平自来水厂
永丰再生水厂
湖北丹江口市六里坪镇污水处理厂
长沙引水工程
重庆自来水公司红旗渠沟引水项目
上海市北自来水公司
吉林省中部城市引松供水工程德惠支线应急供水工程输水管线补偿接头采购项目
长治市自来水有限公司
宿迁市新源自来水厂设备采购
广西博世环保科技有限公司闸门、闸板、阀门采购合同

西谷电力提灌工程大型泵站更新改造项目2010年度更新改造工程
朔州市平鲁区黄河供水工程阀门类
朔州市平鲁区黄河供水工程阀门类(增补)
天门项目
东方能源给排水项目
景泰供水工程指挥部
引大入秦延伸景泰供水项目净水厂及供水管道工程
朔州市平鲁区黄河给排水工程阀门类
重庆渝南自来水有限公司项目
江苏华水物资有限公司
枣阳市通达供水工程有限公司给水管网工程阀门采购
南水北调东线枣庄市续建配套工程第五期
辽宁省盘锦市第三污水处理厂工程阀门采购
河北衡水市饶阳县南水北调地表水厂工程项目设备采购阀门设备采购
泗洪博世科水务有限公司
景泰县城区给排水及农村供水管网维修改造工程
高平市张峰供水东延工程(二期)
淮北餐厨渗滤液处理系统阀门采购
海南安装工程
苟溪桥水库泵房阀门等设备采购
长治自来水、大同自来水项目
丰宁县、丰宁经济开发区供水和污水处理项目、县城保障性住房配套供水建设项目
2016年重庆市自来水有限公司DN25-DN300阀门采购项目
北控水务广西区域事业部2017年第一季度DN300以下阀门
重庆中天水务有限公司项目
广西博世环保科技有限公司
丰收坝水厂二期扩建工程水处理设备采购项目(第二次)
泗洪博世科水务有限公司供水引渠一期项目阀门采购
2016年重庆自来水有限公司DN25-DN300阀门采购项目
2017-2018年重庆自来水有限公司DN25-DN400阀门采购项目

水系统项目 WATER SYSTEM PROJECT



丰收坝水厂二期扩建工程水处理设备采购项目
北控水务广西区域事业部2017年第一季度DN300以下阀门
DN65-DN300低阻力倒流防止器采购项目
怀来县存瑞自来水有限公司给水管材管件、阀门、水表采购项目
宜宾市南溪区供水排水有限公司2019年度安装材料供应项目
西安市幸福林带建设工程PPP项目公开遴选给排水阀门品牌采购项目
保定市尚泉市政工程有限公司2019年度工程材料供应项目
翠云加压站南输管道一期工程管网设备采购
绥化张维水厂项目
重庆中法2019年静音止回阀采购项目
重庆市新大江水厂一期工程配套输配水管网工程阀门采购项目
凤阳农饮水提升改造工程项目
麻阳县2019年度农村饮水安全巩固提升项目机电设备购置项目
惠州市增博联和水库工程管理中心《惠州市增博联和水库除险加固工程》
机电设备采购项目
海口永庄水厂三期扩建工程
重庆市自来水有限公司大滨路三期DN1400/DN700给水管道工程地下式
蝶阀采购项目
满城区污水处理厂提标改造工程项目工艺设备供货项目
连云港赣榆云通水务二期
株洲茶陵自来水厂
三门县农村饮用水达标提标(城乡供水一体化)-单村供水工程阀门采购项目
廊坊霸州污水处理厂
厦门同安污水处理厂
沁阳市污水处理厂扩建工程
阀门类设备采购
赤坎水质净化厂扩容提质(A段15万吨日)工程设计施工总承包阀门采购
长沙县新建住宅供水设施建设铜阀项目
长沙县新建住宅供水设施建设铁阀项目
天门市第二水厂加压泵站及场区配套工程
洛塔水厂项目

内蒙古乌海市海勃湾区市政污水处理厂
汕头市潮阳区印染中心污水处理厂
长沙县新建住宅供水设施建设铜阀项目
长沙县新建住宅供水设施建设铁阀项目
天门市第二水厂加压泵站及场区配套工程
宁国市城北污水处理厂项目
双桥污水处理厂二期设备采购
黄花水厂二期扩建及提质改造工程 阀门采购
盐城市亭湖区水环境综合整治PPP项目
季花市清泉给排水材料有限公司阀门采购项目
华坪县供排水有限责任公司阀门采购项目
中国(重庆)自由贸易试验区西部物流园供水管网工程
广西博世环保科技有限公司
广东新会水务有限公司不锈钢闸阀、不锈钢止回阀采购合同
广东新会水务有限公司不锈钢卧式止回阀供应商库
广东新会水务有限公司不锈钢加密封供应商库
广东新会水务有限公司不锈钢闸阀供应商库
雄安AF、DEG给水管网项目
广西世纺投资集团有限公司取水泵站阀门采购
广东省揭阳市普宁市四期污水处理厂
北京沃尔德斯水务科技有限公司设备采购合同
黄冈巴河0.8T/g区域加压泵站设备采购
雄安新区起步区1#供水厂工程(净水厂)工程
盐城市亭湖区水环境综合整治PPP项目
黄花水厂二期扩建及提质改造工程
盐城市亭湖区水环境综合整治PPP项目
2021年软密封闸阀、表前阀、减压阀、止回阀等阀门采购项目
天门市第二水厂加压泵站及场区配套工程
南湖南路加压站增建清水池工程
独山子区生活取水项目
邯郸市自来水公司2020-2021年度生产所需材料采购入围项目
淮南首创2020-2021年度铜阀采购项目(铜球阀,铜闸阀,可锻阀)
东营市鲁辰水务有限责任公司阀门采购
重庆市渝南自来水有限公司2021年软密封闸阀、表前阀、减压阀、止回阀等阀门采购项目
遂宁市渠河饮用水源取水口集中北移工程配套清水输水管线及加压泵站工程

